

# INVENTARIO FORTIFICACIONES ARAGONESAS. (A.R.C.A.)

IDF fortificación	V. 3
-------------------	------

Fecha creación ficha	21/01/2013	B.I.C.	17/04/2013
Actualización			

DENOMINACIÓN	CASTILLO			
Emplazamiento	Urbano	Localidad	CALATORAO	
Ayuntamiento	Plaza de España 1		Provincia	ZARAGOZA
Teléfono	976607111		C. Postal	50280
		Comarca	VALDEJALÓN	

Propiedad	Municipal	Acceso	Restringido	
Horario visita		Precio		
Situación	En la calle Coroneles, junto a la Plaza de España.			
Datos de situación	ED50	WSG84	Altitud	
UTM	X	638,153,49	638,045,56	350 m
Huso: 30	Y	4,598,392,90	4,598,183,65	
GEOGRAFICA	Latitud	41°31'28,34"N	41°31'24,24"N	
	Longitud	01°20'39,15"W	01°20'43,64"W	

## Descripción:

Al NE de una meseta que domina el pueblo se levantan juntos el castillo y la iglesia parroquial, integrando un grato conjunto. El castillo es una masa cúbica de ladrillo dorado, sin torres, pero toda rematada por delgadas almenas, unico recuerdo de su fortificación. Su planta es practicamente cuadrada, de unos 25 m de lado. Hay grandes balcones y ventanas, muy posteriores en su mayoría. En la fachada posterior, mirando a la huerta , hay una galería de arcos semicirculares muy pequeños. La puerta es de medio punto muy sencilla. Las salas se distribuyen alrededor de un patio descubierto. Este patio actualmente se encuentra en fase de restauración.

Estilo	Renacentista	Cronología	XV	Aparejo	Mampostería, ladrillo,...
Clave Plan Nacional de Arquitectura Defensiva 2012				Ca	
Conservación y uso:					

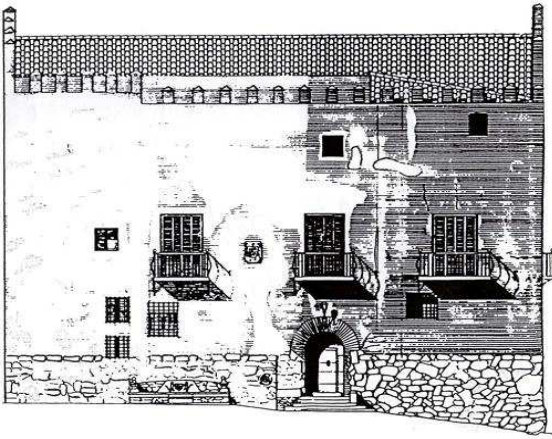
Se empezó su restauración en 2002, continuando en 2003 y 2204, pero después se paralizó y la cosa sigue parada y sin perspectivas de continuación. Por otro lado muy discutible las obras realizadas, hormigón, eliminación de elementos originales y añadidos poco convencionales. Hoy permanece abandonado.



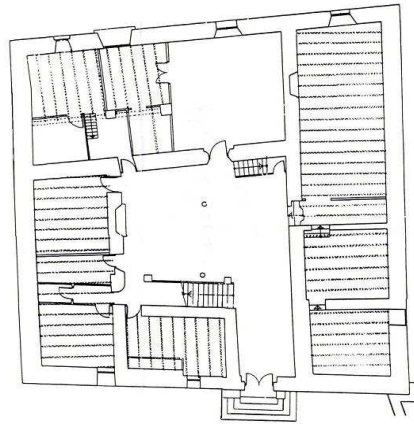


## Planta y alzado

Planos del Ayuntamiento, antes del comienzo de la restauración



fachada oeste



planta baja

## Acceso

No plantea ningún problema, pues se deja ver bastante bien y como referencia está pegado a la iglesia. En círculo rojo su ubicación.



## Información bibliográfica

GUITART APARICIO, Cristóbal. 1988. *Castillos de Aragón III*. Mira Editores. Zaragoza

GIMÉNEZ FERRERUELA, Héctor. 2012. *VI Jornadas de Castellología Aragonesa: siete años esperando que continúe la restauración del castillo-palacio de Calatorao*. Revista Castillos de Aragón nº 23. Asociación para la Recuperación d elos Castillos de Aragón. Zaragoza.