

INVENTARIO FORTIFICACIONES ARAGONESAS. (A.R.C.A.)

IDF fortificación	V. 18	Fecha creación ficha	21/01/2013	Actualización		B.I.C.	
-------------------	-------	----------------------	------------	---------------	--	--------	--

DENOMINACIÓN	LA TORRAZA						
Emplazamiento	Monte	Localidad	SALILLAS DE JALÓN		Provincia	ZARAGOZA	
Ayuntamiento	Plaza Aragón 27				C. Postal	50294	
Teléfono	976607400			Comarca	VALDEJALÓN		

Propiedad	Privada	Acceso	Libre				
Horario visita					Precio		
Situación	A las afueras del pueblo en medio de una chopera.						
Datos de situación	ED50		WSG84		Altitud		
UTM	X	639,163		639,06		258 m	
Huso: 30	Y	4,601,863		4,601,654			
GEOGRAFICA	Latitud	41°33'19,2"N		41°33'16,1"N			
	Longitud	01°19'52,7"W		01°19'57,1"W			

Descripción:

Se trata de una esquina de base de tapial de lo que pudo ser una torre y lo más probable que fuese la torre de Casanueva citada en documentos.

Estilo		Cronología		Aparejo	Tapial, cal y cantos		
Clave Plan Nacional de Arquitectura Defensiva 2012				T			
Conservación y uso:							

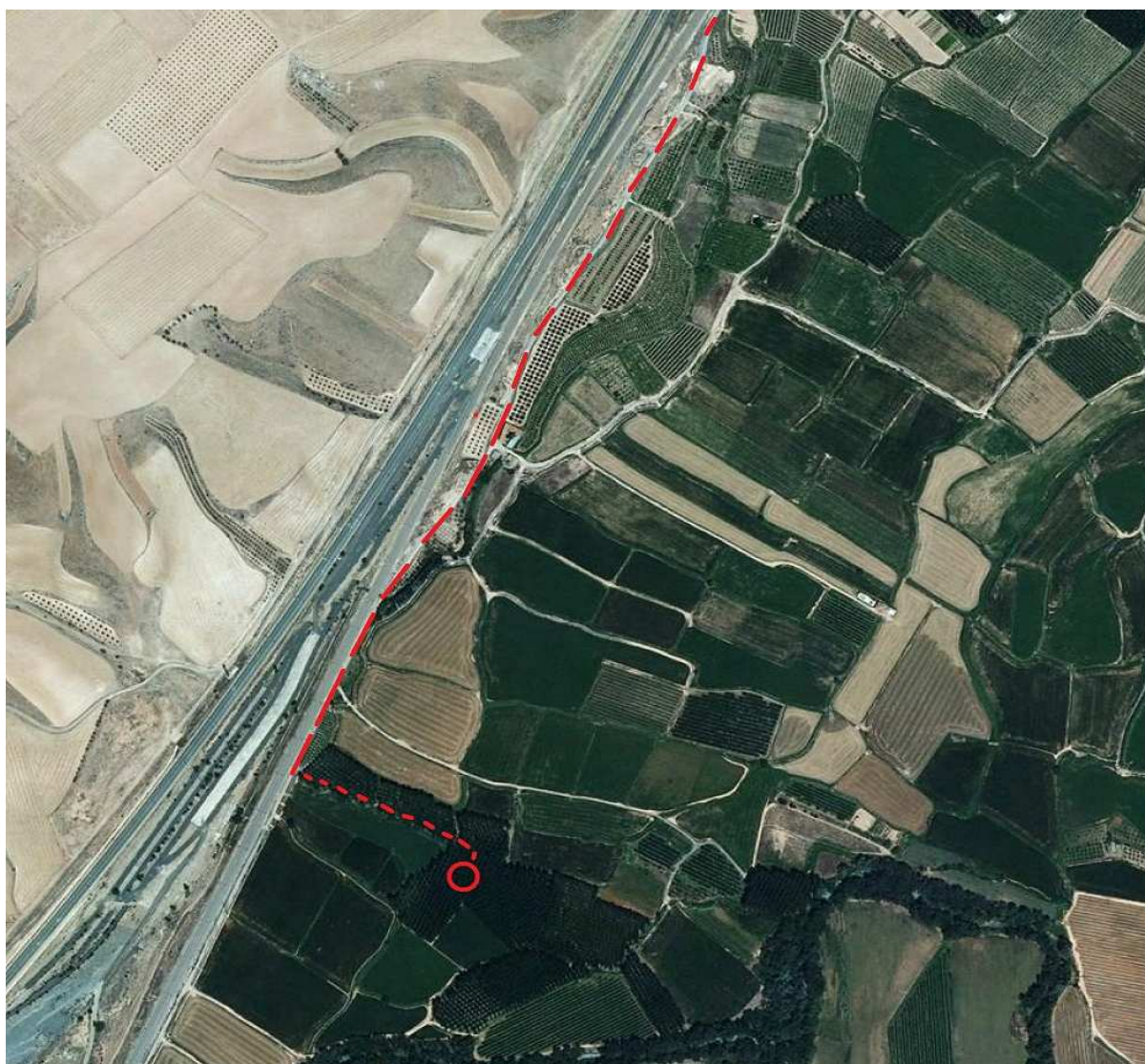
Muy escasos restos de esta torre, apenas nos permiten hacer conjeturas sobre los mismos, y la ruina en proceso de degradación.



Planta y alzado

Acceso

Atravesamos Salillas hasta la vía del tren y seguimos un camino paralelo a la vía dirección S, pasaremos una gran casa y a continuación unas choperas, 1.265 m, atravesamos la chopera y en 235 m llegamos a la torre. En círculo rojo su ubicación.



Información bibliográfica

GIMÉNEZ FERRERUELA, Héctor. 2012. *Las torres de Salillas y Casanueva: documentos medievales para su estudio*. Revista Castillos de Aragón nº 23. Asociación para la Recuperación de los Castillos de Aragón. Zaragoza.