

INVENTARIO FORTIFICACIONES ARAGONESAS. (A.R.C.A.)

IDF fortificación	CD. 44
-------------------	--------

Fecha creación ficha	25/11/2015		
Actualización		B.I.C.	

DENOMINACIÓN	EL CASTILLEJO				
Emplazamiento	Monte	Localidad	LAS CUERLAS	Provincia	ZARAGOZA
Ayuntamiento	Pradillos s/n			C. Postal	50373
Teléfono	976803111			Comarca	CAMPO DE DAROCA

Propiedad		Acceso	Libre		
Horario visita				Precio	
Situación	A unos 2 km al sur del pueblo				
Datos de situación		ED50		WGS84	Altitud
UTM	X	621,926,06		621,817,41	1.040 m
Huso: 30	Y	4,534,643,29		4,534,434,17	
GEOGRAFICA	Latitud	40°57'11,26"N		40°57'7,10"N	
	Longitud	01°33'4,91"W		01°33'9,42"W	

Descripción:

Se ha excavado un foso que rodea totalmente el yacimiento. Presenta la típica sección de U y delimita un espacio de planta triangular, con el vértice redondeado hacia el NO, y 49,7 m de longitud con 32,8 de ancho. Una muralla lo rodearía totalmente. En el extremo SE, presenta 3 hiladas. El tramo existente en la ladera SO se halla a 3 m de la cima. El lienzo mejor conservado con un trazado curvo, aparece en el extremo NO. En la ladera SO aflora un muro de 0,6 m de ancho entre la muralla y el foso, con un desarrollo perpendicular a dichas estructuras

Estilo		Cronología	Ibérico - medieval	Aparejo	Piedras
Clave Plan Nacional de Arquitectura Defensiva 2012				CC	
Conservación y uso:					

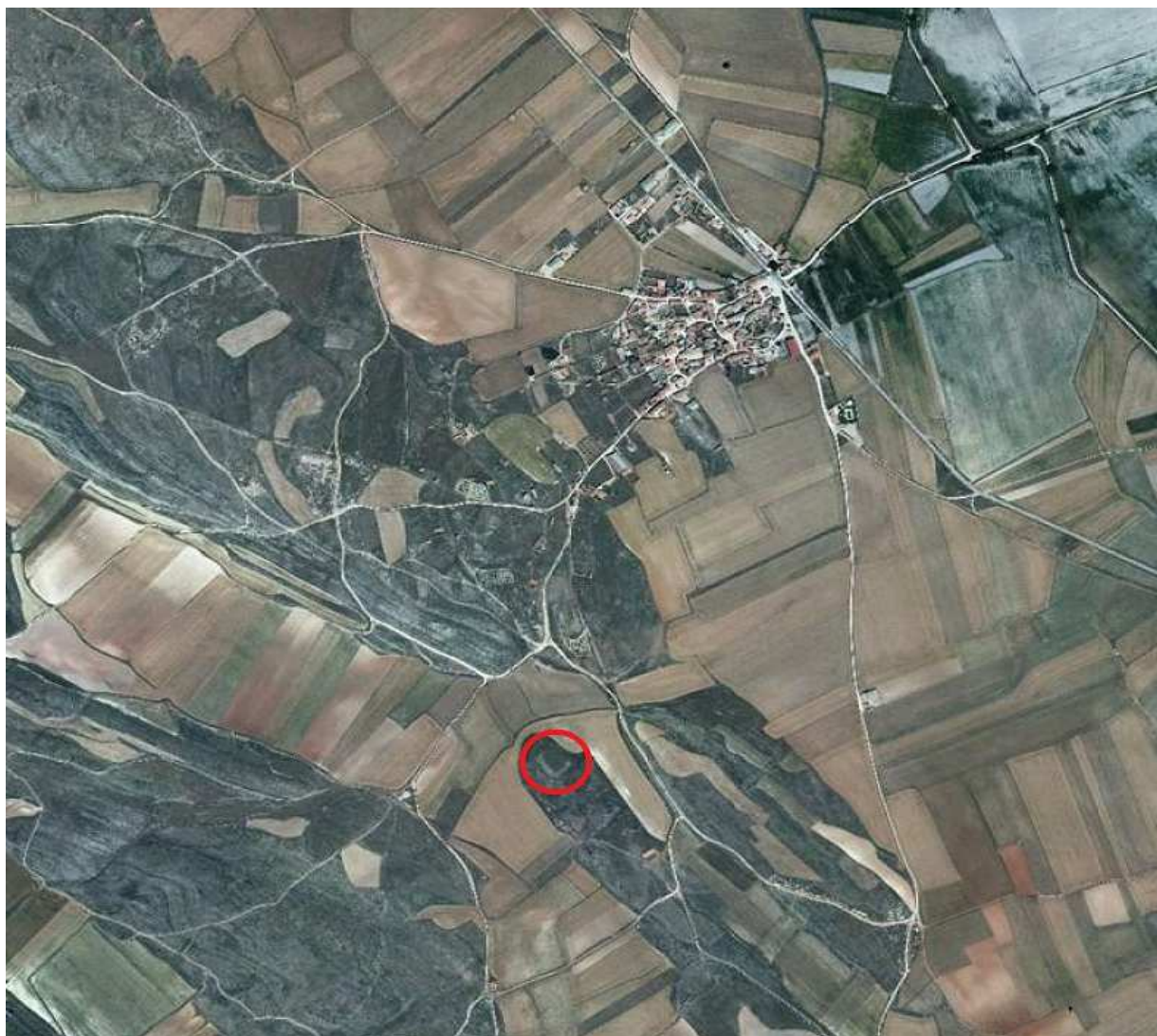
Falto de excavación y partes de los muros visibles no muy bien conservados. Falta señalización informativa.



Planta y alzado

Acceso

Por cómoda pista desde el mismo pueblo. Coger la pista a Odón y en unos 1.241 m llegaremos a un desvío a la derecha que nos lleva hasta una paridera, detrás de ella se encuentra el yacimiento. En círculo rojo su ubicación.



Información bibliográfica

BURILLO MOZOTA, Francisco. 1993. *Inventario Arqueológico de Daroca*. Departamento de Cultura y Educación. Diputación General de Aragón. Zaragoza
MUÑOZ BELLO, Ángel. 1990. *Yacimientos arqueológicos y lugares de interés del Campo Bello*. Xiloca nº 6.