

INVENTARIO FORTIFICACIONES ARAGONESAS. (A.R.C.A.)

IDF fortificación	CD. 30
-------------------	--------

Fecha creación ficha	15/10/2014		
Actualización		B.I.C.	

DENOMINACIÓN	SAN BARTOLOMÉ				
Emplazamiento	Monte	Localidad	VILLADOZ	Provincia	ZARAGOZA
Ayuntamiento	Plaza Capella 3		C. Postal	50490	
Teléfono	976807071		Comarca	CAMPO DE DAROCA	

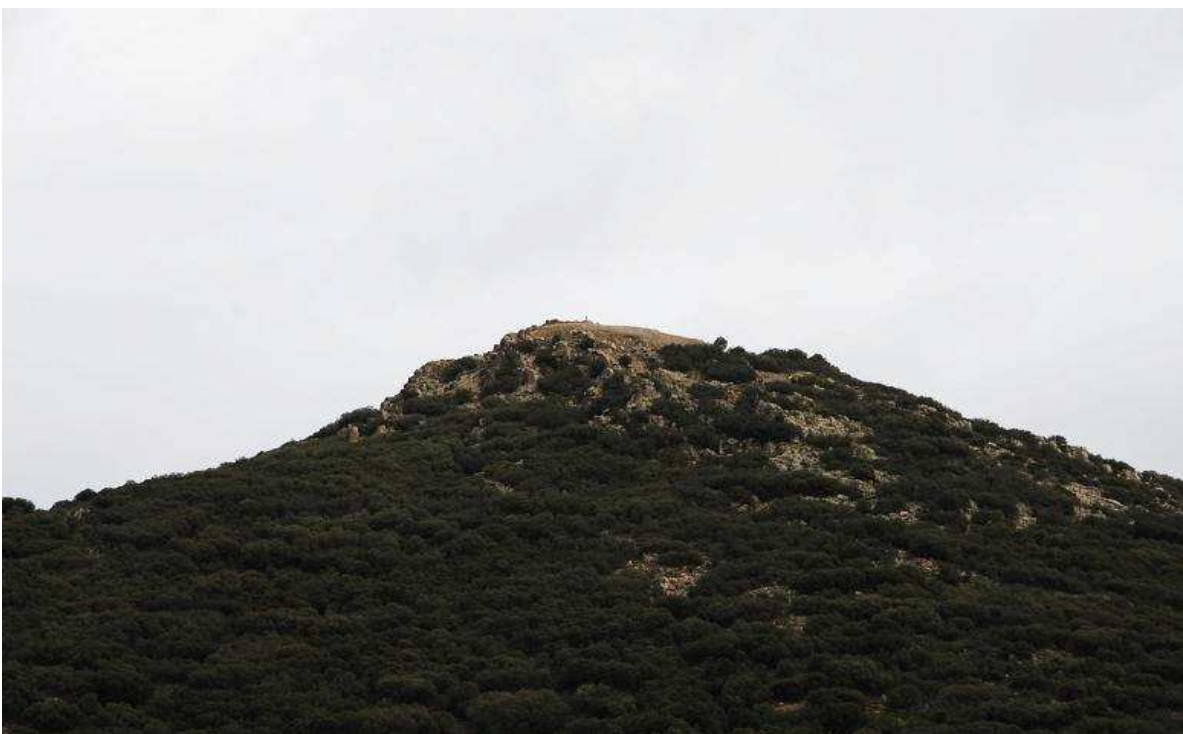
Propiedad		Acceso	Libre	
Horario visita		Precio		
Situación	En la cima de San Bartolomé			
Datos de situación		ED50	WSG84	Altitud
UTM	X	648,066,27	647,957,35	1.304 m
Huso: 30	Y	4,560,641,42	4,560,431,71	
GEOGRAFICA	Latitud	41°10'58,39"N	41°10'54,25"N	
	Longitud	01°14'4,79"W	01°14'9,29"W	

Descripción:

Localizado en un cerro, ubicado en las estribaciones que preceden a la Sierra del Peco, sus laderas tienen fuerte pendiente y su cima ligeramente amesetada, con una elevación de 5 m, en el lado N y más suave al S. El yacimiento está en una zona de paso obligado desde el Huerva alto al medio (Paniza, Cerveruela). La visibilidad alcanza los 50 km. La extensión es de 85 x 50 m. En los lados E se observa una posible muralla muy tosca y erosionada. La elevación que hay en la cima podría corresponder a otro recinto dentro del anterior. Sobre esta elevación hay restos que podrían pertenecer a una ermita hundida. Localizado por J. Delgado, A. Aranda y C. Langa en 1985.

Estilo		Cronología	Bronce final	Aparejo	
Clave Plan Nacional de Arquitectura Defensiva 2012				CC	
Conservación y uso:					

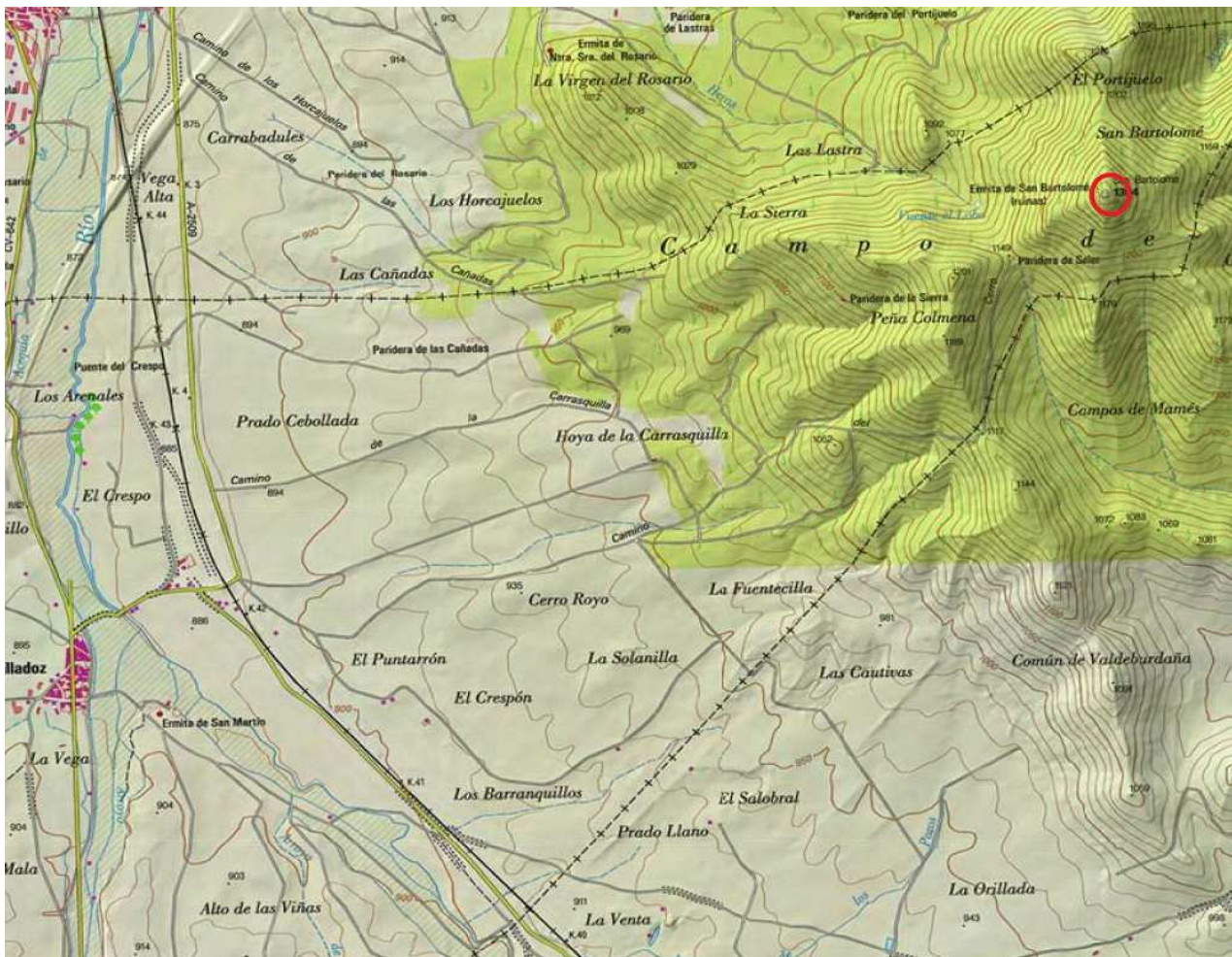
Mal conservado debido sobre todo a las inclemencias del tiempo.



Planta y alzado

Acceso

Desde Villadoz, atravesaremos la vía del tren y de las tres pistas cogeremos la de la derecha que va paralela a la vía y en 600 m hace un quiebro de 90°. Seguiremos ya todo recto hacia la sierra por el Camino del Cerro hasta coronar el alto y en pequeño recorrido llegaremos a la Paridera Soler, desde este punto andando hasta el cerro. Para circular por esta pista, sobre todo el tramo que sube a la sierra necesitaremos todoterreno. Distancia desde la estación a la paridera unos 4.100 m
En círculo rojo su ubicación.



Información bibliográfica

VV.AA. 1993. *Patrimonio Histórico de Aragón. Inventario Arqueológico. Daroca*. Diputación General de Aragón. Zaragoza