

# INVENTARIO FORTIFICACIONES ARAGONESAS. (A.R.C.A.)

IDF fortificación	CD. 28	Fecha creación ficha	14/10/2014
Actualización		B.I.C.	

DENOMINACIÓN	CUARTEL GUARDIA CIVIL		
Emplazamiento	Urbano	Localidad	VILLARREAL DE HUERVA
Ayuntamiento	calle Enmedio 1		Provincia
Teléfono	976807041	C. Postal	ZARAGOZA 50490
		Comarca	CAMPO DE DAROCA

Propiedad	Privada	Acceso	Restringido
Horario visita		Precio	
Situación	Calle de la Estación 1		
Datos de situación	ED50	WSG84	Altitud
UTM	X	643,767,09	643,658,50
Huso: 30	Y	4,561,794,11	4,561,585,08
GEOGRAFICA	Latitud	41°11'38,54"N	41°11'34,2"N
	Longitud	01°17'8,26"W	01°17'12,75"W

## Descripción:

Tipica construcción de mediados de siglo XX, todos los acuartelamientos poseían pequeños torreones o habitáculos acasamatados con aspilleras o troneras para una posible defensa.

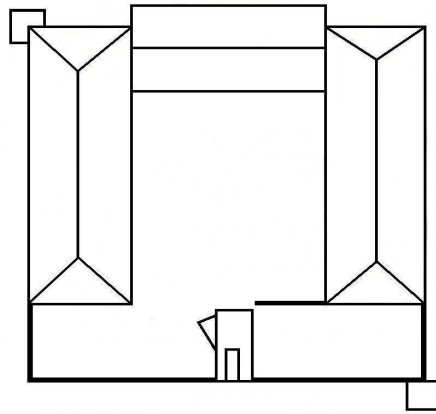
En este caso el acuartelamiento es de planta cuadrada, situando en dos de sus cuatro esquinas dos construcciones acasamatadas con aspilleras horizontales.

El 15/10/2002 fue sacado a una primera subasta por un importe de 186.313,75 euros y en segunda por el importe de 167.682,38 euros.

Ocupa una superficie de unos 1.175 m<sup>2</sup>

Estilo		Cronología	XX	Aparejo	Mampostería y ladrillo
Clave Plan Nacional de Arquitectura Defensiva 2012				EF	
Conservación y uso:	Abandonado y en ruina progresiva				





Acceso

Al estar en el mismo núcleo urbano no presenta problemas de acceso ni de localización. En círculo rojo su ubicación.



Información bibliográfica