

INVENTARIO FORTIFICACIONES ARAGONESAS. (A.R.C.A.)

IDF fortificación	CD. 25	Fecha creación ficha	08/10/2014	Actualización		B.I.C.	
DENOMINACIÓN	TORREÓN CELTIBÉRICO						
Emplazamiento	Monte	Localidad	ANENTO	Provincia	ZARAGOZA		
Ayuntamiento	Rambla 1			C. Postal	50369		
Teléfono	976805920			Comarca	CAMPO DE DAROCA		

Propiedad		Acceso	libre			
Horario visita				Precio		
Situación	En el paraje Las Cañadillas					
Datos de situación		ED50		WSG84		Altitud
UTM	X	640,709,64		640,571,42		990 m
Huso: 30	Y	4,548,124,42		4,547,893,66		
GEOGRAFICA	Latitud	41°4'17,38"N		41°4'12,56"N		
	Longitud	01°19'30,74"W		01°19'36,51"W		

Descripción:

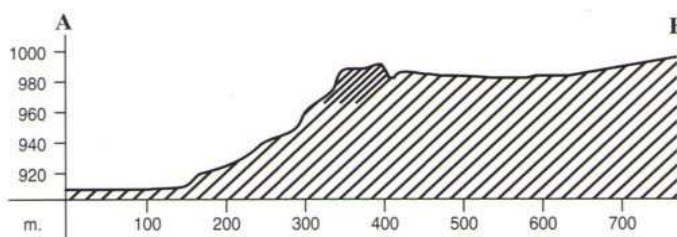
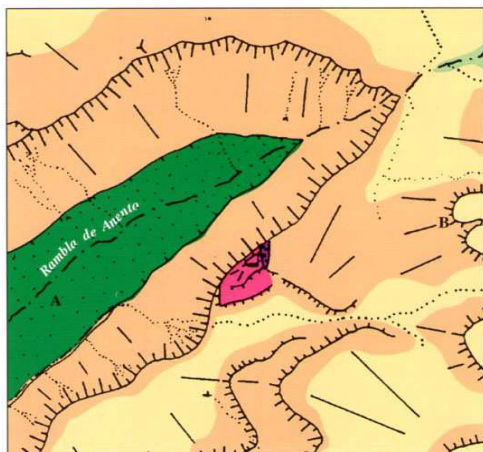
Los restos de mayor entidad del yacimiento corresponden a un torreón, localizado en 1973. Es de planta rectangular de unos 16 x 8 m que se ha mantenido en pie hasta su hilada 8. son piedras trabajadas con bastante regularidad y de grandes dimensiones, de piedra caliza. Como es habitual en otras construcciones similares de esta época, las hiladas de piedra no son continuas, sino que se acomodan entre si haciendo uso de piedras pequeñas y emdianas que van rellenando huecos. A pesar de ser un torreón sólido, se acentuó su defensa construyendo un foso alrededor protegiendo así el único acceso no protegido por escarpas o vaguadas naturales.

Estilo	Celtibérico	Cronología	200 a. C.	Aparejo	
Clave Plan Nacional de Arquitectura Defensiva 2012				CC	
Conservación y uso:					

En ruina progresiva.



Planta y alzado



Acceso

Desde Anento, carretera ZP-2217 dirección Lechón. Hay un desvío que en 492 m por pista de tierra nos acerca a un desvío, dejaremos el vehículo aquí y atravesaremos andando el campo que separa el torreón del camino.

En círculo rojo su ubicación.



Información bibliográfica

http://www.territorioiberkeltia.com/mediawiki/index.php?title=Torre%C3%B3n_del_yacimiento_de_San_Crist%C3%B3bal

VV.AA. 1993. *Patrimonio Histórico de Aragón. Inventario Arqueológico. Daroca*. Diputación General de Aragón. Zaragoza