

INVENTARIO FORTIFICACIONES ARAGONESAS. (A.R.C.A.)

IDF fortificación	CC. 87	Fecha creación ficha	03/07/2013	B.I.C.	17/04/2006
Actualización					

DENOMINACIÓN	CASTILLO				
Emplazamiento	Monte	Localidad	GODOJOS	Provincia	ZARAGOZA
Ayuntamiento	Plaza 1			C. Postal	50238
Teléfono	976840311			Comarca	COMUNIDAD CALATAYUD

Propiedad	Privada	Acceso	Restringido		
Horario visita				Precio	
Situación	En la parte más elevada de la población				
Datos de situación		ED50		WSG84	Altitud
UTM	X	595,234,89		595,126,26	800 m
Huso: 30	Y	4,569,518,63		4,569,310,03	
GEOGRAFICA	Latitud	41°16'14,76"N		41°16'10,63"N	
	Longitud	01°51'46,86"W		01°51'51,41"W	

Descripción:

La planta tiene forma ovalada, componiéndose de cuatro recintos escalonados, que arrancan sucesivamente del anterior, formando gradas, de forma que sólo podía conquistado por secciones.

El recinto exterior formaría una superficie de 1.000 m², adentrándose en el caserío y conservando algunas cimentaciones de muralla. El tercero iría a desembocar a la torre principal. En el segundo recinto queda la mitad de una torre de aspecto rectangular. En el cuarto recinto se conserva la torre gótica rectangular de 13 x 8,80 m. Se accede a ella desde el patio por una escalera que lleva a la plataforma donde se encuentra la puerta. En su fachada la puerta se enmarca en dovelas y arco apuntado. Se divide en varias plantas, las cuales se unen por escaleras y cada una tenía su propia chimenea. La terraza conserva la cornisa de matacanes corridos, apoyados sobre arcos de medio punto que descansan en las dobles ménsulas y que forman unos merlones de pirámide escalonados perforados por aspilleras.

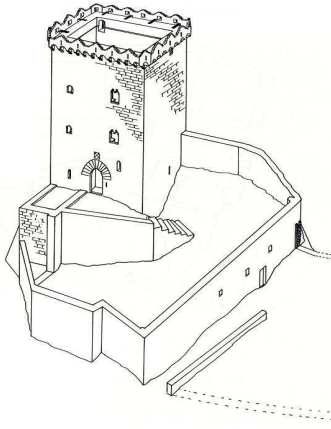
Estilo	Gótico	Cronología	XIV - XV	Aparejo	Sillería
Clave Plan Nacional de Arquitectura Defensiva 2012				Ca	
Conservación y uso:					

Restaurado y de uno de vivienda

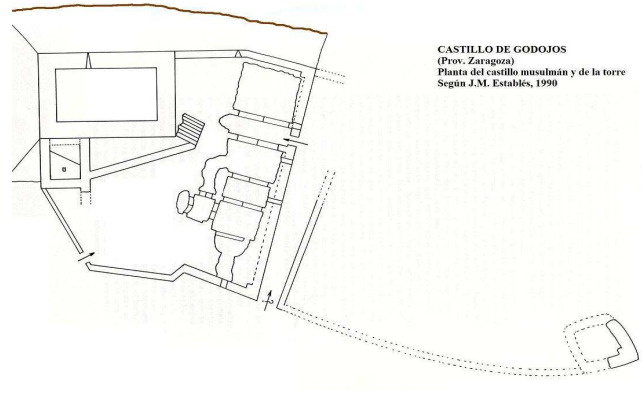


Planta y alzado

Según JM. ESTABLÉS ELDUQUE



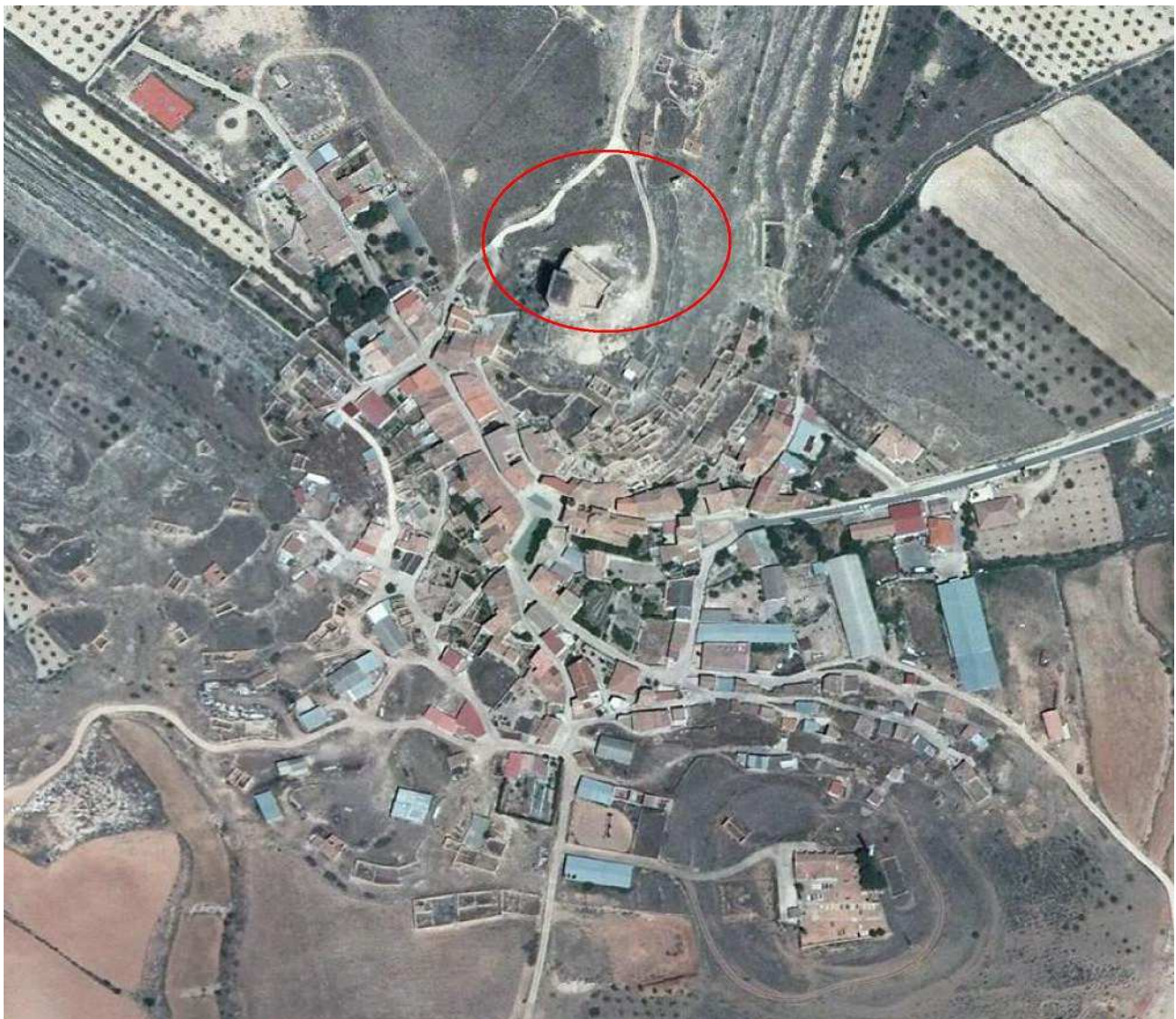
EL CASTILLO DE GODOJOS
(Prov. Zaragoza)
Según J.M. Establés, 1990



CASTILLO DE GODOJOS
(Prov. Zaragoza)
Planta del castillo musulmán y de la torre
Según J.M. Establés, 1990

Acceso

Pese a que se puede llegar con coche, lo mejor es dejarlo en la entrada del pueblo y subir paseando.
En círculo rojo su ubicación.



Información bibliográfica

MELENDO POMARETA, Joaquín. 2009. *Castillos de frontera: Castillo de Godojos I y II*. Periódico La Comarca, 27 nov y 4 dic. Calatayud.