

INVENTARIO FORTIFICACIONES ARAGONESAS. (A.R.C.A.)

IDF fortificación	CC. 64	Fecha creación ficha	24/03/2015	B.I.C.	17/04/2006
Actualización					

DENOMINACIÓN	PALACIO				
Emplazamiento	Urbano	Localidad	BLEMONTE DE GRACIAN	Provincia	ZARAGOZA
Ayuntamiento	Plaza Baltasar Gracian			C. Postal	50332
Teléfono	976892093		Comarca	COMUNIDAD CALATAYUD	

Propiedad	Privada	Acceso	Restringido		
Horario visita			Precio		
Situación	En un cerrete en el centro de la población				
Datos de situación		ED50	WSG84	Altitud	
UTM	X	622,615,01	622,506,58	683 m	
Huso: 30	Y	4,574,644,35	4,574,435,37		
GEOGRAFICA	Latitud	41°18'47,62"N	41°18'43,50"N		
	Longitud	01°32'6,69"W	01°32'11,20"W		

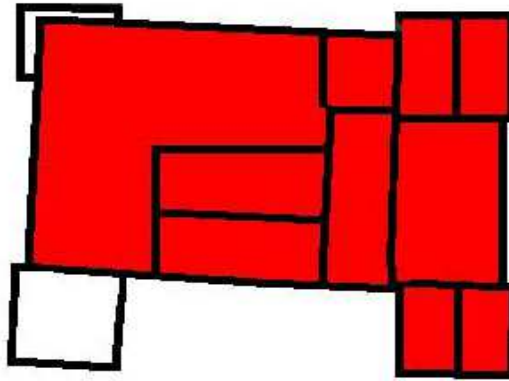
Descripción:

Fue un palacio que perteneció a la Comunidad de Aldeas de Calatayud, donde en alguna época se conservó el archivo de la Comunidad. Sirvió como residencia señorial, archivo,... Se asemeja a un palacio acastillado o alcazar. Construido con piedras irregulares y fuerte mampostería, siendo de aspecto muy sólido y preparado para las armas de fuego. Su planta es rectangular de 40 x 20 m y con una torre en cada esquina. Las torres están acusadas en planta y alzado, con base en talud. Aunque se ha perdido la del ángulo NO, de la que subsiste la base. En su parte baja presenta base de piedra y sillarejo y alzado de tapial enlucido, con numerosos vanos y saeteras. Hacia el lado N conserva la puerta con arco de medio punto adovelado.

Estilo		Cronología	XVI - XVII	Aparejo	Mampostería, piedra,...
Clave Plan Nacional de Arquitectura Defensiva 2012				EF	
Conservación y uso:					

Ha sufrido una profunda reforma al estar modificado para vivienda, por lo que se han mutilado puertas y ventanas en su fachada principal. Se han modificado los remates cubriéndose con tejados modernos, por lo que su aspecto ha cambiado en demasía.





Acceso

dejaremos el coche en la plaza y nos llegaremos a la iglesia parroquial, desde ella nos dirigiremos a la calle Aragón para llegar al palacio.
En círculo rojo su ubicación.



Información bibliográfica

MELENDO POMARETA, Joaquín. 2012. *Palacio y atalaya de Belmonte (III)*. La Comarca, viernes 24 de febrero. Calatayud.

GUITART APARICIO, Cristóbal. 1988. *Castillos de Aragón III*. Mira Editores. Zaragoza