

INVENTARIO FORTIFICACIONES ARAGONESAS. (A.R.C.A.)

IDF fortificación	CV. 71	Fecha creación ficha	16/09/2018	Actualización		B.I.C.	
-------------------	--------	----------------------	------------	---------------	--	--------	--

DENOMINACIÓN	CASA DE LA GABARDILLA						
Emplazamiento	Monte	Localidad	TAUSTE		Provincia	ZARAGOZA	
Ayuntamiento	Plaza de España 1				C. Postal	50660	
Teléfono	976854950			Comarca	CINCO VILLAS		

Propiedad	Privada	Acceso	Libre exteriormente				
Horario visita					Precio		
Situación	En el Camino de Gabardilla						
Datos de situación	ED50		WSG84		Altitud		
UTM	X	665,010,73		665,010,73		500 m	
Huso: 30	Y	4,644,604,93		4,644,604,93			
GEOGRAFICA	Latitud	41°56'10,20"N		41°56'10,20"N			
	Longitud	01°00'34,46"W		01°00'34,46"W			

Descripción:

Bloque macizo de planta rectangular. En la fachada principal se abría el ingreso en arco dovelado, hoy en día tapiado en parte para acomodar una puerta más pequeña. Otra puerta y ventanas se abrirían en época más moderna. En su fachada posterior, aparte de los vanos abiertos posteriormente se abren dos aspilleras defensivas de grieta vertical. En uno de sus lados menores se abre otra aspillera. Es probable que la fachada principal contuviera también al menos un par de aspilleras.

La casa, como otras muchas se levantaría con estos elementos defensivos, principalmente por el aislamiento que tiene, tal y como ocurre en otras tantas ubicadas en la comarca o en el Prepirineo y Pirineo, así como los mases del Maestrazgo.

Estilo		Cronología	XVI - XVII	Aparejo	Sillería
Clave Plan Nacional de Arquitectura Defensiva 2012				EF	
Conservación y uso:					

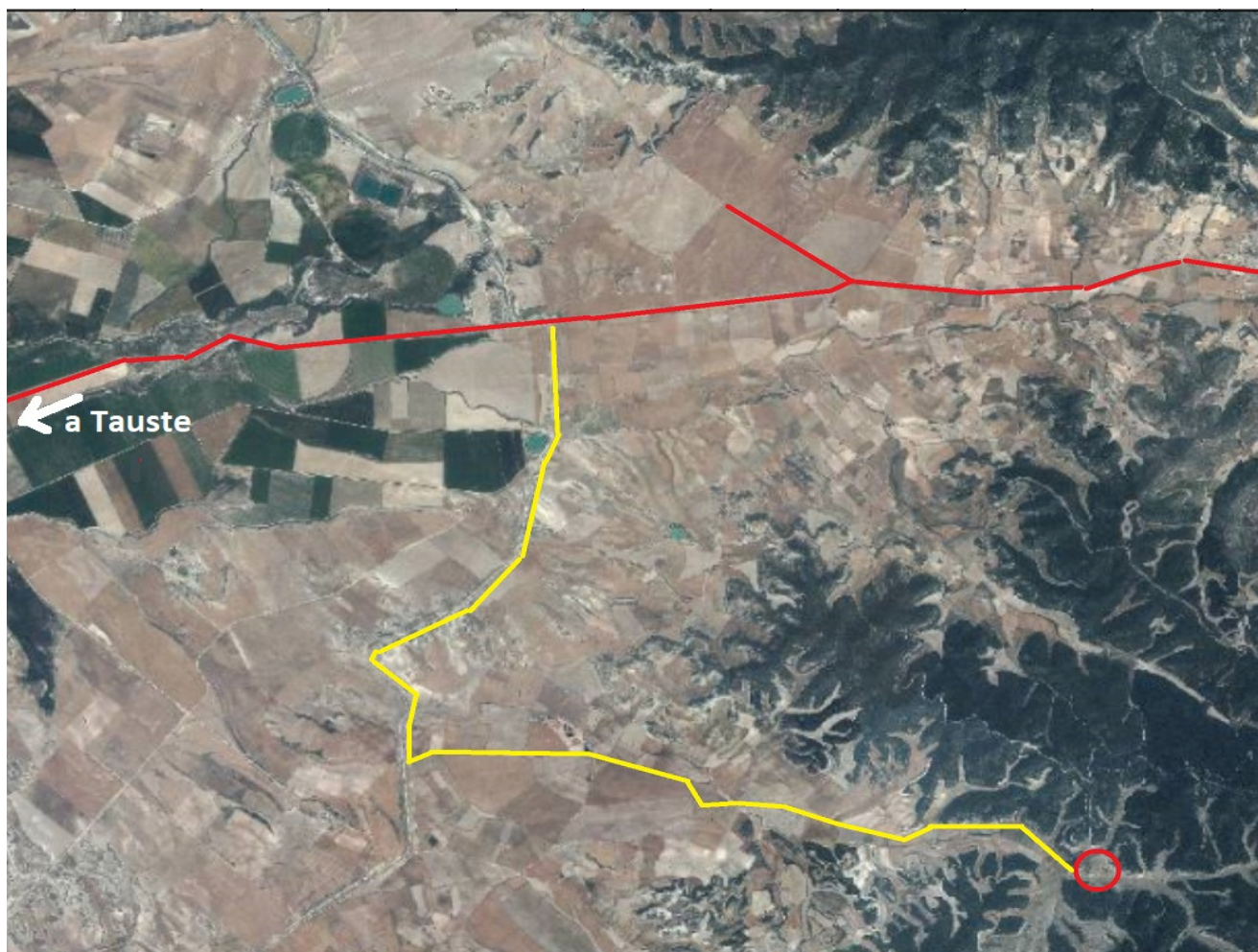
En proceso de estudio.



Planta y alzado

Acceso

Desde Tauste partimos hacia Ejea y pasamos el puesto de la Cruz Roja, a la altura del km 18, cogemos la CV607 dirección Castejón Valdejasa. Entre el km 3 y 2 sale una pista a la derecha paralela a la acequia de Sora. A unos 4,30 km llegaremos a la caseta Abeja, allí otra pista dirección a la ermita de San Lamberto, en 5,6 km nos acercará a la Casa de la Gabardilla-
En círculo rojo su ubicación



Información bibliográfica

Debemos la información a Francisco Javier Gutiérrez González y a la Asociación "El Patiaz" de Tauste



Fachada principal de la casa

Excavación exterior del edificio



Una de las aspilleras desde el interior

