

INVENTARIO FORTIFICACIONES ARAGONESAS. (A.R.C.A.)

IDF fortificación	CV. 56	Fecha creación ficha	12/12/20014	B.I.C.	17/04/2006
Actualización					

DENOMINACIÓN	CASTILLO				
Emplazamiento	Urbano	Localidad	BIEL	Provincia	ZARAGOZA
Ayuntamiento	Calle San Juan 36			C. Postal	50619
Teléfono	976669001		Comarca	CINCO VILLAS	

Propiedad	Publica	Acceso	Restringido		
Horario visita				Precio	
Situación	En la parte alta, junto a la iglesia.				
Datos de situación		ED50		WSG84	Altitud
UTM	X	669,967,06		669,858,86	760 m
Huso: 30	Y	4,695,096,46		4,694,886,69	
GEOGRAFICA	Latitud	42°23'19,74"N		42°23'15,74"N	
	Longitud	00°56'6,76"E		00°56,11,29"W	

Descripción:

La torre destaca por su grandeza sobre iglesia y caserío, vigila el paso desde Ejea hacia el condado de Aragón. Las primeras noticias son de la época de Sancho III el mayor de Navarra, aunque su primer teniente conocido fue Blasco Orioli, entre 1042 y 1045. Ya en el trono Sancho Ramirez, lo entregó a dote a su esposa Felicia de Roucy, con la que casó en 1071. A partir de esa fecha aparece citado como castillo del Rey, del que serán tenentes su hijos Fernando y Alfonso.

Autores como Guitart opinan que la actual obra es de constructores europeos, quizás normandos que acudieron a la cruzada de Barbastro.

Se asienta en una plataforma rocosa y conserva restos del recinto. La planta es irregular, debido a una torre en su extremo S a la que se derribo su lienzo N y se adosó el castillo. Al interior cada planta ocupa 105 m² siendo su altura total de 25 m. Cada planta posee cuatro arcos de medio punto. Se le considera un palacio-torre (donjón).

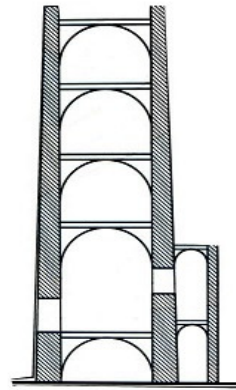
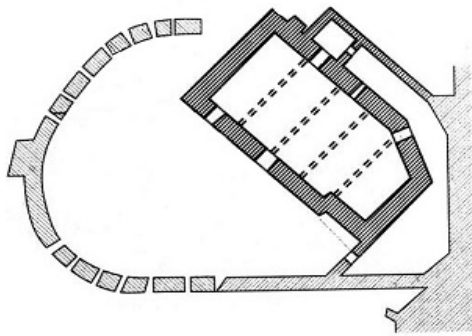
Estilo		Cronología	XI	Aparejo	Mampostería
Clave Plan Nacional de Arquitectura Defensiva 2012				Ca	

Conservación y uso:

Consolidado el exterior, cerramiento de vanos y techumbre nueva, el interior colocación de suelos y escaleras de acceso.

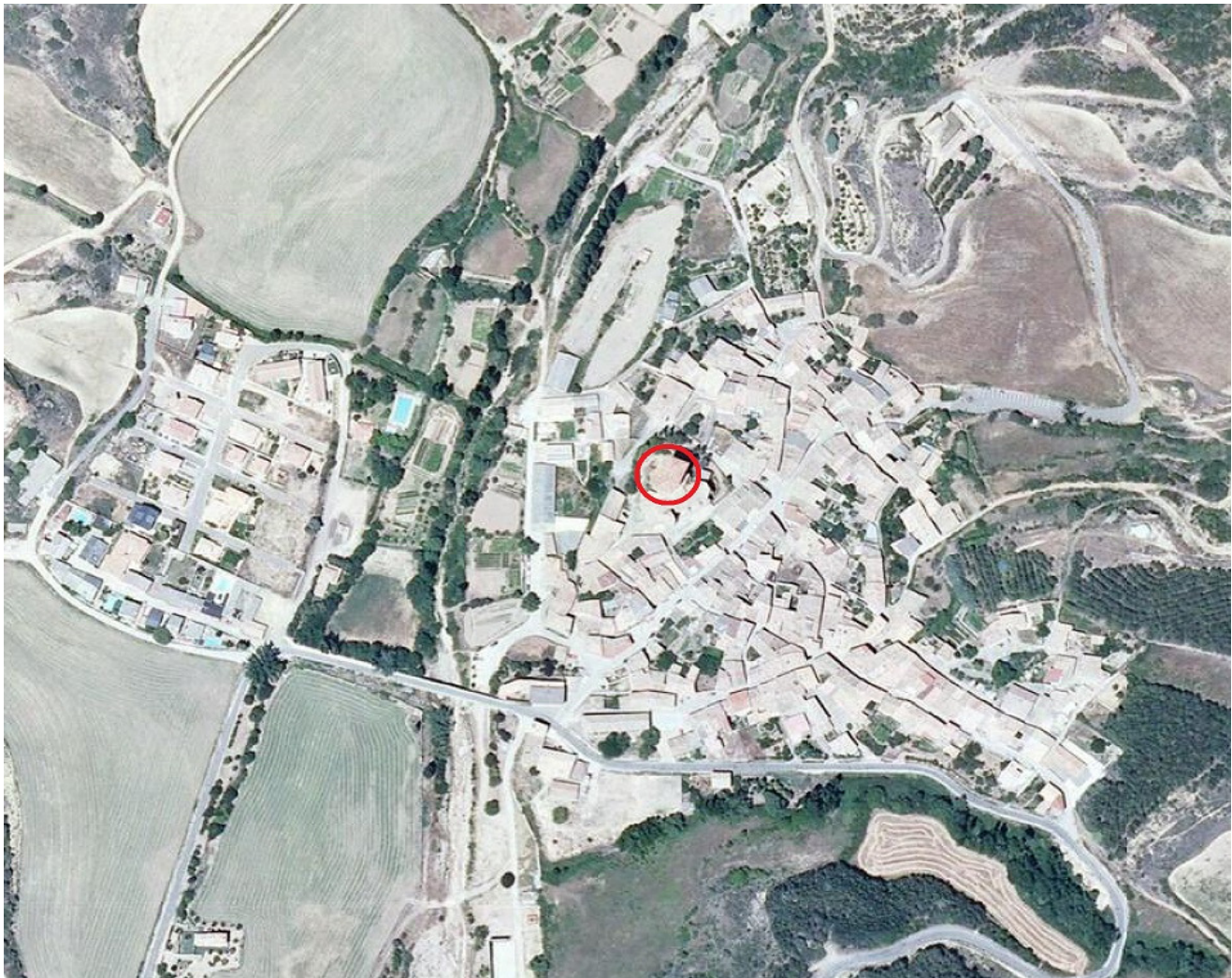


Planta y alzado



Acceso

Basta con dejar el coche en la entrada del pueblo y acceder andando hasta la iglesia y castillo.
En círculo rojo su ubicación.



Información bibliográfica

<http://www.románicoaragones.com/fortificaciones/14-Biel.htm>

GUITART APARICIO, Cristóbal. 1986. *Castillos de Aragón II*. Librería General. Zaragoza