

# INVENTARIO FORTIFICACIONES ARAGONESAS. (A.R.C.A.)

IDF fortificación	M. 9	Fecha creación ficha	10/02/2014
Actualización		B.I.C.	17/04/2006

DENOMINACIÓN	CASTILLO DEL CID			
Emplazamiento	Monte	Localidad	FORTANETE	
Ayuntamiento	Plaza de España 2		Provincia	TERUEL
Teléfono	978778101	Comarca	MAESTRAZGO	

Propiedad		Acceso	Libre
Horario visita		Precio	
Situación	A unos 6 km al NO, en la vertiente SO de la Sierra de La Cañada		
Datos de situación	ED50	WSG84	Altitud
UTM	X	708,433,59	708,329,46
Huso: 30	Y	4,491,489,81	4,491,280,47
GEOGRAFICA	Latitud	40°32'50,14"N	40°32'45,97"N
	Longitud	00°32'19,10"W	00°32'23,49"W

## Descripción:

La planta es aproximadamente trapezoidal, con dos lados en ángulo recto. En la cara S se conserva un lienzo de muralla de 30 m de longitud que baja escalonado la fuerte pendiente. En este lienzo sobresalen 3 torreones de planta redondeada. El superior mide 6 m de altura y 11,5 de perímetro. El intermedio mide 7,4 m de alto y sobresale ligeramente de la muralla. El inferior es ultrasemicircular, mide 5,5 m de alto y en su interior se ven pequeños huecos que sujetarían una escalera. El grosor de los muros oscila entre 80 y 95 cm. Hacia el O se inclina una fuerte pendiente que, a pesar de no haber apenas vestigios, es posible que cerrara el recinto uniendo el talud con la muralla.

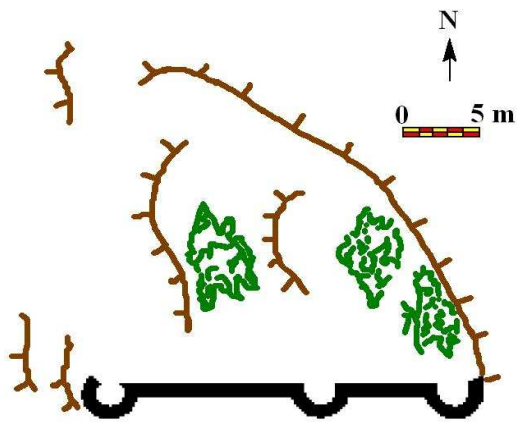
Se trata de un castillo táctico, aislado en un lugar montañoso y boscoso, de pequeñas dimensiones y planta irregular, condicionada por el terreno. Es muy posible que este castillo roquero, involucrado en las campañas del Cid durante el siglo XI, proceda de época musulmana, ya que su aparejo de "espinas de pez" es típicamente musulmán.

Estilo		Cronología	XI	Aparejo	Mampostería
Clave Plan Nacional de Arquitectura Defensiva 2012				Ca	
Conservación y uso:					

En ruina progresiva



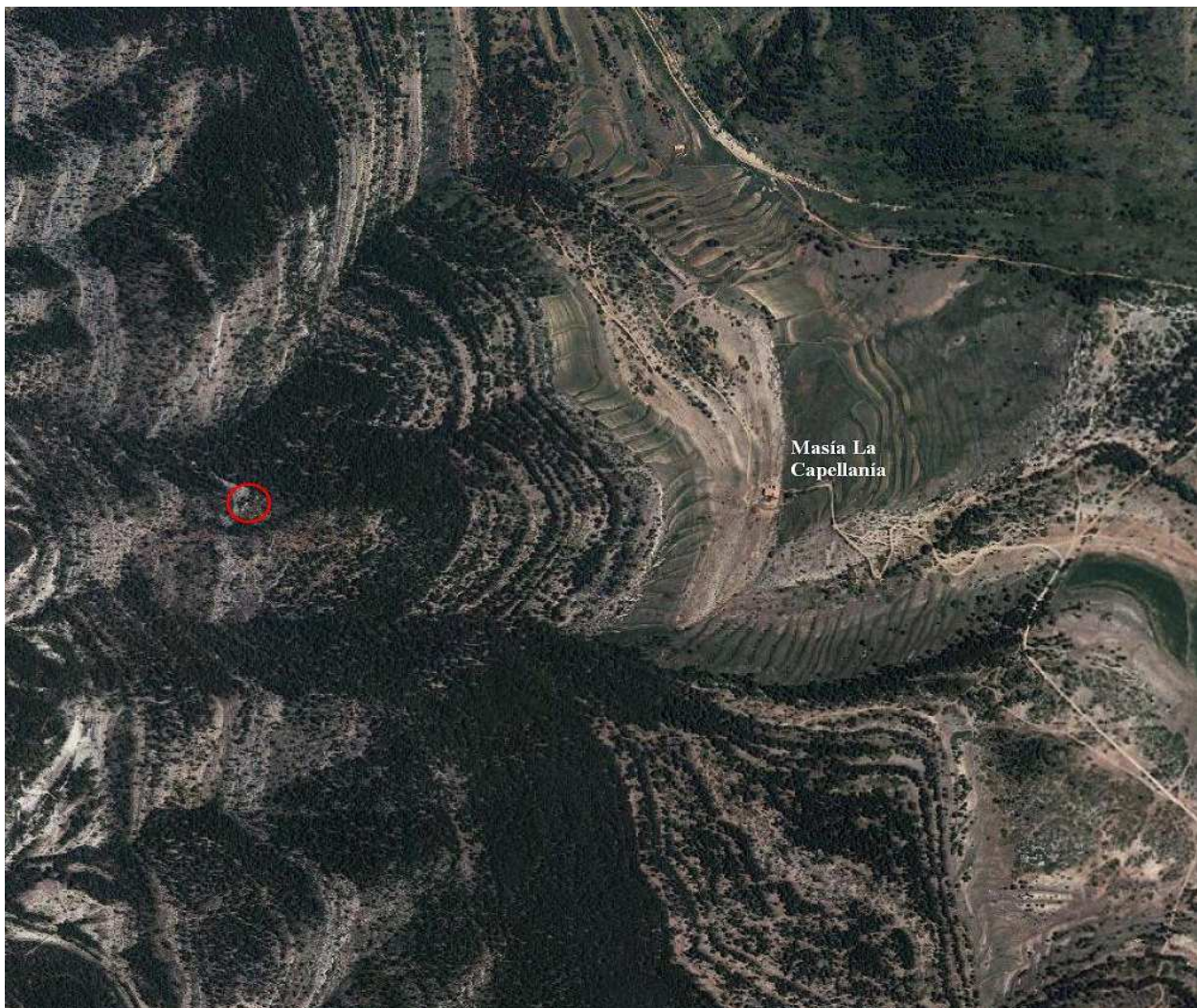
## Planta y alzado



## Acceso

Podemos acceder hasta él ascendiendo trabajosamente desde la pista que nos lleva hasta el fondo de un barranco próximo; o lo mejor es ir por pista hasta la masada de La Capellanía siguiendo las marcas de sendero PR.

En círculo rojo su ubicación.



## Información bibliográfica

<http://www.fortanete.net/museo/el%20cid/castillocid.html>