

INVENTARIO FORTIFICACIONES ARAGONESAS. (A.R.C.A.)

IDF fortificación	CM. 9	Fecha creación ficha	07/07/2014	B.I.C.	17/04/2006
Actualización					

DENOMINACIÓN	SISTEMA DEFENSIVO (OTROS RESTOS)				
Emplazamiento	Monte	Localidad	ALCAINE	Provincia	TERUEL
Ayuntamiento	Buena Vista 7			C. Postal	44792
Teléfono	978810577		Comarca	CUENCAS MINERAS	

Propiedad		Acceso	Libre		
Horario visita			Precio		
Situación	En la cresta norte que domina el pueblo,				
Datos de situación		ED50	WSG84	Altitud	
UTM	X	693,434,50	693,325,75	672 m	
Huso: 30	Y	4,536,445,63	4,536,236,13		
GEOGRAFICA	Latitud	40°57'19,99"N	40°57'15,85"N		
	Longitud	00°42'6,21"W	00°42'10,63"W		

Descripción:

Un total de 11 torres de piedra y tapial convirtieron Alcaine en una fortaleza difícil de franquear. Construcción atribuida a los musulmanes. Este conjunto aúna los escarpes naturales con la construcción humana. Entre el torreón adosado del Alcazar y el del Puntal se encuentran dos prominencias que dan a entender la existencia de otros dos torreones, o por el contrario se podría pensar que esta zona estuviera ocupada por un castillo. Todo esto a juzgar por los escasos restos de muros que se encuentran repartidos en este área.

Estilo		Cronología	XI	Aparejo	Tapial
Clave Plan Nacional de Arquitectura Defensiva 2012				Ca-T?	
Conservación y uso:					

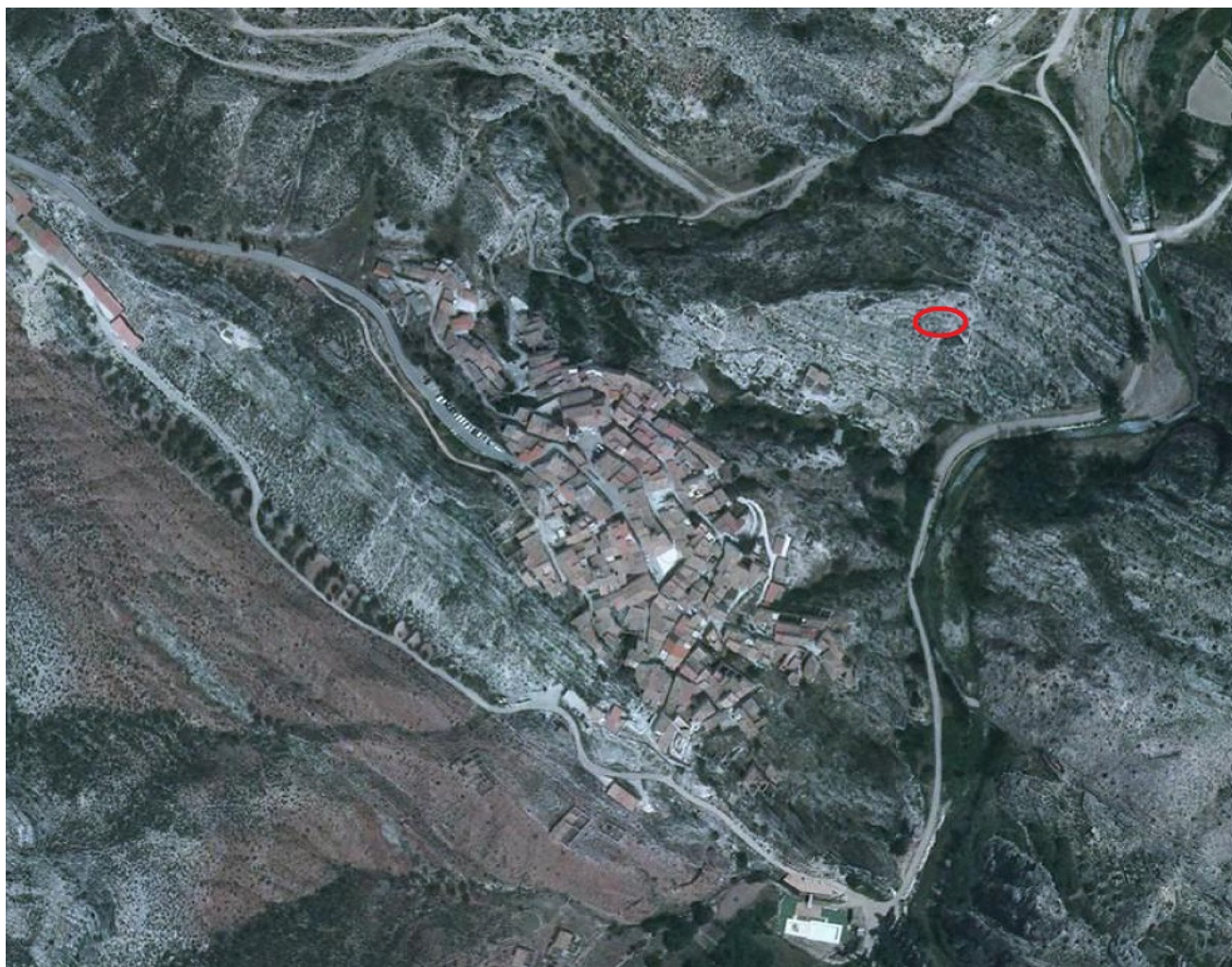
Escasos restos y en ruinas progresivas



Planta y alzado

Acceso

Este área está integrada dentro de la "ruta de los torreones", senda acondicionada para poder visitar los torreones de esta zona. No accesible a cualquiera.
En círculo rojo su ubicación



Información bibliográfica

ROYO LASARTE, J. - GORDILLO, J.C. 2005. *La ruta de las torres en Alcaine: Un singular sistema defensivo en época medieval*. Revista Cauce nº 9. Colegio de Ingenieros de Caminos, Canales y Puertos.
GORDILLO COURCIÉRES, José Luis. 1981. *Localización y descripción de dos castros y dos castillos en la ruta del Cid Campeador*. Revista Castillos de España nº 19 (86). Asociación Española de Amigos de los Castillos. Madrid