

INVENTARIO FORTIFICACIONES ARAGONESAS. (A.R.C.A.)

IDF fortificación	CM. 26	Fecha creación ficha	11/09/2017	Actualización		B.I.C.	
-------------------	--------	----------------------	------------	---------------	--	--------	--

DENOMINACIÓN	EL CUARTELILLO					
Emplazamiento	Monte	Localidad	LA ALDEHUELA pedanía	Provincia	TERUEL	
Ayuntamiento	Plaza Mayor 3 (ALIAGA)			C. Postal	44150	
Teléfono	978771026		Comarca	CUENCAS MINERAS		

Propiedad		Acceso	Libre		
Horario visita				Precio	
Situación	Junto a la central térmica, siendo un edificio auxiliar de esta.				
Datos de situación		ED50		WSG84	Altitud
UTM	X	696,286,97		696,177,94	1,118 m
Huso: 30	Y	4,506,871,74		4,506,662,47	
GEOGRAFICA	Latitud	40°41'19,26"N		40°41'15,10"N	
	Longitud	00°40'37,81"W		00°40'42,22"W	

Descripción:

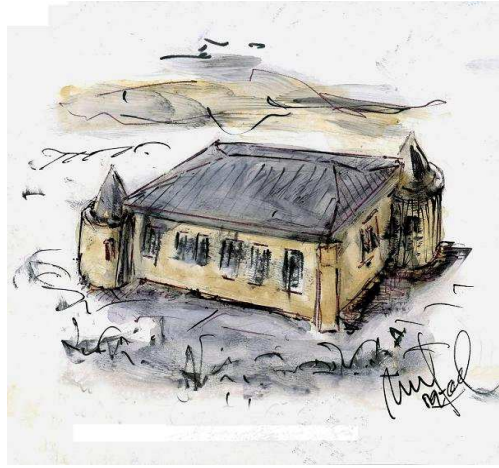
Construido en los años 40 del s. XX, como puesto de la Guardia Civil, pese a su pequeñez, se realiza con elementos habituales de defensa, tal y como edificios similares pero de mayor envergadura. En este caso es de planta casi rectangular, siendo de unos 11 m sus lados mayores y los pequeños de 3 y 5 m respectivamente. En el lado que mira a la carretera abren seis vanos, y en su lado opuesto otros seis. En el lado más corto abre uno y el opuesto otro más la puerta de acceso. En dos de sus esquinas se levantan torres de flanqueo con tres aspilleras cada una y coronadas por un gracioso tejadillo puntiagudo. En las otras esquinas dos cotrafuertes. Todo el edificio es de ladrillo, salvo su zócalo de piedra, como así también las torres.

Es la típica construcción de esta época en que estos edificios tenían que tener distintos tipos de elementos defensivos.

Estilo		Cronología	XX	Aparejo	Ladrillo y mampostería
Clave Plan Nacional de Arquitectura Defensiva 2012				EF	
Conservación y uso:					

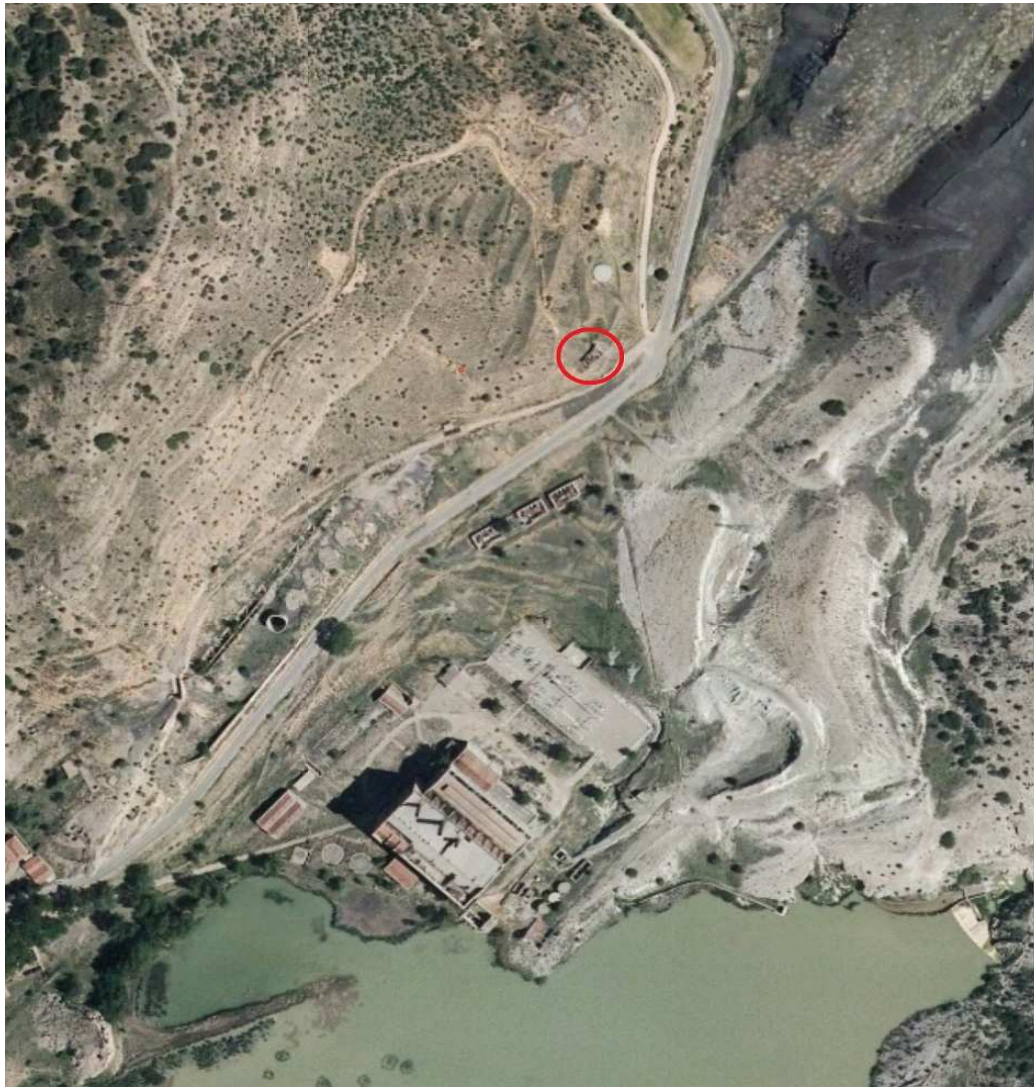
En ruina avanzada, el edificio principal, al menos las torres de flanqueo se mantienen. Sería de interés su consolidación como ejemplo de arquitectura defensiva del s. XX.





Acceso

Desde Aliaga nos dirigimos a la central térmica, una vez rebasada, a la izquierda sobre una pequeña altura a pie de carretera se encuentra el edificio.
En círculo rojo su ubicación.



Información bibliográfica

Información facilitada por el Ayuntamiento de la localidad.
SERGIO UCHE alcalde
uchealiaga@gmail.com

Datos históricos

Construido posiblemente a la vez que la térmica, ubicada en la pedanía de La Aldehuela, a poca distancia de Aliaga. La térmica se comenzó en 1949 con la idea de aprovechar el lignito extraído en las minas locales. El cierre se produjo en 1982, siendo hoy en día un conjunto de edificios fantasmas. En el caso de El Cuartelillo" este tendría la función de control y vigilancia de los accesos a la térmica, dando apoyo a la casa cuartel que se encontraba en Aliaga.

El edificio sigue las directrices de todos los edificios de este tipo en aquella época, había que dotarlos de casamatas o torrecillas de flanqueo e incluso aspilleras en sus muros.

Otras fotografías

A. SERÓN BENITO, sept 2017



El lado exterior que mira al monte.



Interior devastado