

## INVENTARIO FORTIFICACIONES ARAGONESAS. (A.R.C.A.)

IDF fortificación	CM. 13	Fecha creación ficha	07/07/2014	B.I.C.	17/04/2006
Actualización					

DENOMINACIÓN	SISTEMA DEFENSIVO (TORRE o PALOMAR DE LOS CRISTOS)				
Emplazamiento	Monte	Localidad	ALCAINE	Provincia	TERUEL
Ayuntamiento	Buena Vista 7			C. Postal	44792
Teléfono	978810577		Comarca	CUENCAS MINERAS	

Propiedad	Privada	Acceso	Libre		
Horario visita			Precio		
Situación	En la cresta SO que protege el pueblo				
Datos de situación		ED50	WSG84	Altitud	
UTM	X	693,315,86	693,206,66	658 m	
Huso: 30	Y	4,536,154,44	4,535,945,15		
GEOGRAFICA	Latitud	40°57'10,44"N	40°57'6,52"N		
	Longitud	00°42'11,60"W	00°42'16,04"W		

### Descripción:

Un total de 11 torres de piedra y tapial convirtieron Alcaine en una fortaleza difícil de franquear. Construcción atribuida a los musulmanes. Este conjunto aúna los escarpes naturales con la construcción humana. Se alza en el extremo suroccidental de la localidad, controlando el Valle del Río Martín, en el ángulo formado por los flancos rocosos desde un pavoroso precipicio.

En la actualidad se la conoce como Palomar, debido al aprovechamiento para cría de palomas. Tiene planta cuadrada y 25 m<sup>2</sup> de superficie. La puerta de acceso pese a las restauraciones y adaptaciones podría ser muy similar a la original, arqueada y diminuta.

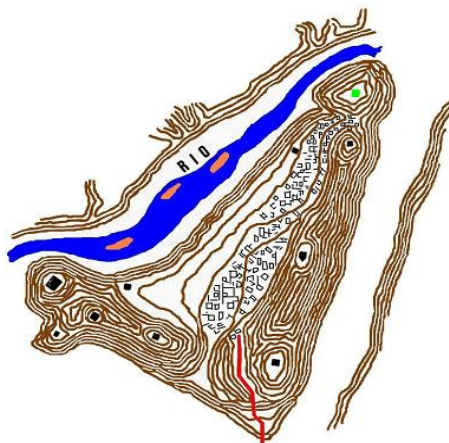
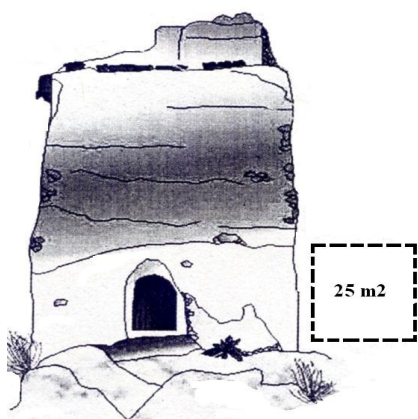
Estilo		Cronología	XI	Aparejo	Tapial
Clave Plan Nacional de Arquitectura Defensiva 2012				T	
Conservación y uso:					

Conservado en lo fundamental, pero precisa una consolidación rápida.



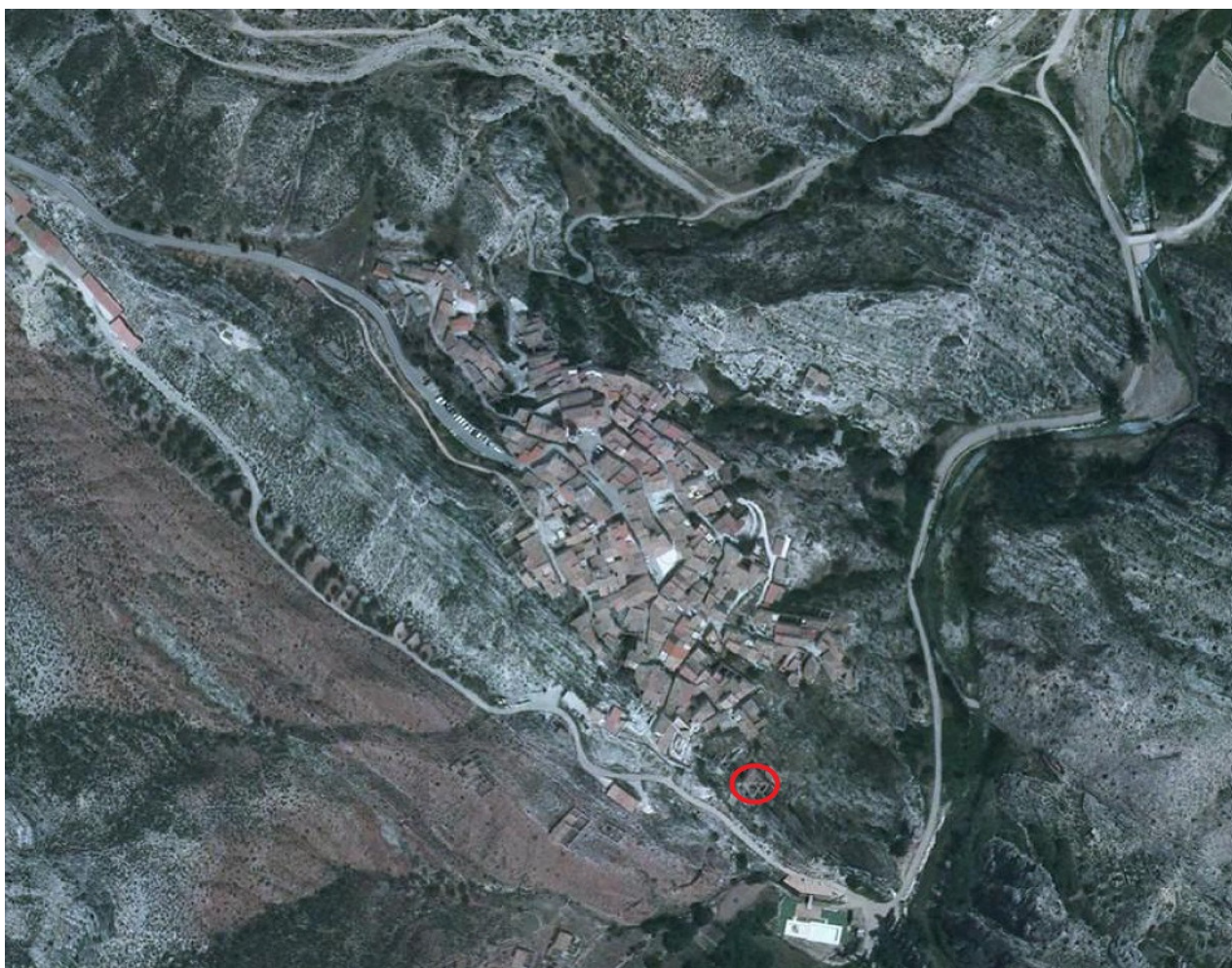
## Planta y alzado

en verde la torre



## Acceso

El acceso es desde el mismo pueblo, basta con orientarse y recorrer las distintas calles que nos acercan al lugar. No es fácil el acceso hasta el propio torreón. En círculo rojo su ubicación.



## Información bibliográfica

ROYO LASARTE, J. - GORDILLO, J.C. 2005. *La ruta de las torres en Alcaine: Un singular sistema defensivo en época medieval*. Revista Cauce nº 9. Colegio de Ingenieros de Caminos, Canales y Puertos.  
GORDILLO COURCIÉRES, José Luis. 1981. *Localización y descripción de dos castros y dos castillos en la ruta del Cid Campeador*. Revista Castillos de España nº 19 (86). Asociación Española de Amigos de los Castillos. Madrid