

INVENTARIO FORTIFICACIONES ARAGONESAS. (A.R.C.A.)

IDF fortificación	CM. 12	Fecha creación ficha	07/07/2014	B.I.C.	17/04/2006
		Actualización			

DENOMINACIÓN	SISTEMA DEFENSIVO (TORREÓN DE SAN RAMÓN)				
Emplazamiento	Monte	Localidad	ALCAINE	Provincia	TERUEL
Ayuntamiento	Buena Vista 7			C. Postal	44792
Teléfono	978810577		Comarca	CUENCAS MINERAS	

Propiedad		Acceso	Libre		
Horario visita		Precio			
Situación	En la cuesta de San Ramón				
Datos de situación		ED50	WSG84	Altitud	
UTM	X	693,144,96	693,254,17	714 m	
Huso: 30	Y	4,535,980,44	4,536,189,50		
GEOGRAFICA	Latitud	40°57'7,72"N	40°57,11,84"N		
	Longitud	00°42'18,64"W	00°42°14,20"W		

Descripción:

Un total de 11 torres de piedra y tapial convirtieron Alcaine en una fortaleza difícil de franquear. Construcción atribuida a los musulmanes. Este conjunto aúna los escarpes naturales con la construcción humana. Solo se observan los restos de su planta muy silmar a la denominada Torreta o Palomar de los Cristos, cuadrada y 25 m2. Domina el ascenso a la localidad conocido como la Cuesta de San Ramón, probablemente un antiguo paso que ya existiría en época medieval y junto a la torre antes mencionada ofrecerían la resistencia y vigilancia nevesaria controlando los dos flancos de acceso.

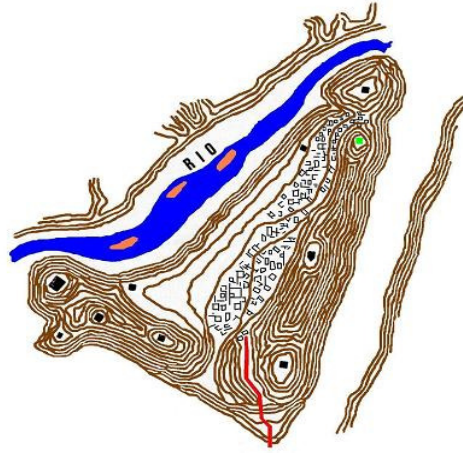
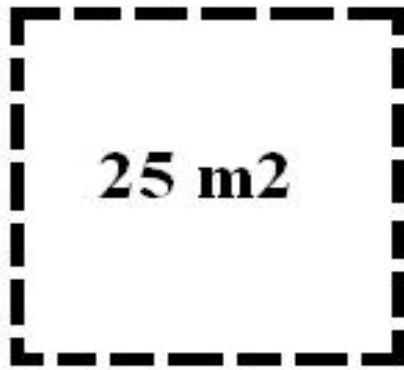
Estilo		Cronología	XI	Aparejo	Tapial
Clave Plan Nacional de Arquitectura Defensiva 2012				T	
Conservación y uso:					

Apenas si se aprecian los vestigios, quizás todo ello debido a la remodelación de este emplazamiento.



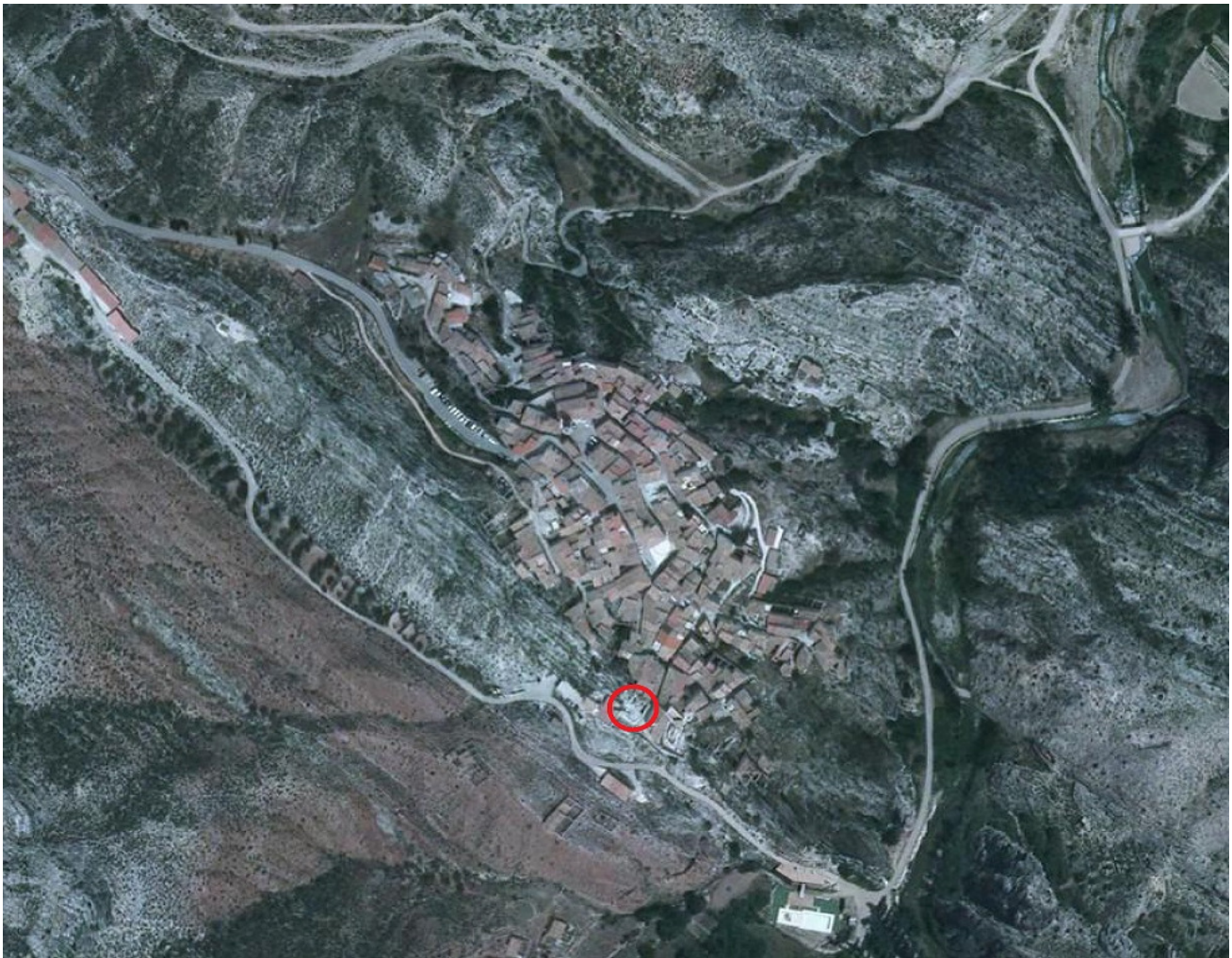
Planta y alzado

en verde la torre



Acceso

Basta llegar a la Cuesta de San Ramón y antes de llegar al mirador se advierten a la derecha restos de muros, mezclados con otros más modernos, que serían del torreón.
En círculo rojo su ubicación.



Información bibliográfica

ROYO LASARTE, J. - GORDILLO, J.C. 2005. *La ruta de las torres en Alcaine: Un singular sistema defensivo en época medieval*. Revista Cauce nº 9. Colegio de Ingenieros de Caminos, Canales y Puertos.
GORDILLO COURCIÉRES, José Luis. 1981. *Localización y descripción de dos castros y dos castillos en la ruta del Cid Campeador*. Revista Castillos de España nº 19 (86). Asociación Española de Amigos de los Castillos. Madrid