

INVENTARIO FORTIFICACIONES ARAGONESAS. (A.R.C.A.)

IDF fortificación	BA. 28	Fecha creación ficha	06/10/2015
Actualización		B.I.C.	

DENOMINACIÓN	CABEZO DEL MORO			
Emplazamiento	Monte	Localidad	VALMUEL	
Ayuntamiento	Plaza de España 1 (ALCAÑIZ)		Provincia	TERUEL
Teléfono	978870565	C. Postal	44600	
		Comarca	BAJO ARAGON	

Propiedad		Acceso	Libre
Horario visita		Precio	
Situación	Junto a la balsa de la comunidad de regantes de Valmuel		
Datos de situación	ED50	WSG84	Altitud
UTM	X	736,218,25	736,109,11
Huso: 30	Y	4,555,704,02	4,555,492,84
GEOGRAFICA	Latitud	41°7'3,27"N	41°6'59,11"N
	Longitud	00°11'11,58"W	00°11'15,98"W

Descripción:

Se sitúa sobre una de las elevaciones de primera línea inmediata a la zona llana de Valmuel, en la margen derecha del arroyo del Regallo, presentando un marcado carácter estratégico y defensivo.

Excavado en 1927, descubriendo varios grupos de estancias de un poblado, algunas pavimentadas con opus signinum y otras de grandes dimensiones que hacen pensar en una posible funcionalidad pública para estas últimas, una posible muralla, un foso que perfora el paleocanal de la coronación del cerro y aísla el enclave.

Parte de las pendientes pudieron ser ocupadas para posteriormente convertirse esta zona baja en una gran villa romana Alto Imperial.

Estilo		Cronología	Ibérico Pleno	Aparejo	Piedras
Clave Plan Nacional de Arquitectura Defensiva 2012				CC	
Conservación y uso:	Abandonado y bastante maltrecho				

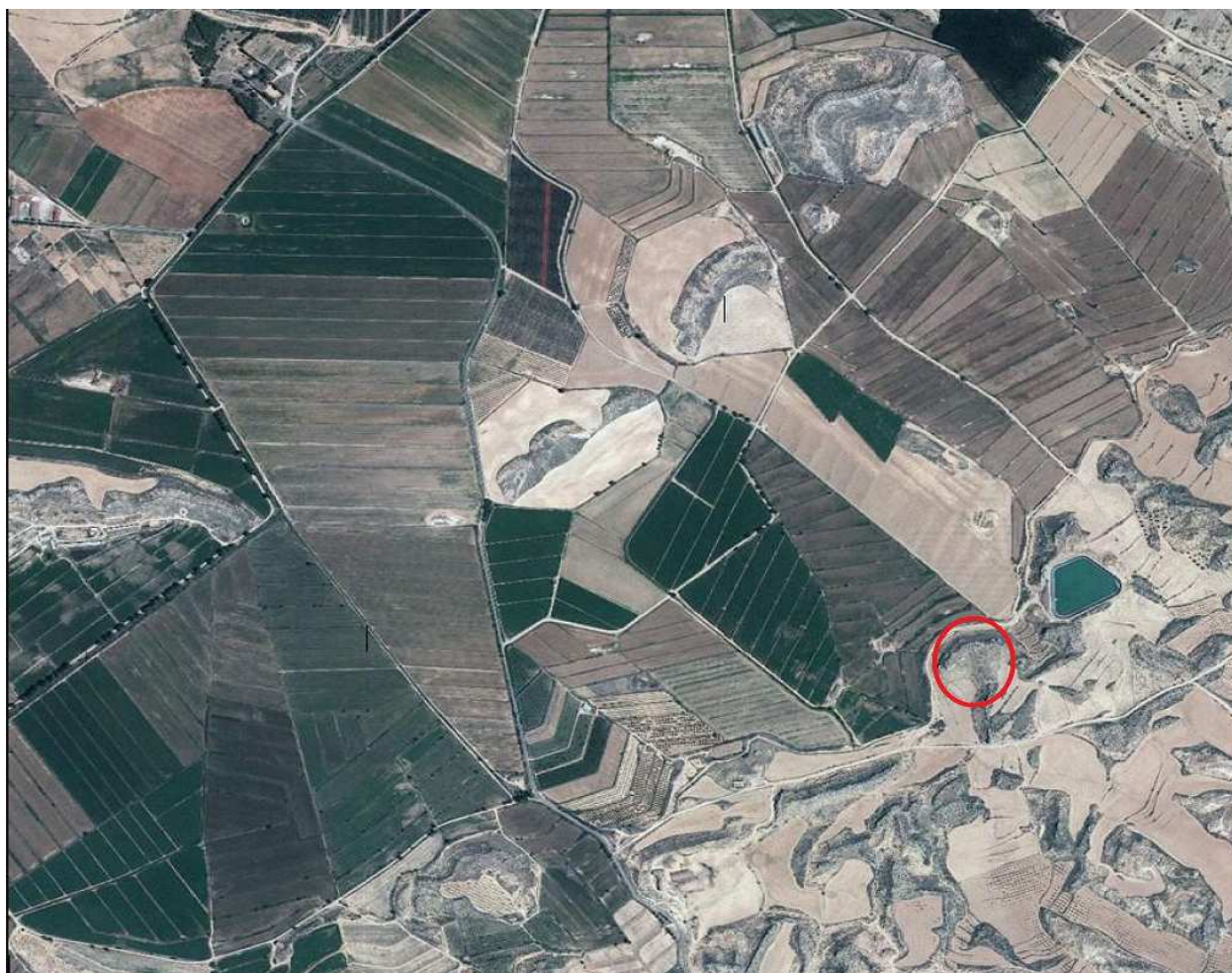


Planta y alzado

Acceso

Desde Alcañiz, cogemos la carretera TE-V-7032 dirección Valmuel, pocos metros antes de llegar al km 8 sale una pista a la derecha que nos lleva a la Balsa de Regulación y Conducción en la Comunidad de Regantes de Valmuel. A unos 860 m ya vislumbraremos el cerro, no tiene pérdida. Debemos dejar el vehículo y ascender andando.

En círculo rojo su ubicación.



Información bibliográfica

http://www.fql.es/catalogo_detalle.php?id=1649