

INVENTARIO FORTIFICACIONES ARAGONESAS. (A.R.C.A.)

IDF fortificación	SB. 16
-------------------	--------

Fecha creación ficha	09/09/2014		
Actualización		B.I.C.	

DENOMINACIÓN	PIEDRA DE LA MAGDALENA				
Emplazamiento	Monte	Localidad	FORNILLOS DE ILCHE	Provincia	HUESCA
Ayuntamiento	La Paz 9 (ILCHE)		C. Postal	22415	
Teléfono	974301700		Comarca	SOMONT. BARBASTRO	

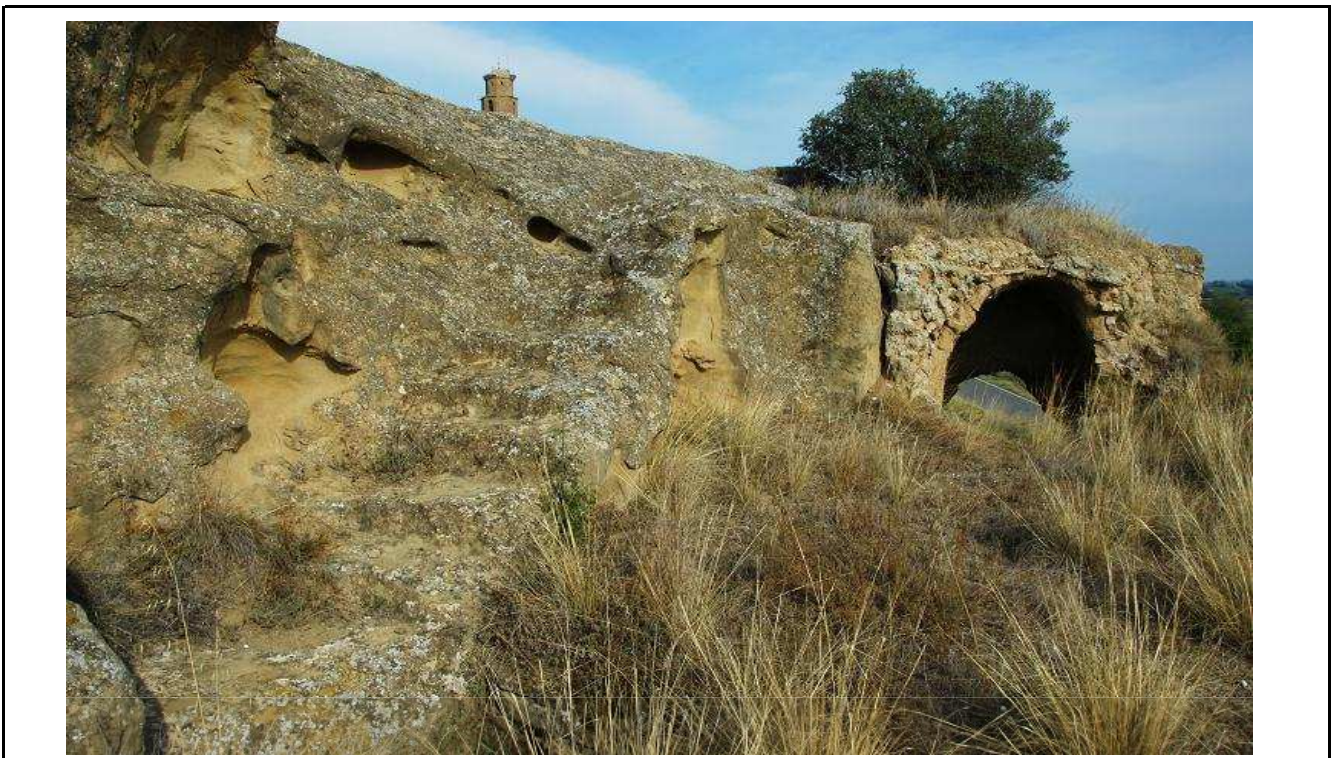
Propiedad		Acceso	Libre		
Horario visita			Precio		
Situación	A la entrada del pueblo, enfrente de la iglesia				
Datos de situación		ED50	WSG84	Altitud	
UTM	X	256,570,57	256,476,55	341 m	
Huso: 31	Y	4,651,605,54	4,651,402,18		
GEOGRAFICA	Latitud	41°58'41,23"N	41°58'37,20"N		
	Longitud	00°3'42,97"E	00°3'38,58"E		

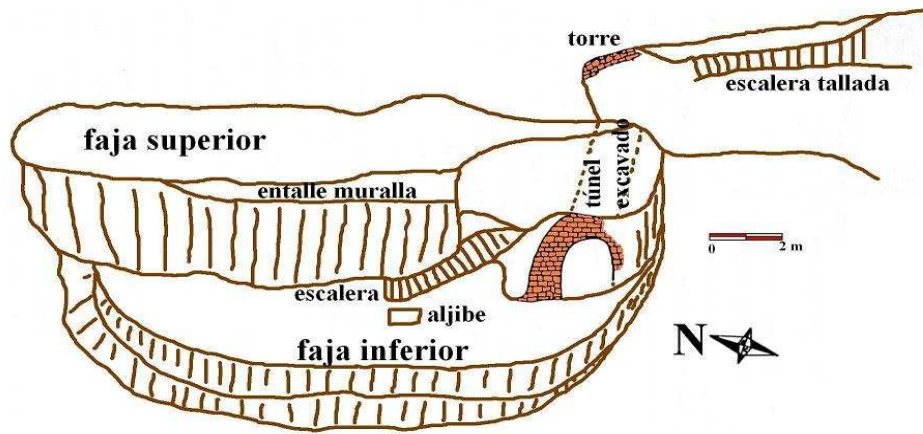
Descripción:

Los restos conservados, más bien pertenecen a una fortificación presuntamente musulmana, por el tipo de cerámica recolectada. El pedrusco de la Magdalena tiene unos 36 m de longitud N-S por 18 de anchura, confirmando mediante dos fajas sucesivas, la superior de unos 15 x 5 m, la inferior igual pero más estrecha. Todo el perímetro es escarpado y abrupto, de características plenamente defensivas. También su acceso es proteccionista y singular. Se realiza por el S, pisando una escalera esculpida en el bancal de arenisca, que asciende cómodamente, conduciendo a un orificio artificial, una especie de túnel acodado y cubierto, una bóveda excavada en la entrada y prolongada con sillería en la salida occidental, tras 6-8 m de recorrido subterráneo, con unos 3 m de altura. En la boca quedan trozos de pared trenzada con mampostería, pudiendo armar una torre, conecta con la faja inferior.

Estilo		Cronología	XII	Aparejo	Mampostería y sillería
Clave Plan Nacional de Arquitectura Defensiva 2012				Ca	
Conservación y uso:					

Ruina muy avanzada y por tanto mal conservada y cuidada.



**Acceso**

Si llegamos al pueblo desde Berbegal, antes de entrar en él, a la izquierda veremos una roca de arenisca. Hay se sitúa la fortaleza, para llegar a ella habremos de cruzar un campo de cultivo desde la carretera. No es tarea fácil debido al terreno.
En círculo rojo su ubicación

**Información bibliográfica**

CASTÁN SARASA, Adolfo. 2004. *Torres y Castillos del Altoaragón*. Publicaciones y Ediciones del Altoaragón. Huesca.