

INVENTARIO FORTIFICACIONES ARAGONESAS. (A.R.C.A.)

IDF fortificación	SO. 98	Fecha creación ficha	25/08/2014	B.I.C.	
Actualización					

DENOMINACIÓN	TORRE IGLESIA DE LOS TRES SANTOS REYES				
Emplazamiento	Urbano	Localidad	FANLO	Provincia	HUESCA
Ayuntamiento	Calle Única s/n			C. Postal	22375
Teléfono	974489005		Comarca	SOBRARBE	

Propiedad	Iglesia	Acceso	Restringido		
Horario visita				Precio	
Situación	En la parte más baja del pueblo				
Datos de situación		ED50		WSG84	Altitud
UTM	X	744,658,56		744,550,84	1.320 m
Huso: 30	Y	4,719,471,42		4,719,261,93	
GEOGRAFICA	Latitud	42°35'17,21"N		42°35'13,27"N	
	Longitud	00°1'6,43"W		00°1'10,85"W	

Descripción:

En los últimos siglos, esta iglesia fue elevada a rango de colegiata con capítulo eclesiástico formado por un prior y cuatro beneficiados, uno de ellos maestro de niños y organista.

Se trata de una iglesia construida en el mismo lugar, en el que en el siglo XIII, existió una construcción románica. A finales del XVI y comienzos del XVII se levanta esta nueva iglesia.

La torre campanario se levanta en el ángulo suroeste, es de planta cuadrada y se encuentra formada por 3 cuerpos separados por línea de imposta. Esta torre cierra con cubierta a cuatro aguas con un alero sujetado por canchillos. En el último cuerpo se abre el campanario con dos arcos de medio punto en el S y otros dos en el O. el ingreso se realizaba por el exterior. La primera planta cubre con bóveda de cañón y el piso de campanas con cúpula. En sus lados se abren numerosas aspilleras defensivas lo que la confieren una verdadera atalaya sobre el valle.

Estilo		Cronología	XVI	Aparejo	Mampostería
Clave Plan Nacional de Arquitectura Defensiva 2012				I	
Conservación y uso:					

Restaurada y de uso religioso

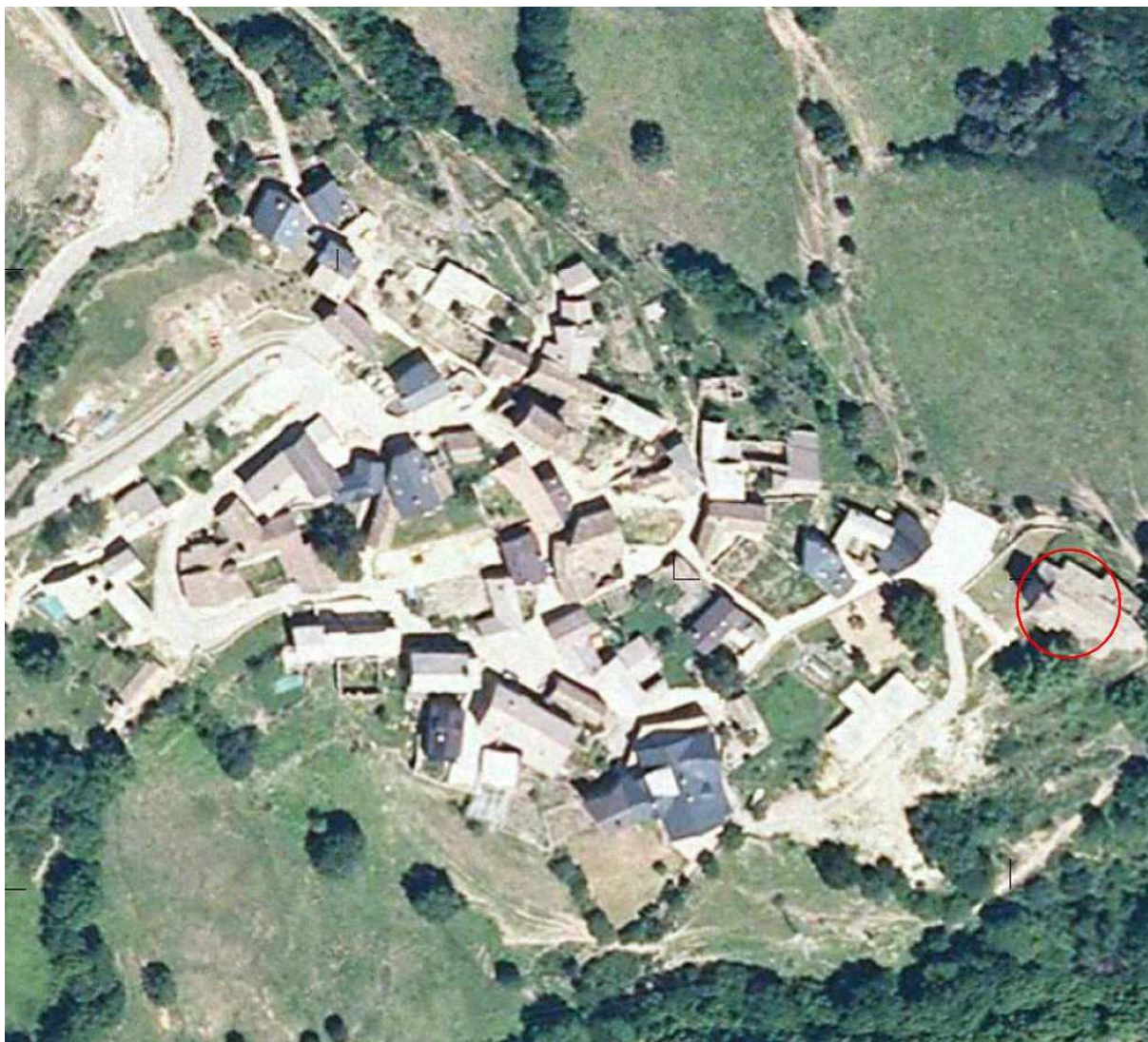


Planta y alzado

Acceso

Lo mejor para acceder al pueblo es aparcar el vehículo en la parte alta, y desde allí ir bajando por las calles hasta llegar a la iglesia.

En círculo rojo su ubicación.



Información bibliográfica

CASTÁN SARASA, Adolfo. 2008. *Lugares del Alto Aragón: Las comarcas pueblo a pueblo*. Publicaciones y Ediciones del Alto Aragón. Huesca

http://www.sipca.es/censo/1-INM-HUE-003-107-024/Iglesia/de/los/Tres/Santos/Reyes.html#.U_2gdtJdV5c