

INVENTARIO FORTIFICACIONES ARAGONESAS. (A.R.C.A.)

IDF fortificación	SO. 89	Fecha creación ficha	20/08/2012	Actualización		B.I.C.	
DENOMINACIÓN	CASA BALLARÍN						
Emplazamiento	Urbano	Localidad	BERGUA	Provincia	HUESCA		
Ayuntamiento	Av. De Ordesa 1 (BROTO)			C. Postal	22370		
Teléfono	974486306			Comarca	SOBRARBE		

Propiedad	Privada	Acceso	Restringido			
Horario visita				Precio		
Situación	En el centro del pueblo.					
Datos de situación		ED50		WSG84		Altitud
UTM	X	732,558,51		732,450,59		1.033 m
Huso: 30	Y	4,713,244,33		4,713,033,99		
GEOGRAFICA	Latitud	42°32'9,04"N		42°32'5,07"N		
	Longitud	00°10'5,76"W		00°10'10,21"W		

Descripción:

Gran bloque de vivienda situado en el centro del pueblo pero mirando hacia el N. Posee tres plantas, en la segunda se encuentran los principales elementos defensivos, tales como pequeña tronera para arma de fuego bajo la ventana. En esta planta se encuentra el hogar (intacto). Al exterior destaca sobre la casa la monumental chimenea. Quizás la casa se adosó a otra en forma de torre algo más antigua, pues bajo una ventana presenta aspillera vertical.

Estilo		Cronología	XVII	Aparejo	Mampostería
Clave Plan Nacional de Arquitectura Defensiva 2012				EF	
Conservación y uso:					

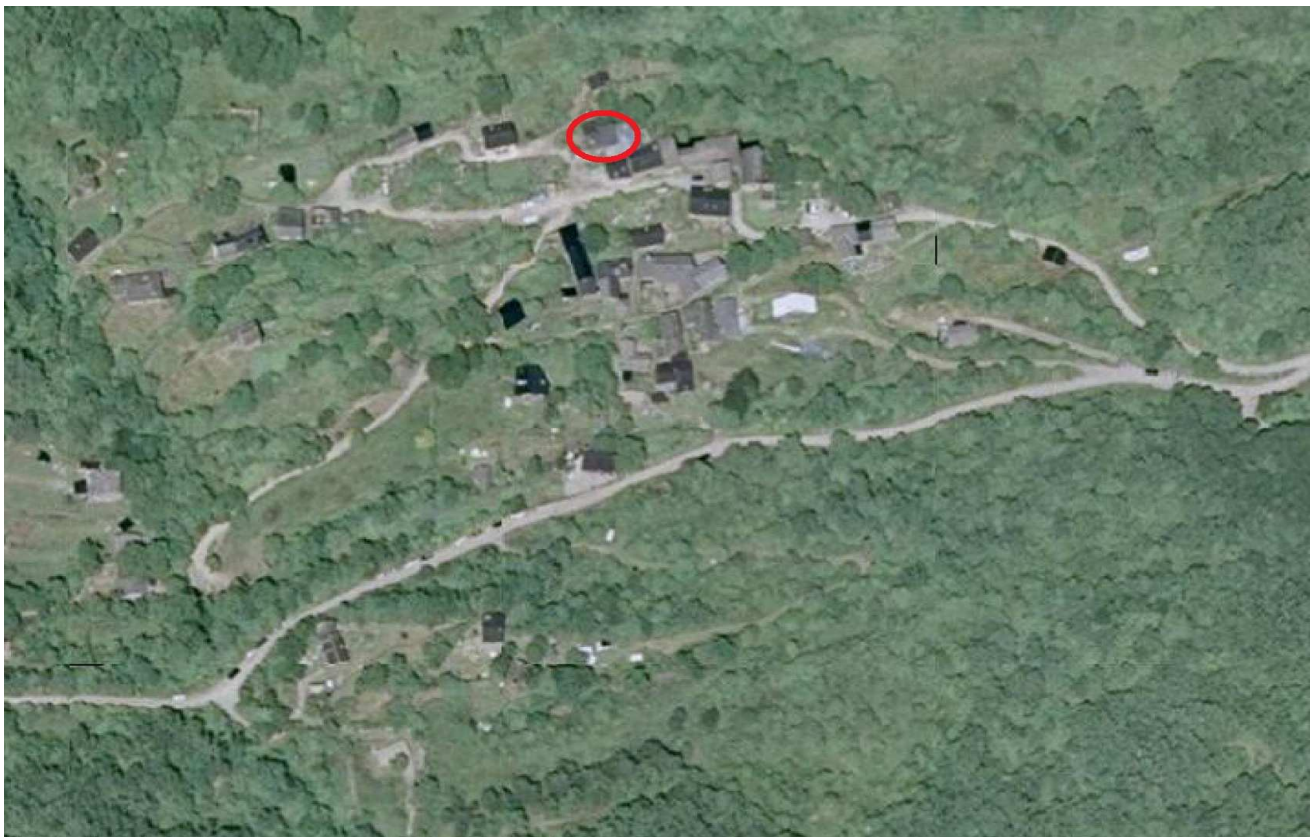
En buen estado y está habitada.



Planta y alzado

Acceso

No plantea ningún problema pues la pista está asfaltada y se puede ir bien en turismo (ojo badenes).



Información bibliográfica