

INVENTARIO FORTIFICACIONES ARAGONESAS. (A.R.C.A.)

IDF fortificación	SO. 85	Fecha creación ficha	20/08/2012	B.I.C.	
Actualización					

DENOMINACIÓN	IGLESIA VIRGEN DE LA ASUNCIÓN				
Emplazamiento	Urbano	Localidad	ASIN DE BROTO	Provincia	HUESCA
Ayuntamiento	Av. De Ordesa 1 (BROTO)			C. Postal	22370
Teléfono	974486306		Comarca	SOBRARBE	

Propiedad	Iglesia	Acceso	Según horario		
Horario visita			Precio		
Situación	En la parte alta del pueblo				
Datos de situación		ED50	WSG84	Altitud	
UTM	X	735,945,96	735,838,72	1.187 m	
Huso: 30	Y	4,713,206,09	4,712,996,00		
GEOGRAFICA	Latitud	42°32'4,11"N	42°32'0,15"N		
	Longitud	00°7'37,31"W	00°7'41,92"W		

Descripción:

La iglesia tuvo su primera fase constructiva allá por el s. XII, para luego verse ampliada hasta el XVII. El campanario es con toda seguridad de la última etapa, de ahí su carácter defensivo, pues posee saeteras con orbe central para pequeña arma de fuego.

Estilo		Cronología	XVII	Aparejo	Mampostería
Clave Plan Nacional de Arquitectura Defensiva 2012				I	
Conservación y uso:					

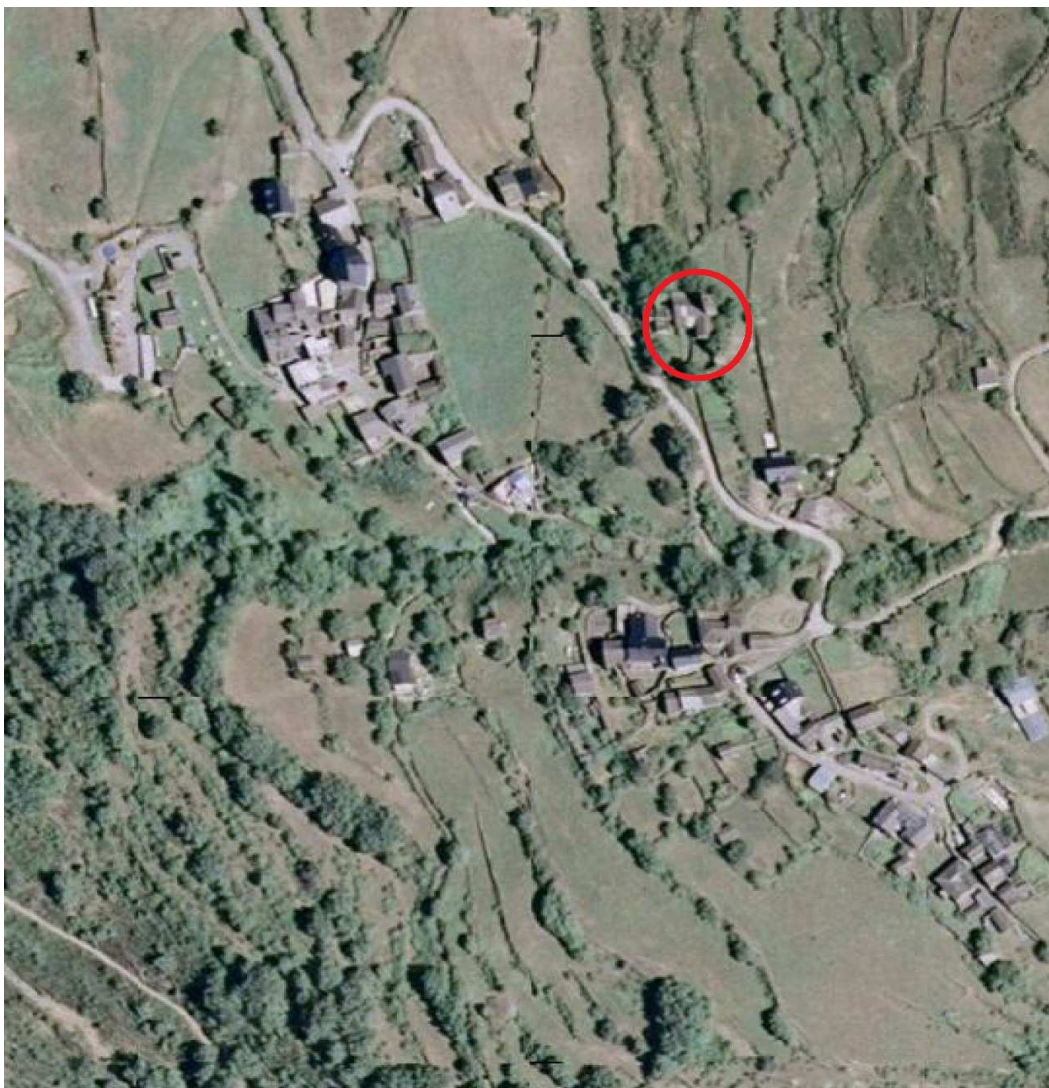
En buen estado y de uso religioso



Planta y alzado

Acceso

No plantea ningún problema el llegar, quizás el aparcar el coche. Está situada en el barrio alto del pueblo. En círculo rojo su ubicación.



Información bibliográfica

CASTÁN SARASA, Adolfo. 2008. *Lugares del Alto Aragón: Las comarcas pueblo a pueblo*. Publicaciones y Ediciones del Alto Aragón. Huesca