

INVENTARIO FORTIFICACIONES ARAGONESAS. (A.R.C.A.)

IDF fortificación	SO. 83	Fecha creación ficha	30/08/2013	B.I.C.	17/04/2006
Actualización					

DENOMINACIÓN	TORRE DE LA CÁRCEL				
Emplazamiento	Urbano	Localidad	BROTO	Provincia	HUESCA
Ayuntamiento	Av. De Ordesa 1			C. Postal	22370
Teléfono	974486306		Comarca	SOBRARBE	

Propiedad	Pública	Acceso	Según temporada		
Horario visita	Verano: 17,30-21,00 resto llamar Ayuntamiento			Precio	
Situación	Junto a Los Porches				
Datos de situación		ED50	WSG84	Altitud	
UTM	X	736,152,78	736,045,19	905 m	
Huso: 30	Y	4,721,144,50	4,720,934,23		
GEOGRAFICA	Latitud	42°36'20,92"N	42°36'16,96"N		
	Longitud	00°7'16,63"W	00°7'21,06"W		

Descripción:

Una de las razones de esta casa sería la de contribuir a la defensa del paso del puente, pues se adosa en la embocadura S del mismo, orilla izquierda orográfica del río.

Habilita tres plantas abovedadas. La planta es cuadrada, con una superficie útil de 27 m², cubriéndose con tejadillo a doble vertiente vestido con losa gris local. El piso inferior es ciego y se accede por una trampilla en el piso superior. El primero dispone de puerta adintelada y dos huecos aspillados perforando el paramento que mira al río y puente. Segunda planta, con puerta adintelada por fuera y arco de descarga al interior. Tiene ventana enrejada y aspillera, en el mismo muro se instalón un retrete.

Tiene conexión evidente con la defensa del puente, pues todas sus aspilleras apuntan a él, pero también cumplió la función de cárcel, destanaco en su interior los grafitis realizados por los presos.

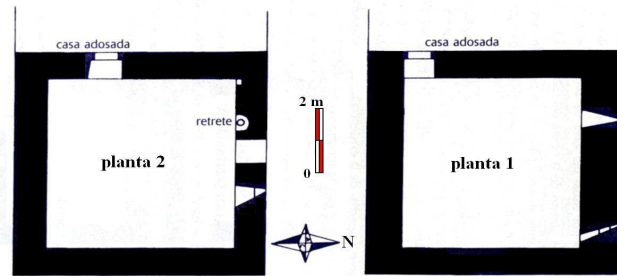
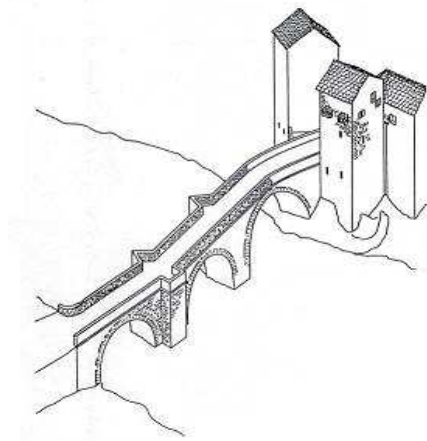
Estilo		Cronología	XVI	Aparejo	Mampostería y sillarejo
Clave Plan Nacional de Arquitectura Defensiva 2012				EF	
Conservación y uso:					

Restaurada en 2005 con el proyecto Continua Pirineum



Planta y alzado

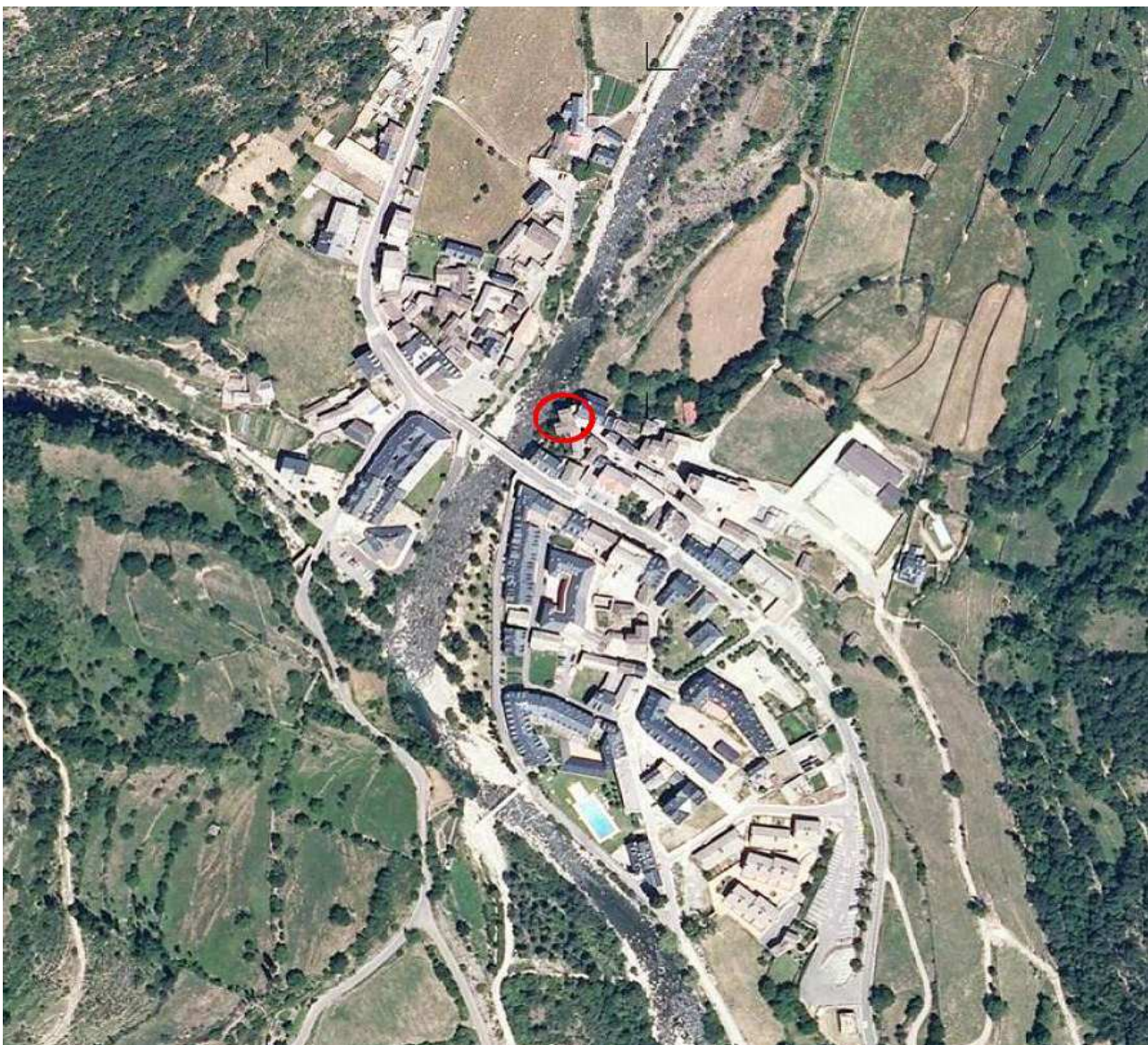
Plantas según A. CASTÁN SARASA



Reconstrucción según J.M. ESTABLÉS ELDUQUE

Acceso

El acceso es fácil, basta con aparcar el vehículo en donde se pueda y llegar andando.
En círculo rojo su ubicación.



Información bibliográfica

CASTÁN SARASA, Adolfo. 2004. *Torres y Castillos del Altoaragón*. Publicaciones y Ediciones del Altoaragón. Huesca.