

INVENTARIO FORTIFICACIONES ARAGONESAS. (A.R.C.A.)

IDF fortificación	SO. 72	Fecha creación ficha	10/12/2013	B.I.C.	17/04/2006
Actualización					

DENOMINACIÓN	CONJUNTO RELIGIOSO MILITAR (CASTILLO)				
Emplazamiento	Monte	Localidad	SAMITIER	Provincia	HUESCA
Ayuntamiento	Plaza Mayor s/n (TIERRANTONA)			C. Postal	22336
Teléfono	974507002		Comarca	SOBRARBE	

Propiedad		Acceso	Libre		
Horario visita			Precio		
Situación	Sobre la cresta rocosa que domina la población.				
Datos de situación		ED50	WSG84	Altitud	
UTM	X	270,247,49	270,154,68	857 m	
Huso: 30	Y	4,687,371,30	4,687,167,67		
GEOGRAFICA	Latitud	42°18'14,24"N	42°18'10,24"N		
	Longitud	00°12'45,83"E	00°12'41,46"E		

Descripción:

El singular conjunto lo componen una torre hexagonal, un corto lienzo de muro y una iglesia basilical. Buscando seguridad lo levantaron gentes que vivían en la misma arista, pero algo más al S. Los maestros que diseñaron la torre no la plantearon hexagonal sino rectangular, pero cuando llevaban levantados varios metros algo falló y modificaron su planta. Es un hexágono irregular, con muros de 0,90 m de grosor y unos 56 m² de superficie. Tiene dos pisos, el superior con forjado de madera apoyado en retranqueos. La entrada se situó en altura, a 4,15 m del suelo. Cinco vanos aspilleros se reparten en sus muros. En la planta baja se conserva un aljibe de planta rectangular. De la torre parte un muro de unos 24 m que llega hasta la iglesia de los santos Emeterio y Celedonio. Esta es de tres naves, con otros tantos ábsides. Posee una cripta que corresponde a una construcción anterior. La puerta del templo se dispuso en altura como en las torres medievales de la zona. Al perder el valor militar se tabicó y se abrió otra más accesible.

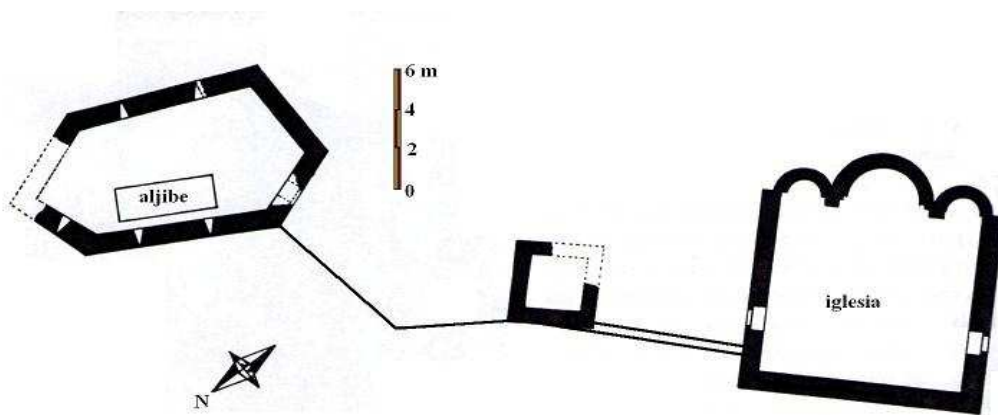
Estilo	Románico	Cronología	XI	Aparejo	Mampostería y sillería
Clave Plan Nacional de Arquitectura Defensiva 2012				Ca - I	
Conservación y uso:					

El castillo permanece sin restaurar y sin excavar, no así la iglesia que si está restaurada.



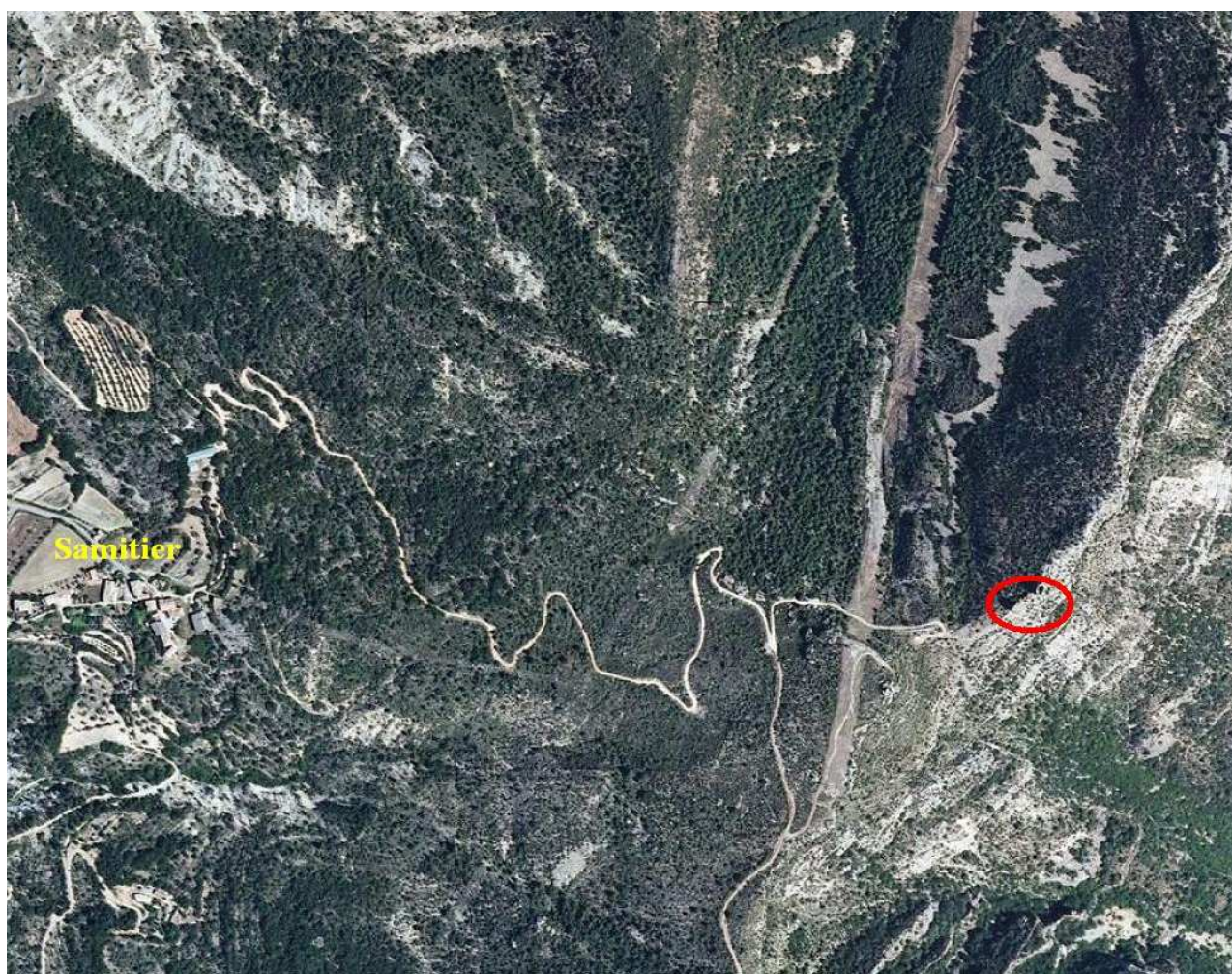
Planta y alzado

Según A. CASTÁN SARASA



Acceso

Desde el pueblo unos dos kilómetros por pista, solo apta para vehículos Todo Terreno. En círculo rojo su ubicación.



Información bibliográfica

CASTÁN SARASA, Adolfo. 2008. *Lugares del Alto Aragón. Las comarcas pueblo a pueblo*. Publicaciones y Ediciones del Alto Aragón. Huesca.

CASTÁN SARASA, Adolfo. 2004. *Torres y Castillos del Alto Aragón*. Publicaciones y Ediciones del Alto Aragón. Huesca.