

INVENTARIO FORTIFICACIONES ARAGONESAS. (A.R.C.A.)

IDF fortificación	SO. 70
-------------------	--------

Fecha creación ficha	09/12/2013		
Actualización		B.I.C.	

DENOMINACIÓN	TORRE IGLESIA SANTA ANA				
Emplazamiento	Urbano	Localidad	MORILLO DE TOU	Provincia	HUESCA
Ayuntamiento	Plaza Mayor 1 (AINSA)		C. Postal	22330	
Teléfono	974500002		Comarca	SOBRARBE	

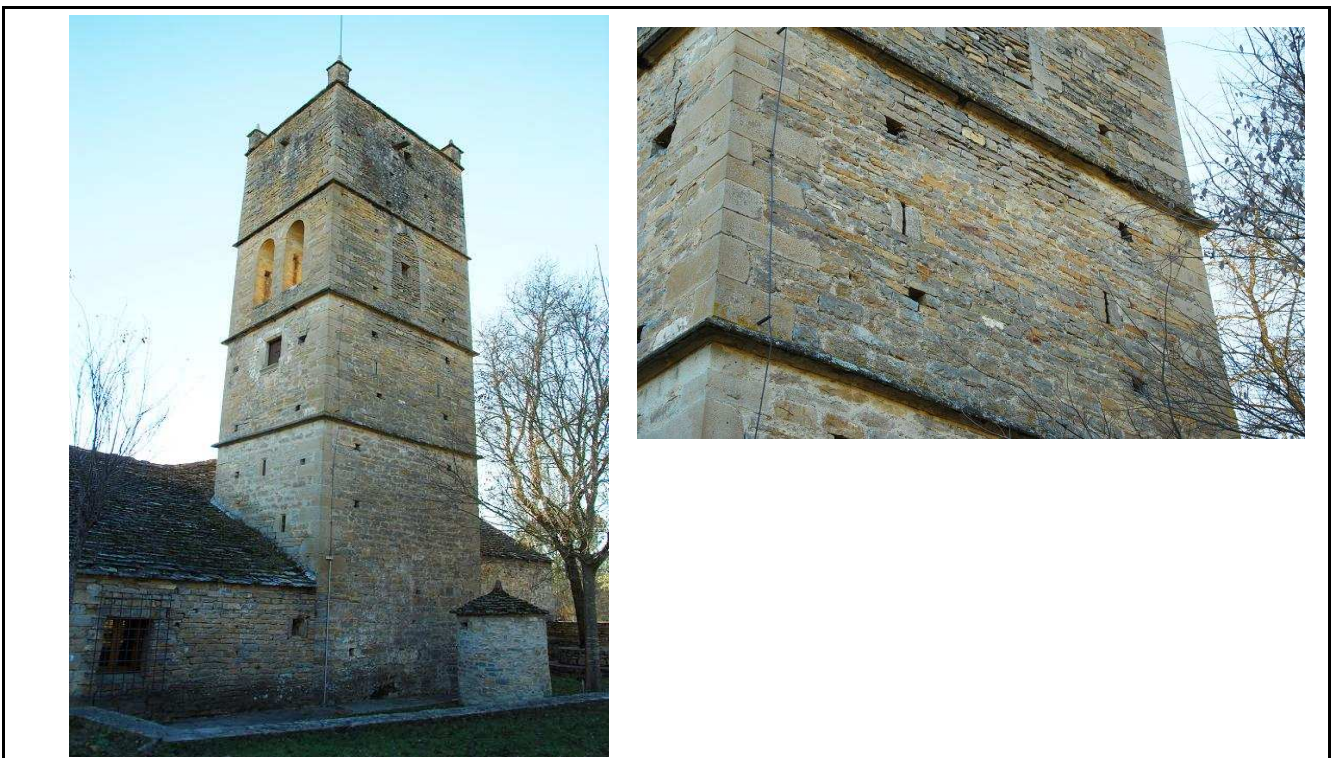
Propiedad	Privada	Acceso	Pedir llave		
Horario visita				Precio	
Situación	Dentro del casco urbano				
Datos de situación		ED50		WSG84	Altitud
UTM	X	265,831,33		265,738,18	538 m
Huso: 30	Y	4,695,692,70		4,695,489,29	
GEOGRAFICA	Latitud	42°22'38,97"N		42°22'34,98"N	
	Longitud	00°9'21,04"E		00°9'16,68"E	

Descripción:

La parroquial es de estilo gótico aragonés, la sacristía se agregó más tarde. Tenía el dintel de la puerta con arquito conopial y la fecha "AÑO 1606 SE HIZO". La puerta y atrio son del s. XVII. La torre se divide en cuatro cuerpos, siendo el tercero el que aloja las campanas. En sus paramentos se abren aspilleras defensivas de grieta vertical.

Estilo		Cronología	XVI	Aparejo	Sillares y mampostería
Clave Plan Nacional de Arquitectura Defensiva 2012				EF	
Conservación y uso:					

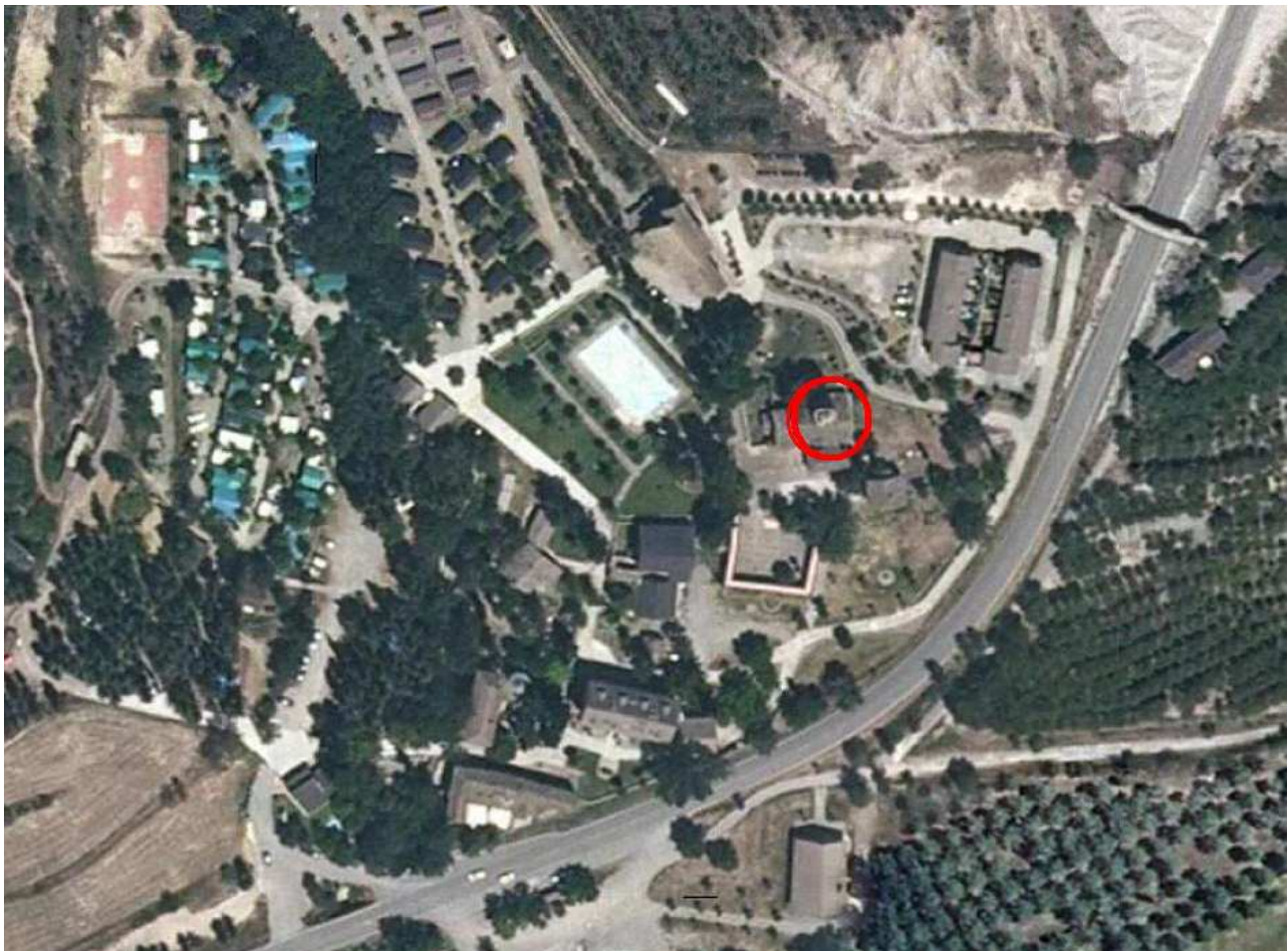
Localidad expropiada en la década de 1960 por la construcción del embalse de Mediano. En 1980 el casco urbano era una completa ruina y en 1984 la CHE cedió el lugar a CCOO para su recuperación y conversión en centro vacacional. Hoy en día se han recuperado diversos edificios y otros son de nueva planta. La empresa Sobrarbe SA es la que gestiona el lugar. El la parroquial se ha instalado un museo de Alfarería.



Planta y alzado

Acceso

Basta con dejar el coche en la zona habilitada y acceder andando.
En círculo rojo su ubicación.



Información bibliográfica

CASTÁN SARASA, Adolfo. 2008. *Lugares del Alto Aragón. Las comarcas pueblo a pueblo*. Publicaciones y Ediciones del Alto Aragón. Huesca.