

## INVENTARIO FORTIFICACIONES ARAGONESAS. (A.R.C.A.)

IDF fortificación	SO. 36	Fecha creación ficha	26/08/2013	Actualización		B.I.C.	
DENOMINACIÓN	CASA EL SEÑOR						
Emplazamiento	Urbano	Localidad	SANTA OLARIA		Provincia	HUESCA	
Ayuntamiento	C/ La Iglesia 1 (FISCAL)				C. Postal	22373	
Teléfono	974503003			Comarca	SOBRARBE		

Propiedad	ENDESA	Acceso	Restringido				
Horario visita		Precio					
Situación	Detrás de Casa Herrero						
Datos de situación		ED50		WSG84		Altitud	
UTM	X	741,438,76		741,331,46		730 m	
Huso: 30	Y	4,707,235,82		4,707,025,67			
GEOGRAFICA	Latitud	42°28'44,70"N		42°28'40,73"N			
	Longitud	00°3'46,10"W		00°3'50,50"W			

### Descripción:

Es de proporciones enormes; patio abierto, cercado por construcciones auxiliares, oratorio particular abovedado con pavimento enmorrillado y casal de cuatro plantas con torre en el costado. Esta torre, cara a la carretera está encalada y con vanos modernos, pero a su parte posterior presenta, al menos, dos aspilleras con orbe central.

Estilo		Cronología	XVII	Aparejo	Mampostería
Clave Plan Nacional de Arquitectura Defensiva 2012				EF	
Conservación y uso:					

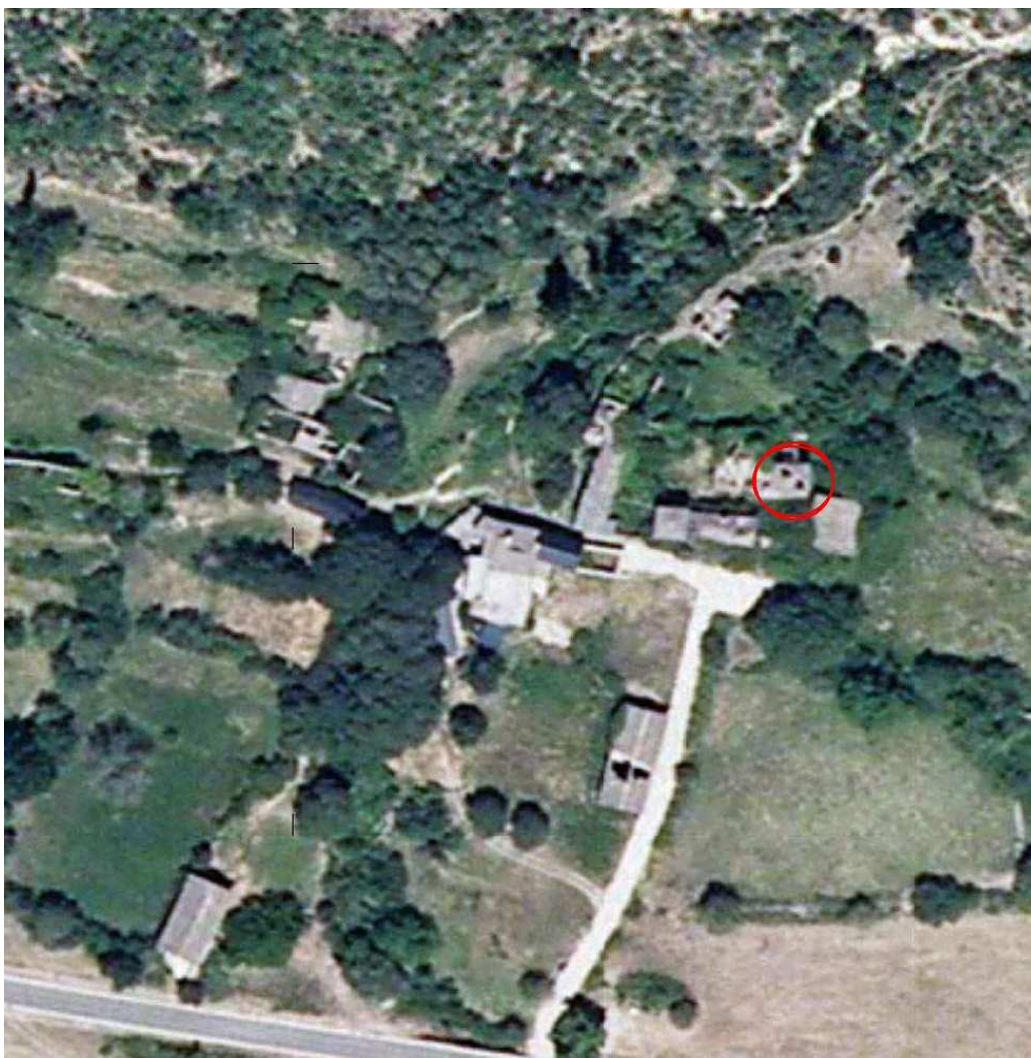
En ruina muy avanzada, techo hundido



## Planta y alzado

## Acceso

Pese a estar abandonado se ha arreglado el acceso al pueblo y se puede hacer en coche.  
Muy difícil de acceder por estar erronada de maleza, lo mejor es ir por la derecha hasta abrirse paso entre las zarzas y llegar a la parte posterior.  
En círculo rojo su ubicación.



## Información bibliográfica

CASTÁN SARASA, Adolfo. 2008. *Lugares del Alto Aragón: Las comarcas pueblo a pueblo*. Publicaciones y Ediciones del Alto Aragón. Huesca