

INVENTARIO FORTIFICACIONES ARAGONESAS. (A.R.C.A.)

IDF fortificación	SO. 32	Fecha creación ficha	26/08/2013
Actualización		B.I.C.	

DENOMINACIÓN	CASA ALLUÉ			
Emplazamiento	Urbano	Localidad	SANTA OLARIA	
Ayuntamiento	C/ La Iglesia 1 (FISCAL)		Provincia	HUESCA
Teléfono	974503003	C. Postal	22373	
		Comarca	SOBRARBE	

Propiedad	ENDESA	Acceso	Restringido
Horario visita		Precio	
Situación	A continuación de Casa Piquero		
Datos de situación	ED50	WSG84	Altitud
UTM	X	741,406,41	741,299,10
Huso: 30	Y	4,707,248,72	4,707,038,79
GEOGRAFICA	Latitud	42°28'45,16"N	42°28'41,19"N
	Longitud	00°3'47,50"W	00°3'51,90"W

Descripción:

Edificación torreada de planta rectangular con grandes sillares de refuerzo en las esquinas. Presenta puerta en arco de medio cañón adovelado. En sus muros abren vanos de pequeño tamaño. Todo esto y pese a no haber visto aspilleras, denota un claro carácter defensivo.

En la fachada principal se añadió un voladizo moderno

A esta casa se le añadió otra de carácter más moderno.

Estilo		Cronología	XVI - XVII	Aparejo	Mampostería
Clave Plan Nacional de Arquitectura Defensiva 2012				EF	
Conservación y uso:					

En ruina irreversible



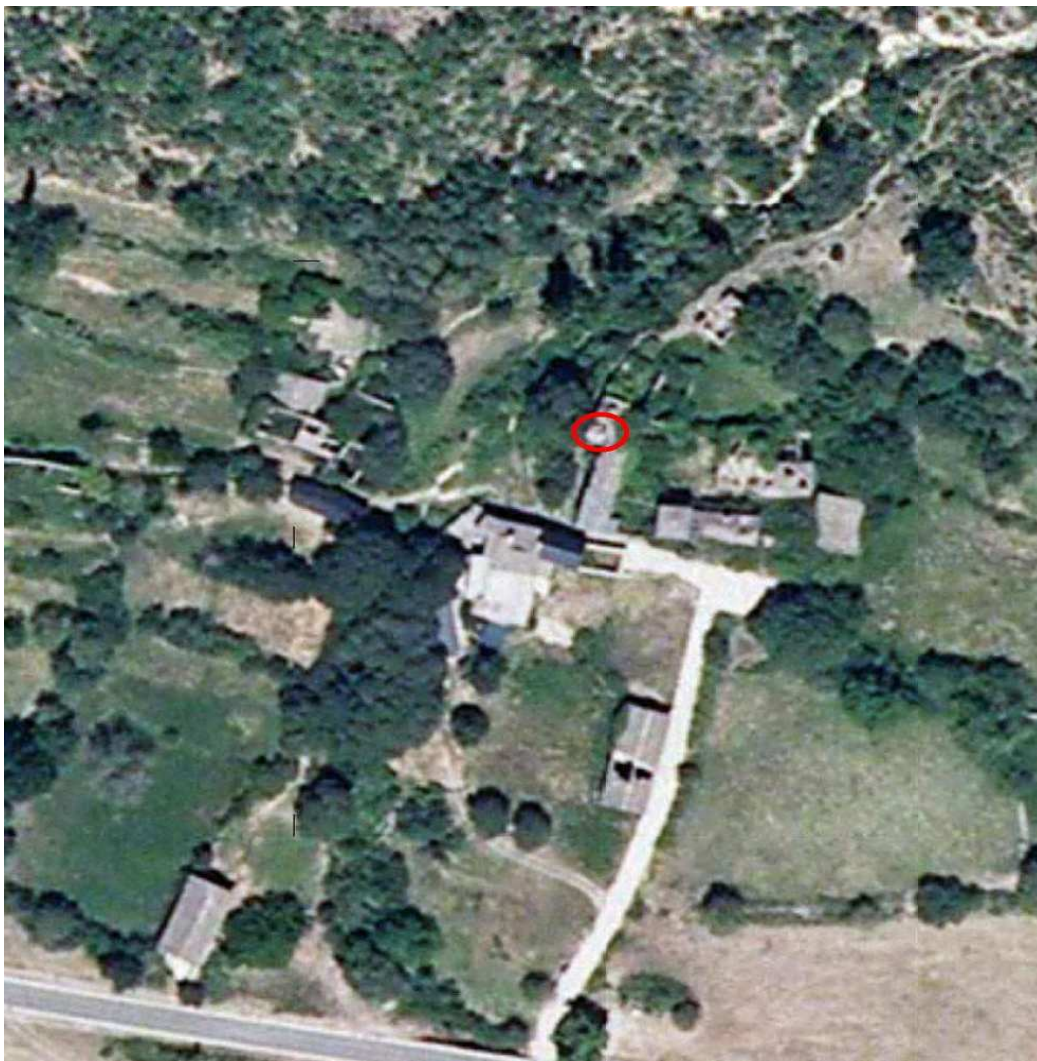
Planta y alzado

Acceso

Pese a estar abandonado se ha arreglado el acceso al pueblo y se puede hacer en coche.

Una vez en la plaza, giramos a la izquierda y la primera calle a la derecha enseguida veremos la portada de la vivienda.

En círculo rojo su ubicación.



Información bibliográfica