

INVENTARIO FORTIFICACIONES ARAGONESAS. (A.R.C.A.)

IDF fortificación	SO. 225		Fecha creación ficha	18/06/2012	
			Actualización		B.I.C.
DENOMINACIÓN	CASA BUIL				
Emplazamiento	Municipio	Localidad	ESCANILLA	Provincia	HUESCA
Ayuntamiento	ABIZANDA			C. Postal	22392
Teléfono	974300326		Comarca	SOBRARBE	

Propiedad	Privada	Acceso	restringido		
Horario visita			Precio		
Situación	En el centro de la población				
Datos de situación	ED50		WSG84		Altitud
UTM	X	268,937,47	268,843,25		520 m
Huso: 31	Y	4,683,562,30	4,683,358,59		
GEOGRAFICA	Latitud	42°16'9,50"N		42°16'5,50"N	
	Longitud	00°11'54,15"E		00°11'49,75"E	

Descripción:

El edificio corresponde a la tipología de casas fuertes que tanto auge tuvieron en el Pirineo. Como es habitual en este tipo de vivienda posee una torre esquinada, la cual presenta hasta 4 saeteras para pequeñas armas de fuego. La torre fuerte parece ser que ha podido perder algo de altura a causa de las sucesivas restauraciones, también presenta vanos abiertos de época moderna.

Estilo		Cronología	XVI-XVII	Aparejo	Mampostería
Clave Plan Nacional de Arquitectura Defensiva 2012				EF	
Conservación y uso:					

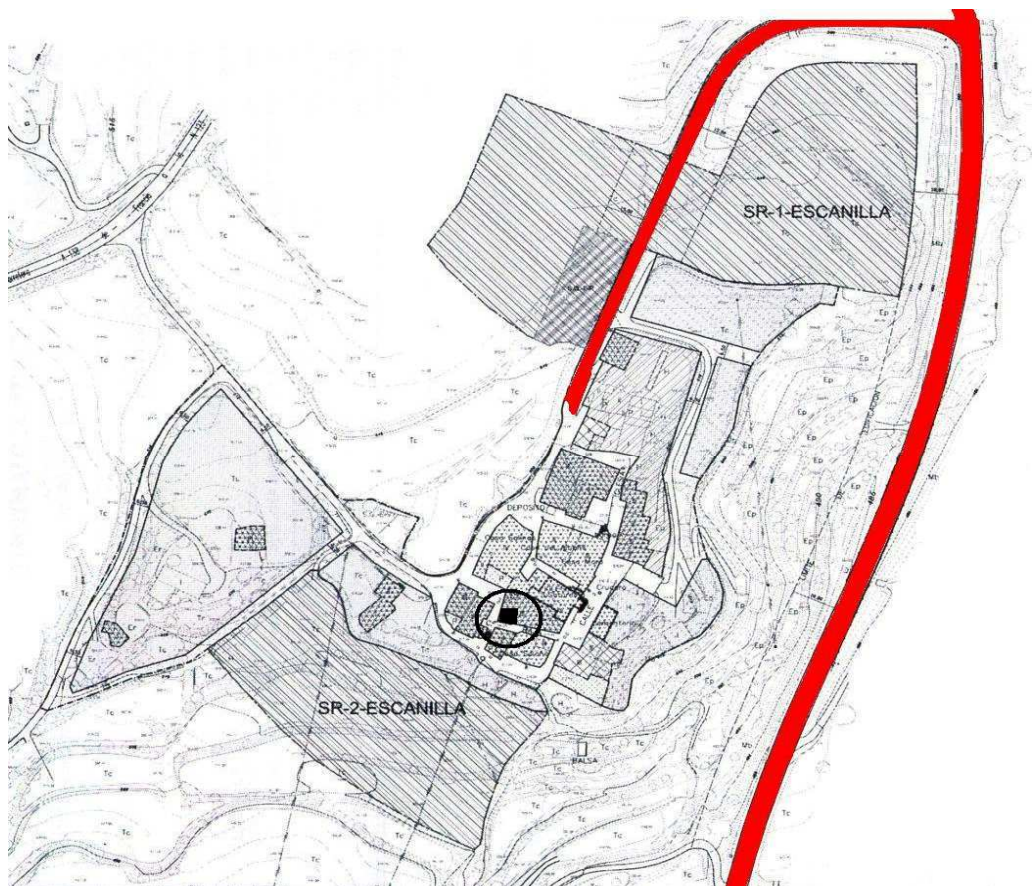
Vivienda restaurada y de uso privado.



Planta y alzado

Acceso

Al estar en pleno casco urbano su acceso es fácil.
En negro, rodeado de un círculo la ubicación.



Información bibliográfica

www.abizanda.es

CASTÁN SARASA, Adolfo. 2004. *Torres y Castillos del Altoaragón*. Publicaciones y Ediciones del Altoaragón. Huesca.

Datos históricos

El siglo XVI es una época de cambio y expansión. Aumenta la población, crece la economía y el hombre pasa a ser la medida de todas las cosas. Pero la falta de avances sociales paralelos genera bolsas de pobreza y un clima de inestabilidad, que se traduce en bandolerismo, alzamientos populares y enfrentamientos nobiles.

El Alto Aragón en un escenario particularmente propicio para todo ello, un territorio agreste, fronterizo y alejado de las grandes urbes y centros de poder. Por tanto, no es de extrañar la proliferación de este tipo de casas fuertes.

Otras fotografías

José Manuel Clúa Méndez, 17/06/2012

Detalles de dos de las aspilleras abiertas en sus muros

