

INVENTARIO FORTIFICACIONES ARAGONESAS. (A.R.C.A.)

IDF fortificación	SO. 220	Fecha creación ficha	18/06/2012	B.I.C.	17/04/2006
Actualización					

DENOMINACIÓN	CASA CARLOS				
Emplazamiento	Urbano	Localidad	ABIZANDA	Provincia	HUESCA
Ayuntamiento	ABIZANDA			C. Postal	22392
Teléfono	974300326		Comarca	SOBRARBE	

Propiedad	Privada	Acceso	bajo petición		
Horario visita			Precio		
Situación	En el centro de la población				
Datos de situación	ED50		WSG84		Altitud
UTM	X	268,792,55	268,698,71		636 m
Huso: 31	Y	4,680,686,32	4,680,482,39		
GEOGRAFICA	Latitud	42°14'36,22"N		42°14'32,20"N	
	Longitud	00°11'51,96"E		00°11'47,58"E	

Descripción:

Es un edificio de planta rectangular, en cuyo frete sobresale la típica torre defensiva.

La casa como la torre están construidas en mampostería con las esquinas reforzadas con sillares y cubierta de teja. La casa consta de tres pisos y la torre cuatro.

La torre pese a las modificaciones sufridas conserva diversas saeteras y troneras defensivas.

Antes era conocida como Casa Maza de Lizana.

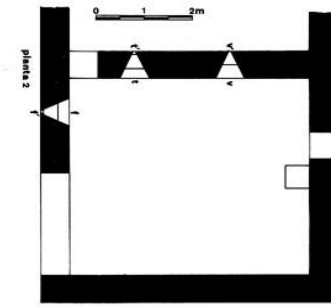
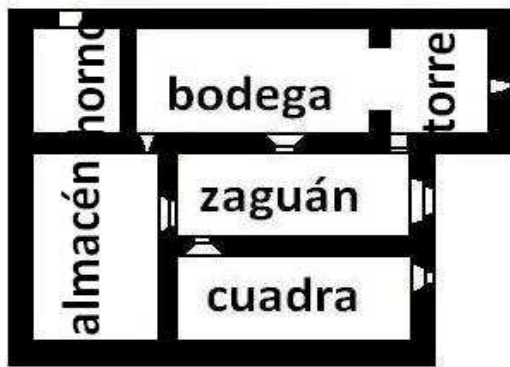
Estilo		Cronología	XVI-XVII	Aparejo	Mampostería, sillarejo
Clave Plan Nacional de Arquitectura Defensiva 2012				EF	
Conservación y uso:					

Bien conservada pese a las modificaciones del siglo XIX



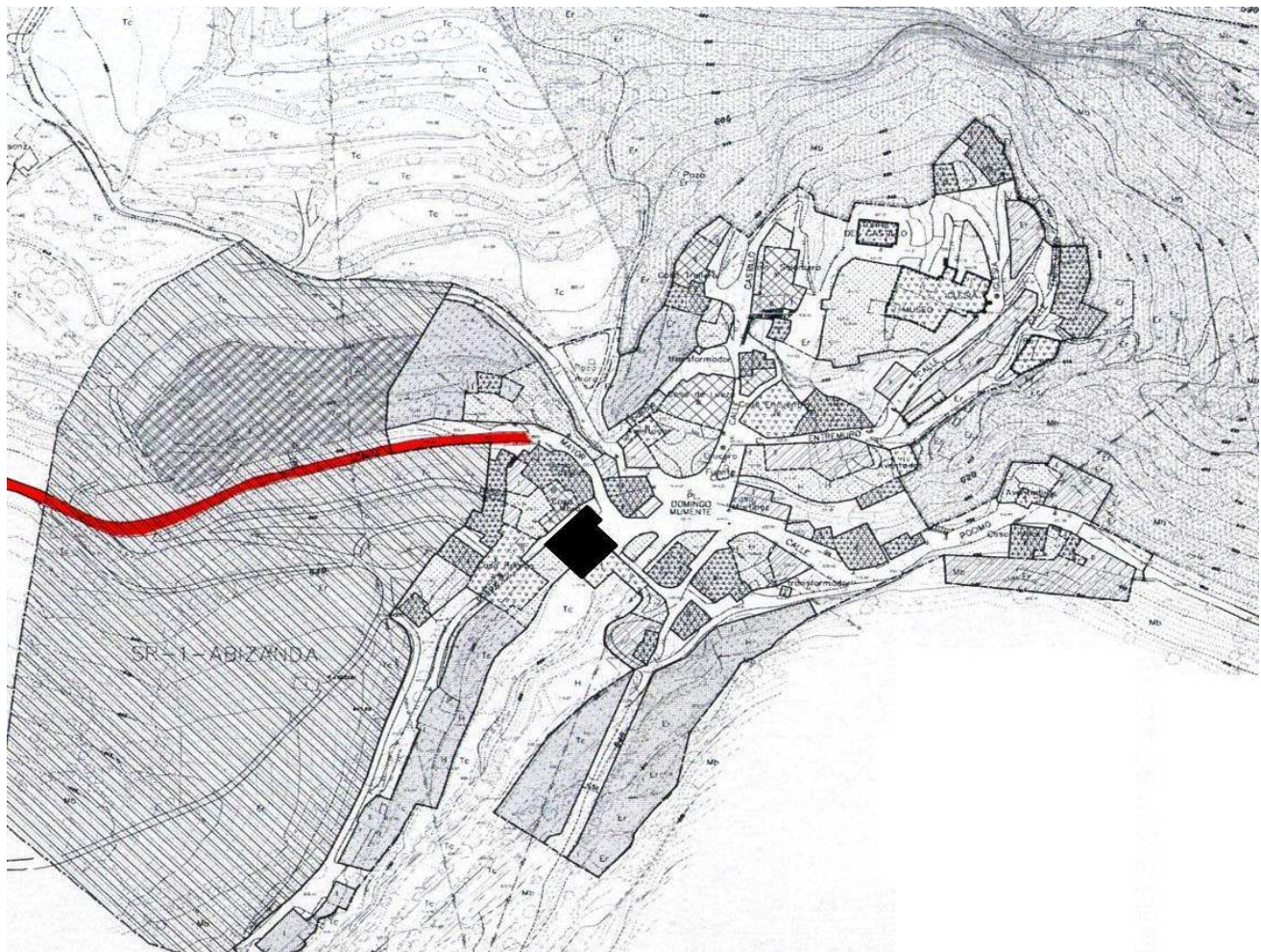
Planta y alzado

Planta Torre según A. CASTÁN SARASA



Acceso

Al estar situada en la misma plaza de la localidad no implica ningún problema su acceso
En negro la ubicación del inmueble.



Información bibliográfica

www.abizanda.es

CASTÁN SARASA, Adolfo. 2004. *Torres y Castillos del Altoaragón*. Publicaciones y Ediciones del Altoaragón. Huesca.

Datos históricos

Durante los siglos XVI-XVI, pero especialmente el XVI, el Pirineo sufrió varios momentos de combulsión social debido a rencillas entre familias infanzonas, que habitan en sus pueblos, pero también al problema del bandolerismo y con gentes del otro lado de la frontera.

Por estas razones de inseguridad muchas de las familias, procedían a construir sus viviendas con elementos defensivos, tales como troneras, aspilleras, matacanes,...

Otras fotografías

José Manuel Clúa Méndez, 17/06/2012

Detalle de la tronera ubicada en la torre.

