

## INVENTARIO FORTIFICACIONES ARAGONESAS. (A.R.C.A.)

IDF fortificación	SO. 217	Fecha creación ficha	18/06/2012	Actualización		B.I.C.	
-------------------	---------	----------------------	------------	---------------	--	--------	--

DENOMINACIÓN	IGLESIA PARROQUIAL NTA. SEÑORA DE LA ASUNCIÓN						
Emplazamiento	Urbano	Localidad	ABIZANDA		Provincia	HUESCA	
Ayuntamiento	ABIZANDA				C. Postal	22392	
Teléfono	974300326			Comarca	SOBRARBE		

Propiedad	Iglesia	Acceso	cuando hay culto				
Horario visita					Precio		
Situación	Dominando la población, junto al castillo						
Datos de situación	ED50		WSG84		Altitud		
UTM	X	268,923,99		268,829,32		636 m	
Huso: 31	Y	4,680,760,16		4,680,556,68			
GEOGRAFICA	Latitud	42°14'38,75"N		42°14'34,74"N			
	Longitud	00°11'57,56"E		00°11'53,17"E			

### Descripción:

La iglesia tiene el ábside poligonal, es de estilo gótico aragonés del siglo XVI.

El edificio del templo se asienta en la cima. Se compone de una sola nave cubierta con bóveda estrellada y capillas laterales. Para rematar la fachada galería de arcos.

Como elemento defensivo presenta una tronera con doble orbe para pequeña arma de fuego. Esta se sitúa en el primer cuerpo de la torre.

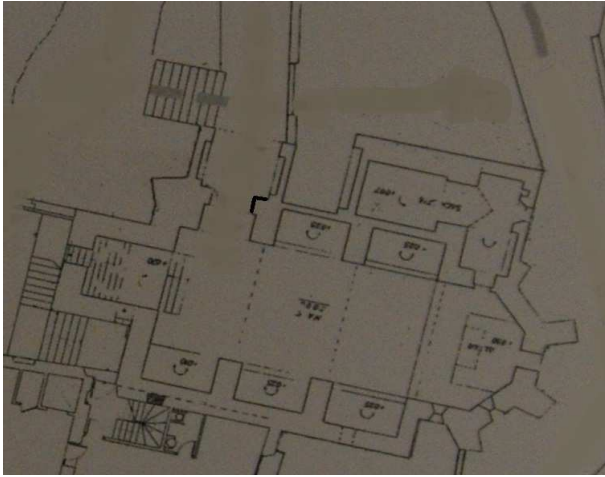
Estilo		Cronología	XVI	Aparejo	Mampostería y sillar
Clave Plan Nacional de Arquitectura Defensiva 2012				I	
Conservación y uso:					

Bien conservada y en uso de culto

Restaurada en una primera fase en 1997. Y una segunda fase dio por concluida su rehabilitación.

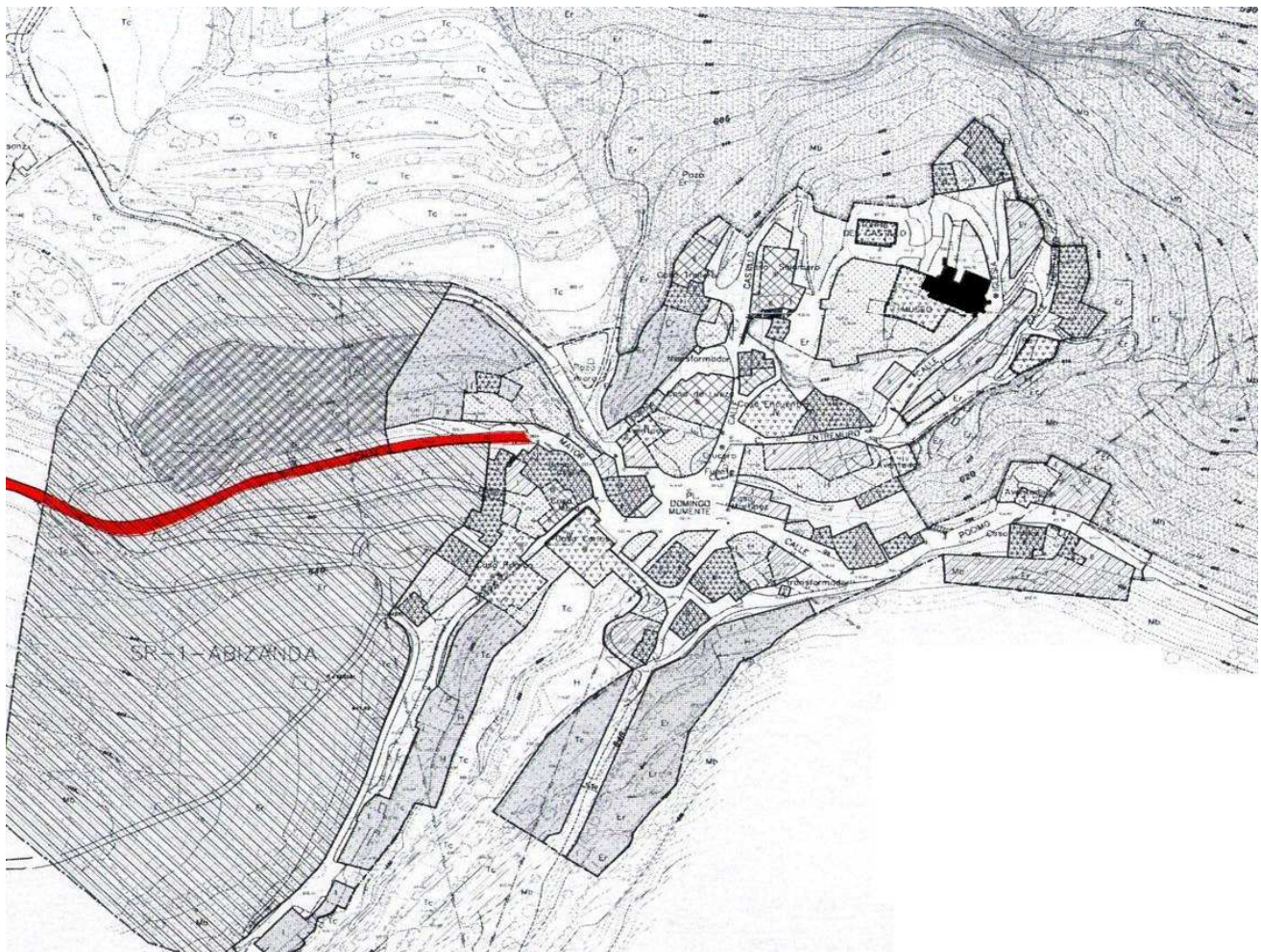


## Planta y alzado



## Acceso

Como está en el mismo núcleo urbano no hay problema alguno, incluso se puede llegar en coche.  
En negro la situación de la iglesia parroquial



## Información bibliográfica

[www.abizanda.es](http://www.abizanda.es)

### Datos históricos

Durante los siglos XVI-XVI, pero especialmente el XVI, el Pirineo sufrió varios momentos de combulsión social debido a rencillas entre familias infanzonas, que habitan en sus pueblos, pero también al problema del bandolerismo y con gentes del otro lado de la frontera.

Por estas razones de inseguridad muchas de las familias, procedían a construir sus viviendas con elementos defensivos, tales como troneras, aspilleras, matacanes,... Pero las torres de los templos parroquiales se utilizaron de la misma manera.

### Otras fotografías

José Manuel Clúa Méndez, 17/06/2012

Detalle de la aspillera con doble orbe para arma de fuego.

