

INVENTARIO FORTIFICACIONES ARAGONESAS. (A.R.C.A.)

IDF fortificación	SO. 213	Fecha creación ficha	03/05/2017	Actualización		B.I.C.	
-------------------	---------	----------------------	------------	---------------	--	--------	--

DENOMINACIÓN	CASA FUERTE						
Emplazamiento	Urbano	Localidad	SARSA DE SURTA		Provincia	HUESCA	
Ayuntamiento	Plaza Mayor 1 (AINSA)				C. Postal	22330	
Teléfono	974500002			Comarca	SOBRARBE		

Propiedad	Privada	Acceso	Restringido		Precio		
Horario visita					Precio		
Situación	Barrio Bajo						
Datos de situación	ED50		WSG84		Altitud		
UTM	X	253,967,06		253,873,52		884 m	
Huso: 30	Y	4,689,355,90		4,689,153,30			
GEOGRAFICA	Latitud	42°19'0,61"N		42°18'56,64"N			
	Longitud	00°0'52,66"E		00°0'48,27"E			

Descripción:

Gran casona de planta rectangular ubicada a pie de calle principal en la parte baja del pueblo. Presenta en la larga fachada portalón dovelado de acceso al interior. Planta baja y dos plantas por encima es la distribución del inmueble.

En la segunda planta y encima de la puerta se abre una ventana con bisel y moldura a modo de peana inferior. Bajo ella se abre el único vano defensivo, una pequeña tronera para rama d efuego.

Estilo		Cronología	XVI - XVII	Aparejo	Mampostería y sillar	
Clave Plan Nacional de Arquitectura Defensiva 2012				EF		
Conservación y uso:						

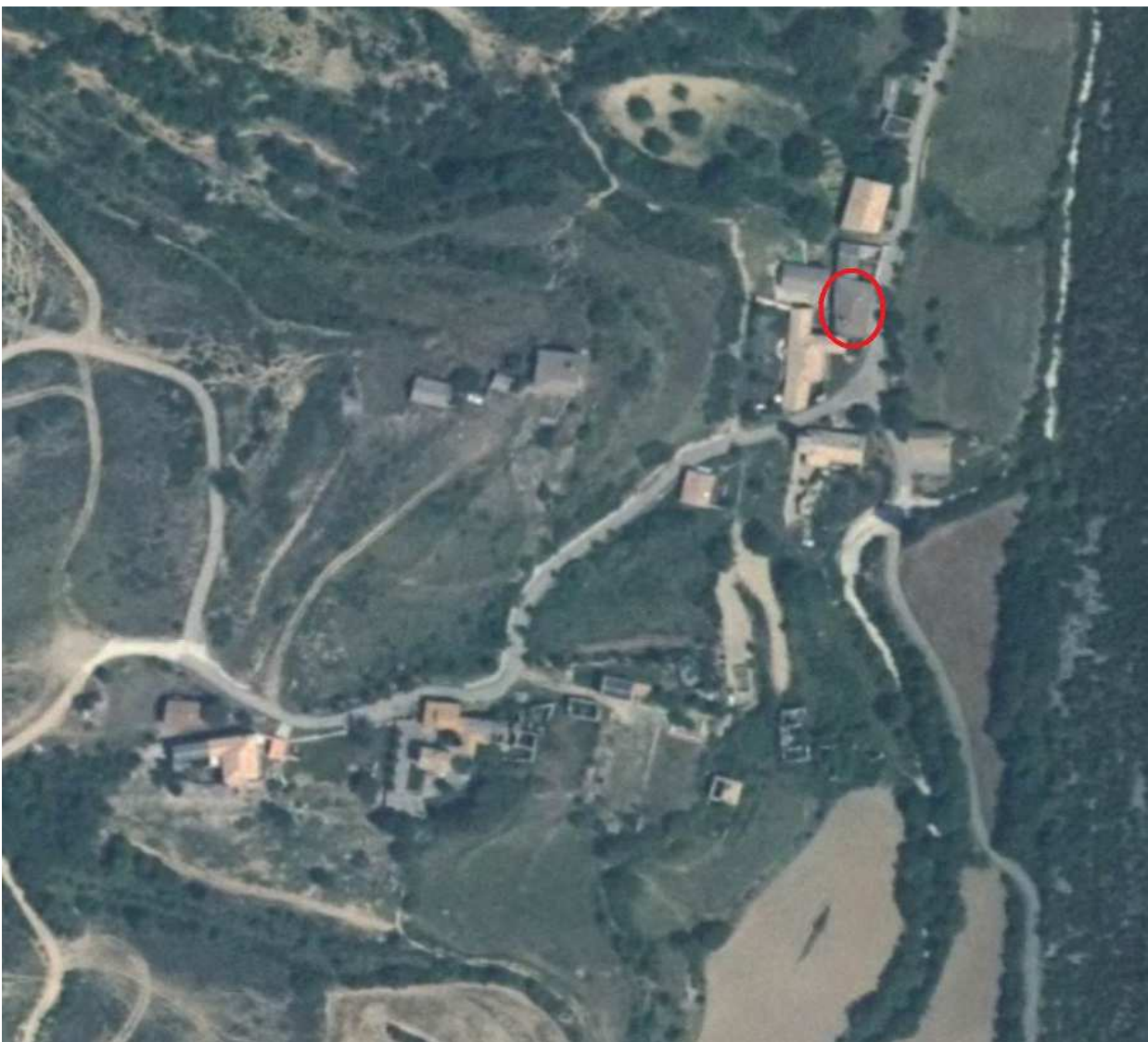
En buen estado, al menos al exterior.



Planta y alzado

Acceso

No hay problemas de acceso, incluso se puede llegar con el coche hasta la misma casa. En círculo rojo su ubicación.



Información bibliográfica

CASTÁN SARASA, Adolfo. 2008. *Lugares del Alto Aragón. Las comarcas pueblo a pueblo*. Publicaciones y Ediciones del Alto Aragón. Huesca.

Reseñas históricas

Durante los siglos XVI-XVI, pero especialmente el XVI, el Pirineo sufrió varios momentos de combulsión social debido a rencillas entre familias infanzonas, que habitan en sus pueblos, pero también al problema del bandolerismo y con gentes del otro lado de la frontera.

Por estas razones de inseguridad muchas de las familias, procedían a construir sus viviendas con elementos defensivos, tales como troneras, aspilleras, matacanes,...

Otras fotografías José Manuel Clúa Méndez, 01/05/2017

Detalle de la ventana ubicada por encima de la puerta de acceso

