

INVENTARIO FORTIFICACIONES ARAGONESAS. (A.R.C.A.)

IDF fortificación	SO. 213	Fecha creación ficha	03/05/2017	Actualización		B.I.C.	
-------------------	---------	----------------------	------------	---------------	--	--------	--

DENOMINACIÓN	CASA FUERTE						
Emplazamiento	Urbano	Localidad	SARSA DE SURTA		Provincia	HUESCA	
Ayuntamiento	Plaza Mayor 1 (AINSA)				C. Postal	22330	
Teléfono	974500002			Comarca	SOBRARBE		

Propiedad	Privada	Acceso	Restringido		Precio		
Horario visita					Precio		
Situación	Barrio Alto						
Datos de situación	ED50		WSG84		Altitud		
UTM	X	253,786,68		253,693,79		884 m	
Huso: 30	Y	4,689,223,64		4,689,020,80			
GEOGRAFICA	Latitud	42°18'56,12"N		42°18'52,15"N			
	Longitud	00°0'45,00"E		00°0'40,64"E			

Descripción:

El edificio se muestra de manera muy similar a la de otros muchos de la zona, una parte destinada a vivienda y un bloque anexo que bien podría servir de pajar o cuadras, ambos de planta rectangular. Este edificio anexo es posible sea más antiguo que la vivienda. Abre en su fachada hasta cinco aspilleras de grieta vertical, alguna tapiada. Posee además de la planta baja otras dos superiores, en ambas abren vanos pero es en la primera donde estos vanos de tamaño mayor parecen posteriores o agrandados.

Estilo		Cronología	XVI-XVII	Aparejo	Mampostería y sillar
Clave Plan Nacional de Arquitectura Defensiva 2012				EF	
Conservación y uso:					

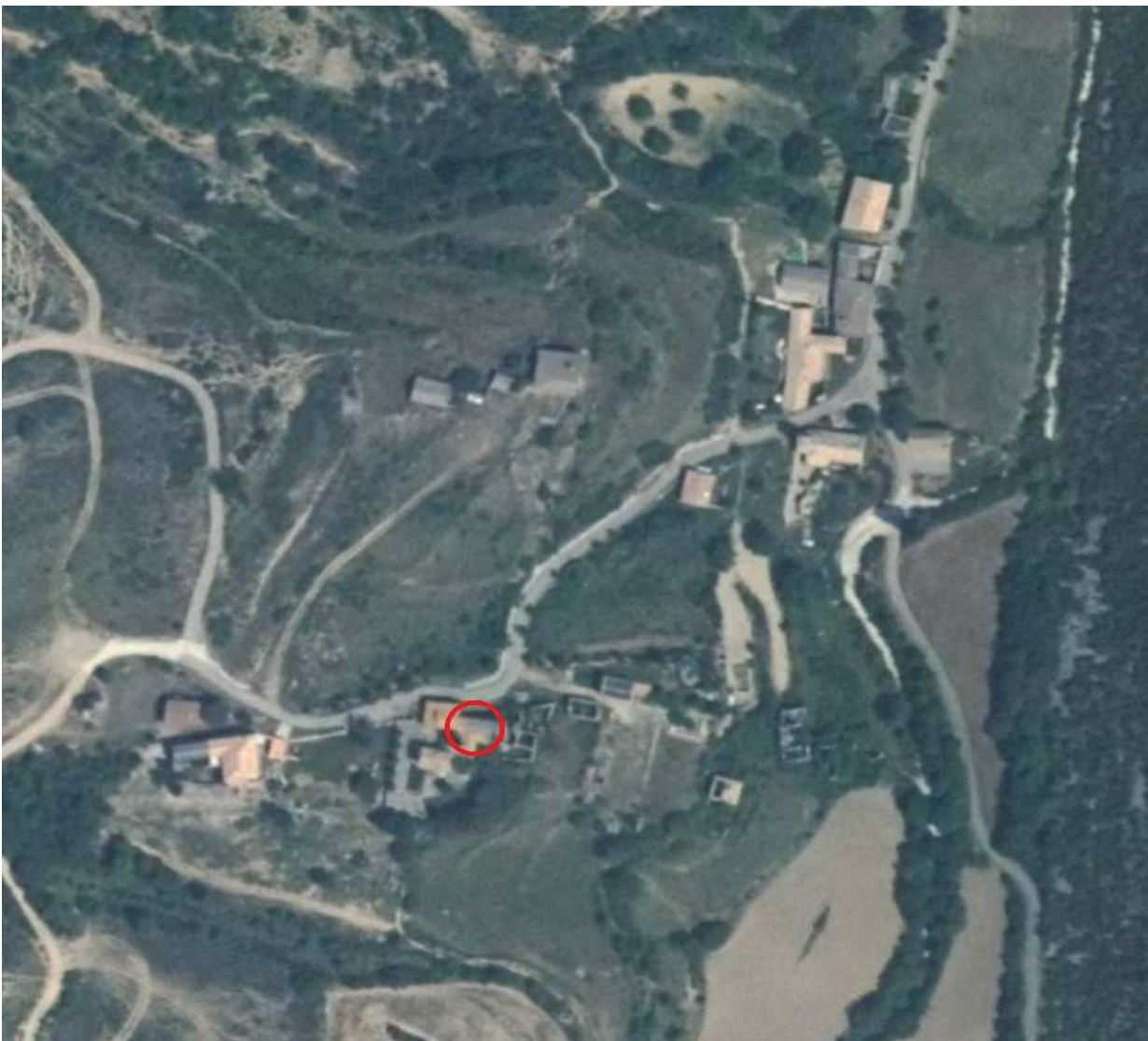
En deshuso progresivo y en venta



Planta y alzado

Acceso

No hay problemas de acceso, incluso se puede llegar con el coche hasta la misma casa. En círculo rojo su ubicación.



Información bibliográfica

CASTÁN SARASA, Adolfo. 2008. *Lugares del Alto Aragón. Las comarcas pueblo a pueblo*. Publicaciones y Ediciones del Alto Aragón. Huesca.

Reseñas históricas

Durante los siglos XVI-XVI, pero especialmente el XVI, el Pirineo sufrió varios momentos de combulsión social debido a rencillas entre familias infanzonas, que habitan en sus pueblos, pero también al problema del bandolerismo y con gentes del otro lado de la frontera.

Por estas razones de inseguridad muchas de las familias, procedían a construir sus viviendas con elementos defensivos, tales como troneras, aspilleras, matacanes,...

Otras fotografías

José Manuel Clúa Méndez, 01/05/2017

Detalle de 3 de las aspilleras que se abren en la casa.

