

INVENTARIO FORTIFICACIONES ARAGONESAS. (A.R.C.A.)

IDF fortificación	SO. 21	Fecha creación ficha	20/08/2012
Actualización		B.I.C.	

DENOMINACIÓN	TORRE DE LA IGLESIA DE LA ASUNCIÓN			
Emplazamiento	Urbano	Localidad	JAVIERRE DE ARA	
Ayuntamiento	C/ La Iglesia 1 (FISCAL)		Provincia	HUESCA
Teléfono	974503003	Comarca	SOBRARBE	

Propiedad	Privada	Acceso	Restringido	
Horario visita		Precio		
Situación	En el centro del pueblo			
Datos de situación	ED50	WSG84	Altitud	
UTM	X	740,926,75	740,819,21	738 m
Huso: 30	Y	4,707,373,68	4,707,163,64	
GEOGRAFICA	Latitud	42°28'49,74"N	42°28'45,77"N	
	Longitud	00°4'8,29"W	00°4'12,70"W	

Descripción:

La iglesia es de nave dividida en tres tramos, con cabecera recta más baja y estrecha, orientada al E, y dos capillas a cada lado entre los contrafuertes.

La torre va montada sobre la cabecera. Es de cuatro cuerpos desiguales, disminuyendo en altura, separados por impostas, cierra con chapitel en forma apiramidada. En el segundo cuerpo se abren sendas aspilleras por fachada, todas de grieta vertical..

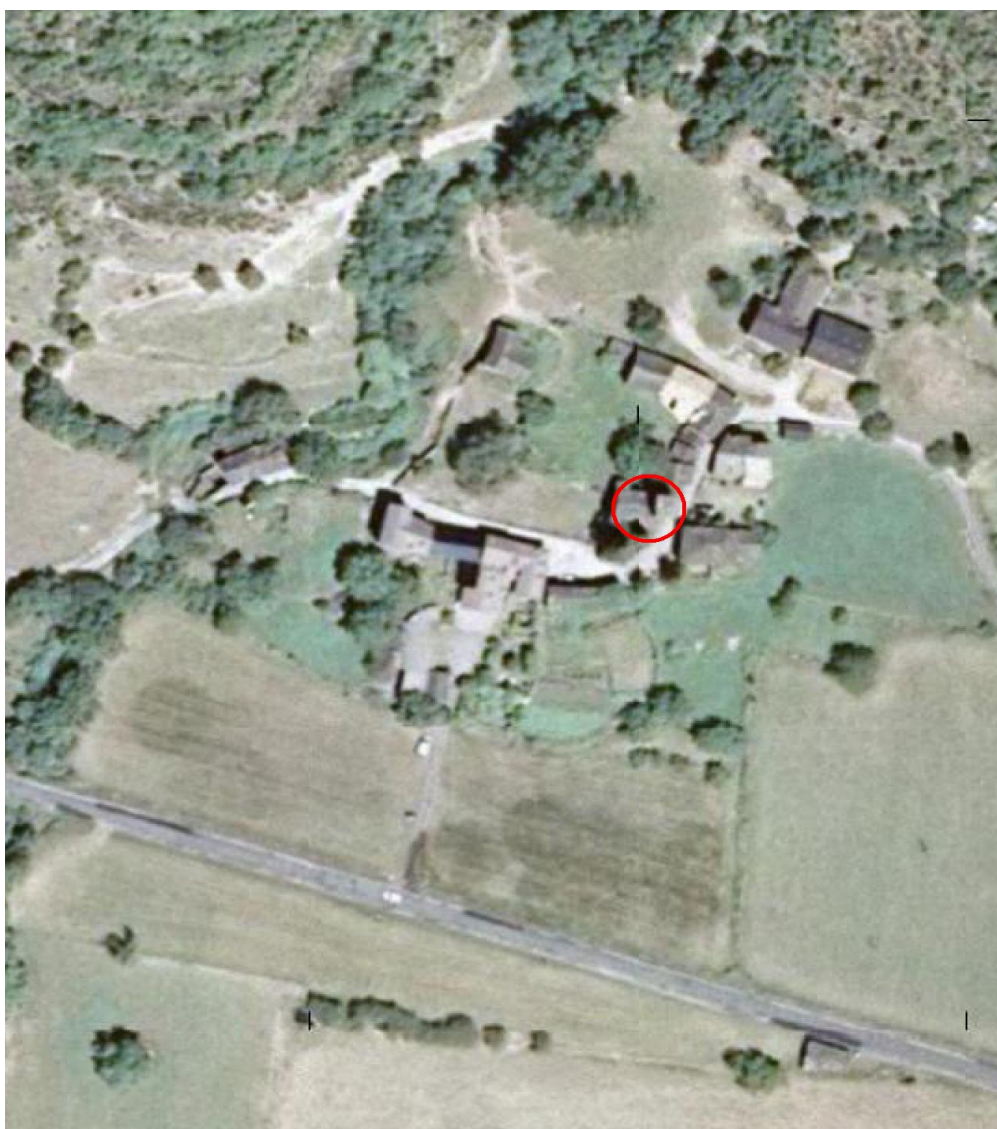
Estilo		Cronología	XVI	Aparejo	Mampostería
Clave Plan Nacional de Arquitectura Defensiva 2012				I	
Conservación y uso:	En buen estado y de uso religioso.				



Planta y alzado

Acceso

Al estar en el centro de la localidad no presenta problema de acceso ninguno.
En círculo rojo su ubicación.



Información bibliográfica

www.sipca.es