

INVENTARIO FORTIFICACIONES ARAGONESAS. (A.R.C.A.)

IDF fortificación	SO. 209	Fecha creación ficha	03/05/2017	B.I.C.	17/04/2006
Actualización					

DENOMINACIÓN	CASA MOLINERO				
Emplazamiento	Urbano	Localidad	LAS BELLOSTAS	Provincia	HUESCA
Ayuntamiento	Plaza Mayor 1 (AINSA)			C. Postal	22330
Teléfono	974500002		Comarca	SOBRARBE	

Propiedad	Privada	Acceso	Restringido		
Horario visita			Precio		
Situación	Calle Herrería				
Datos de situación		ED50	WSG84	Altitud	
UTM	X	746,319,32	746,212,07	1,110 m	
Huso: 30	Y	4,693,793,85	4,693,583,55		
GEOGRAFICA	Latitud	42°21'23,97"N	42°21'19,99"N		
	Longitud	00°0'33,36"E	00°0'37,34"E		

Descripción:

Edificio exento e individualizado, presenta severa torre en el costado occidental. De aspecto convencional, torre y planta baja de la casa son de edificación unitaria, habiéndose recredido el bloque destinado a vivienda. La casa tiene detalles finos, puerta de arista biselada y ventana de encima profusamente decorada con molduras variadas y bajo ella una pequeña tronera para arma de fuego. El empedrado de la entrada es original, así como la robusta bóveda de medio cañón que lo cubre. Las medidas exteriores de la torre son de 5x4,60 m. Tiene tres plantas rematadas con tejado a dos aguas. Como elementos defensivos, aparte de la ventana mencionada posee 4 alfileras con orbe central.

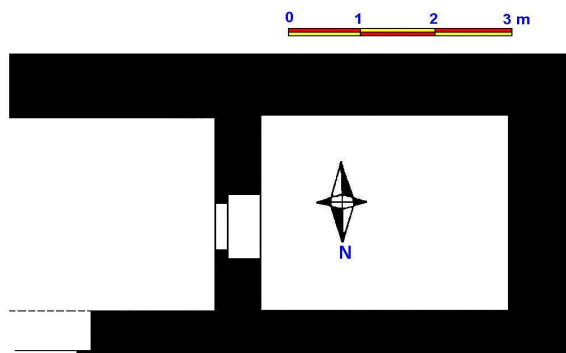
Estilo		Cronología	XVI-XVII	Aparejo	Mampostería y sillar
Clave Plan Nacional de Arquitectura Defensiva 2012				EF	
Conservación y uso:					

Conservada pero con muchas necesidades de restauración.



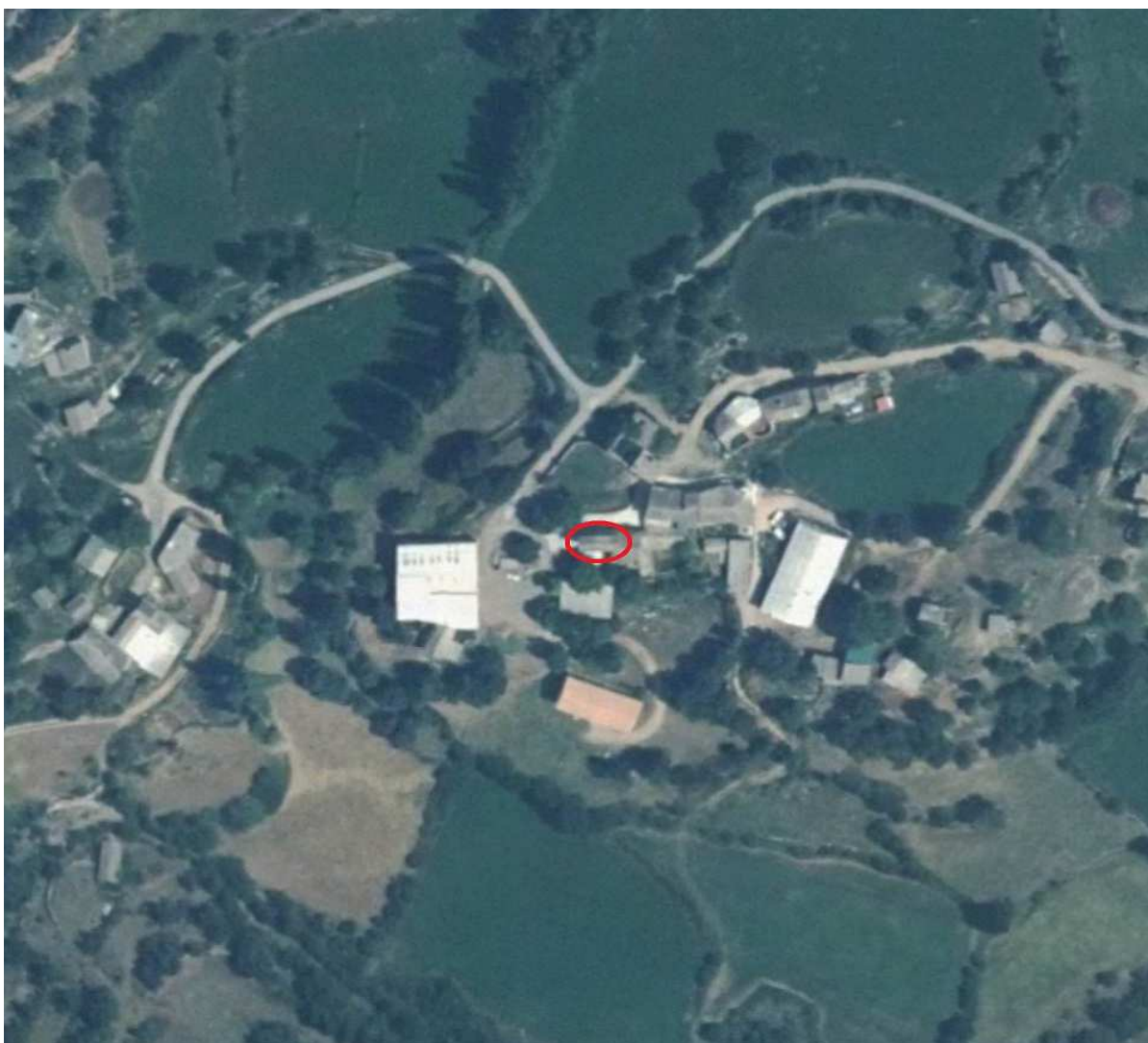
Planta y alzado

Según A. CASTÁN SARASA



Acceso

No hay problemas de acceso, incluso se puede llegar con el coche hasta la misma casa. En círculo rojo su ubicación.



Información bibliográfica

CASTÁN SARASA, Adolfo. 2008. *Lugares del Alto Aragón. Las comarcas pueblo a pueblo*. Publicaciones y Ediciones del Alto Aragón. Huesca.

CASTÁN SARASA, Adolfo. 2004. *Torres y Castillos del Altoaragón*. Publicaciones y Ediciones del Altoaragón. Huesca.

NAVAL MAS, Antonio. 2007. *Las casas torreadas del Alto Aragón*. Prames. Zaragoza

Reseñas históricas

Durante los siglos XVI-Xvi, pero especialmente el XVI, el Pirineo sufrió varios momentos de convulsión social debido a rencillas entre familias infanzonas, que habitan en sus pueblos, pero también al problema del bandolerismo y con gentes del otro lado de la frontera.

Por estas razones de inseguridad muchas de las familias, procedían a construir sus viviendas con elementos defensivos, tales como troneras, aspilleras, matacanes,...

Otras fotografías

José Manuel Clúa Méndez, 01/05/2017

Detalle de dos de las cuatro aspilleras

