

INVENTARIO FORTIFICACIONES ARAGONESAS. (A.R.C.A.)

IDF fortificación	SO. 200	Fecha creación ficha	02/10/2016	Actualización		B.I.C.	
DENOMINACIÓN	CASA NOGUERAS						
Emplazamiento	Urbano	Localidad	CASTEJÓN DE SOBRARBE		Provincia	HUESCA	
Ayuntamiento	Plaza Mayor 1 (AINSA)				C. Postal	22330	
Teléfono	974500002			Comarca	SOBRARBE		

Propiedad	Privada	Acceso	Restringido		Precio	
Horario visita						
Situación	En el centro del lugar					
Datos de situación	ED50		WSG84		Altitud	
UTM	X	264,181,40		264,088,25		610 m
Huso: 30	Y	4,689,394,89		4,689,191,49		
GEOGRAFICA	Latitud	42°19'13,25"N		42°19'9,25"N		
	Longitud	00°8'18,24"E		00°8'13,88"E		

Descripción:

Edificación en forma torreada a la que se han añadido otros cuerpos en épocas posteriores. Ahora parece un mismo inmueble. En el extremo se encuentra esta estructura con diversos elementos defensivos. Posee tres plantas habitables.

Estilo		Cronología	XVI	Aparejo	Mampostería
Clave Plan Nacional de Arquitectura Defensiva 2012				EF	
Conservación y uso:					

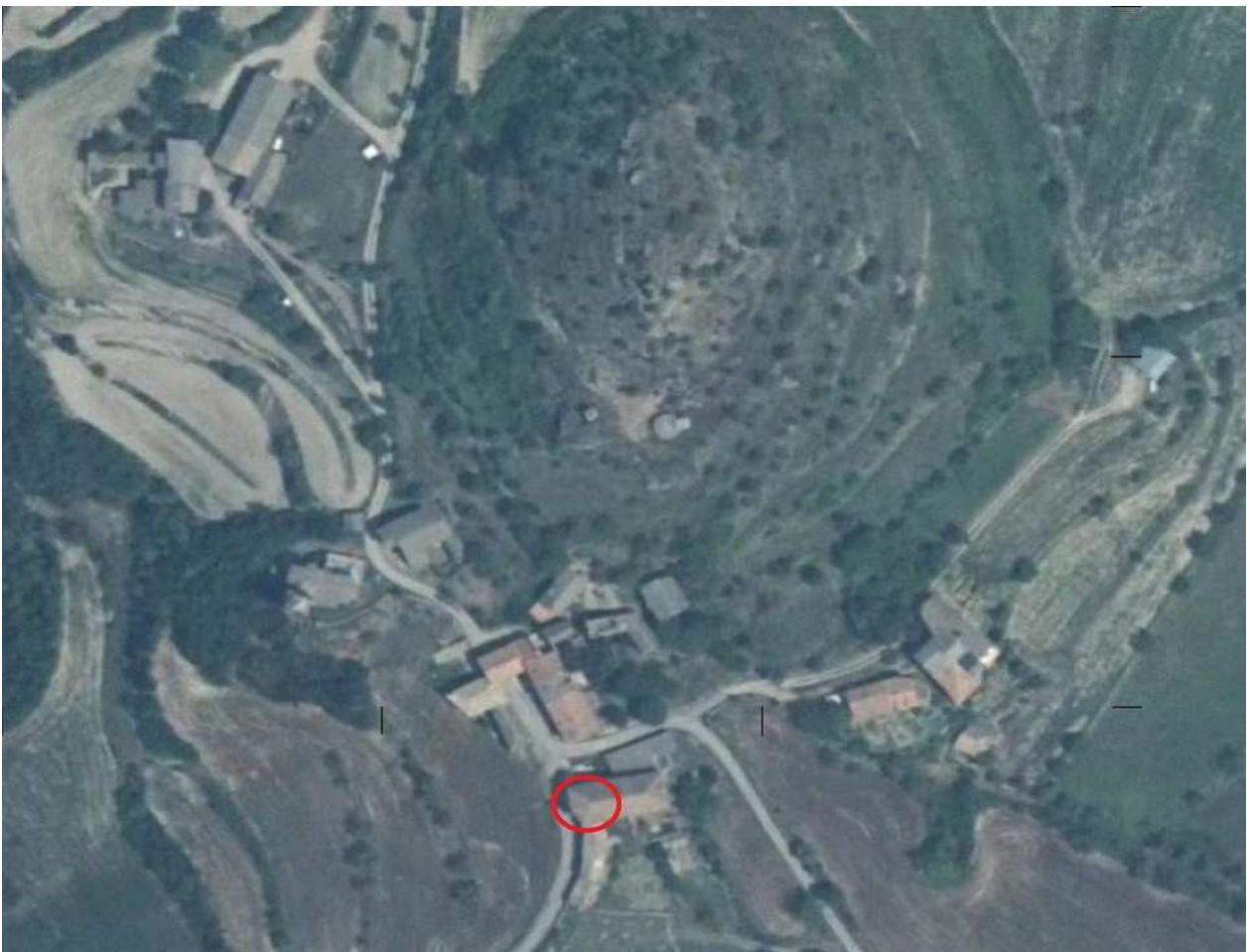
Restaurada de uso como vivienda.



Planta y alzado

Acceso

Al ubicarse la casa en la vial principal dirección a la iglesia. No implica problemas de localización. En círculo rojo su ubicación.



Información bibliográfica

CASTÁN SARASA, Adolfo. 2008. *Lugares del Alto Aragón. Las comarcas pueblo a pueblo*. Publicaciones y Ediciones del Alto Aragón. Huesca.



Detalle del vano aspillado