

INVENTARIO FORTIFICACIONES ARAGONESAS. (A.R.C.A.)

IDF fortificación	SO. 196	Fecha creación ficha	02/10/2016	Actualización		B.I.C.	
-------------------	---------	----------------------	------------	---------------	--	--------	--

DENOMINACIÓN	EL CASTELLAR						
Emplazamiento	Monte	Localidad	CASTEJÓN DE SOBRARBE		Provincia	HUESCA	
Ayuntamiento	Plaza Mayor 1 (AINSA)				C. Postal	22330	
Teléfono	974500002			Comarca	SOBRARBE		

Propiedad		Acceso	Libre		Precio		
Horario visita					Precio		
Situación	Dominando el pueblo						
Datos de situación		ED50		WSG84		Altitud	
UTM	X	264,207,74		264,114,47		657 m	
Huso: 30	Y	4,689,572,70		4,689,369,08			
GEOGRAFICA	Latitud	42°19'19,03"N		42°19'15,03"N			
	Longitud	00°8'19,19"E		00°8'14,77"E			

Descripción:

Dominando el lugar se alzó un castillo. Su parte superior fue aplanada, excavándose una pequeña balsa cisterna. El montículo de Castejón es más alargado (NS) que ancho (EW). Las medidas en la cima se aproximan a 30 x 8 m. No quedan restos constructivos, tan solo en el vértice meridional seis huecos alineados de sección rectangular -20 x 6 cm- y unos 10 cm de profundidad, picados en la roca que han podido servir para sujetar una estructura de madera.

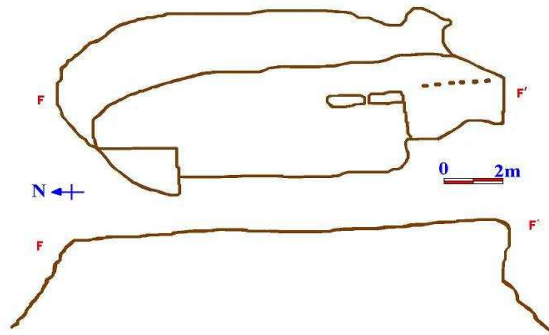
Estilo		Cronología		Aparejo	
Clave Plan Nacional de Arquitectura Defensiva 2012				Ca	
Conservación y uso:					

Cima explanada pero sin restos de construcción



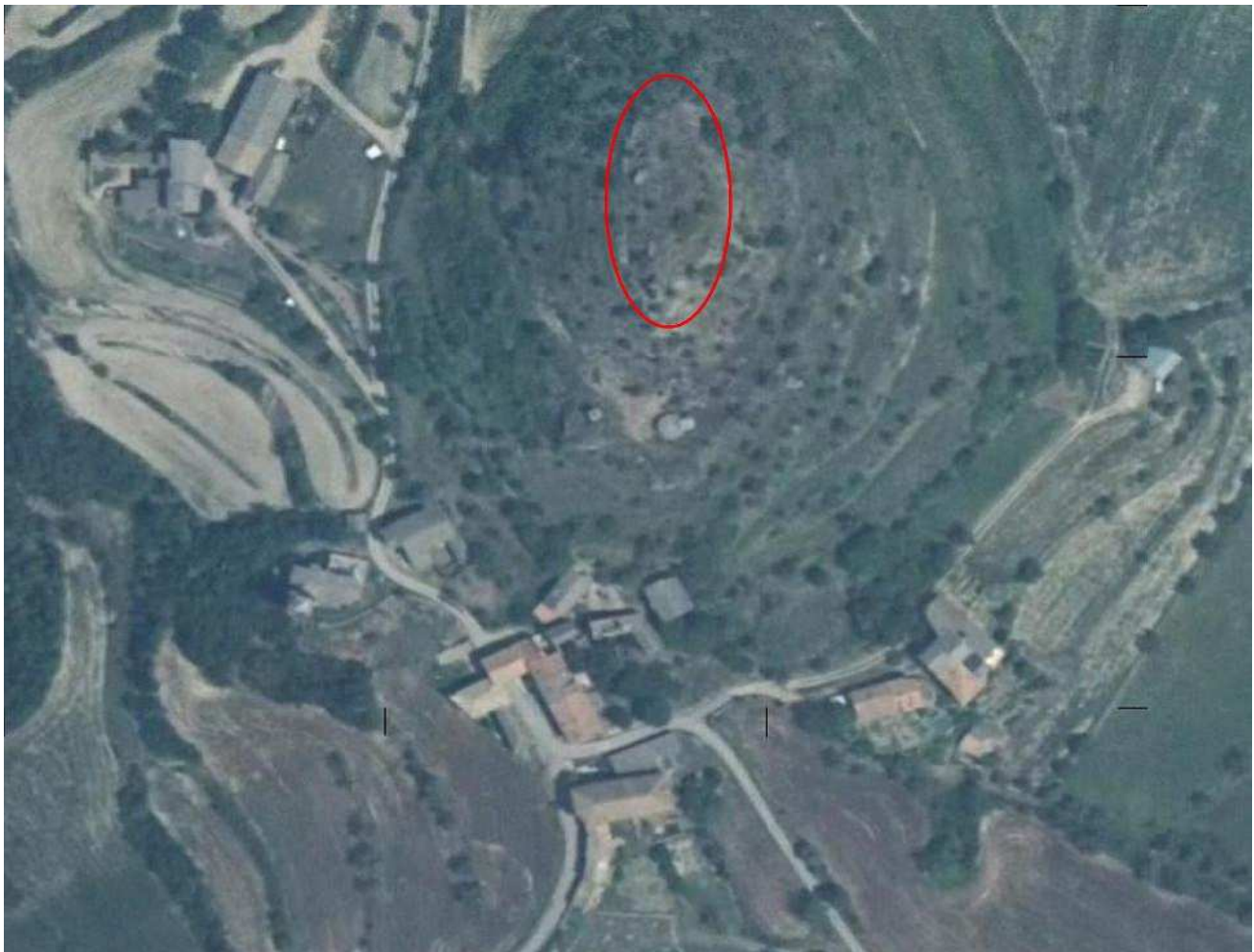
Planta y alzado

Según A. CASTÁN SARASA



Acceso

Enseguida podemos ver el cerro, para acceder lo mejor por un lateral hacia el depósito y desde allí a la cima. En círculo rojo su ubicación.



Información bibliográfica

CASTÁN SARASA, Adolfo. 2008. *Lugares del Alto Aragón. Las comarcas pueblo a pueblo*. Publicaciones y Ediciones del Alto Aragón. Huesca.

CASTÁN SARASA, Adolfo. 2004. *Torres y Castillos del Altoaragón*. Publicaciones y Ediciones del Altoaragón. Huesca.

Reseñas históricas

La fortaleza enlaza visualmente con Olsón y Latorre. Existía ya en 1049 denominándose Castellone y era su tenente por esas fechas Sancho Garcés I, registrándose siete más hasta fines del s. XII, el último Pedro de San Vicente (1179-1184). El 29 de julio de 1381 Pedro IV de Aragón vendió a Manuel de Entenza el castillo de Castejón de Sobrarbe.

Otras fotografías