

# INVENTARIO FORTIFICACIONES ARAGONESAS. (A.R.C.A.)

IDF fortificación	SO. 187	Fecha creación ficha	07/09/2015		
		Actualización		B.I.C.	

DENOMINACIÓN	SAN SALVADOR				
Emplazamiento	Monte	Localidad	CHARO	Provincia	HUESCA
Ayuntamiento	LA FUEVA, Plaza Mayor s/n (TIERRANTONA)			C. Postal	22336
Teléfono	974507002		Comarca	SOBRARBE	

Propiedad		Acceso	Libre exteriormente		
Horario visita			Precio		
Situación	En el monte que domina la localidad.				
Datos de situación		ED50	WSG84	Altitud	
UTM	X	273,759,42	273,666,51	989 m	
Huso: 30	Y	4,697,057,35	4,696,853,84		
GEOGRAFICA	Latitud	42°23'31,61"N	42°23'27,63"N		
	Longitud	00°15'5,37"E	00°15'1,03"E		

## Descripción:

En la punta plana y alargada de un cerro que domina la localidad se alza la ermita de San Salvador. Junto a la ermita se detecta un gran muro de piedra seca de gran espesor, formando un ángulo recto y que configuaría una muralla de cierre en esta parte más vulnerable como es habitual en otros lugares. La ermita es obra popular de los siglos XVI-XVII, a la que se adosa una torre más antigua, de planta cuadrada. Construida con materiales pobres ensamblados con argamasa deleznable que ha generado juntas barridas por la erosión. Apenas se mantienen las hiladas, perdiéndose las filas al final. Tiene planta baja y dos más encima de esta. En la segunda y última abre vano al S que fue geminado, ahora tapiado. Una puerta abierta al E la comunica con la iglesia.

Estilo		Cronología	XI - XII	Aparejo	Sillarejo
Clave Plan Nacional de Arquitectura Defensiva 2012				T + RM	
Conservación y uso:					

Bien conservada y de uso religioso

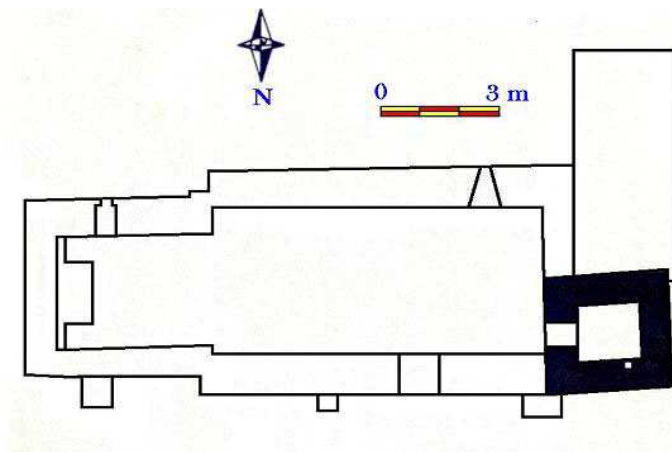
El amurallamiento en bastante mal estado por desprendimiento de la parte superior.





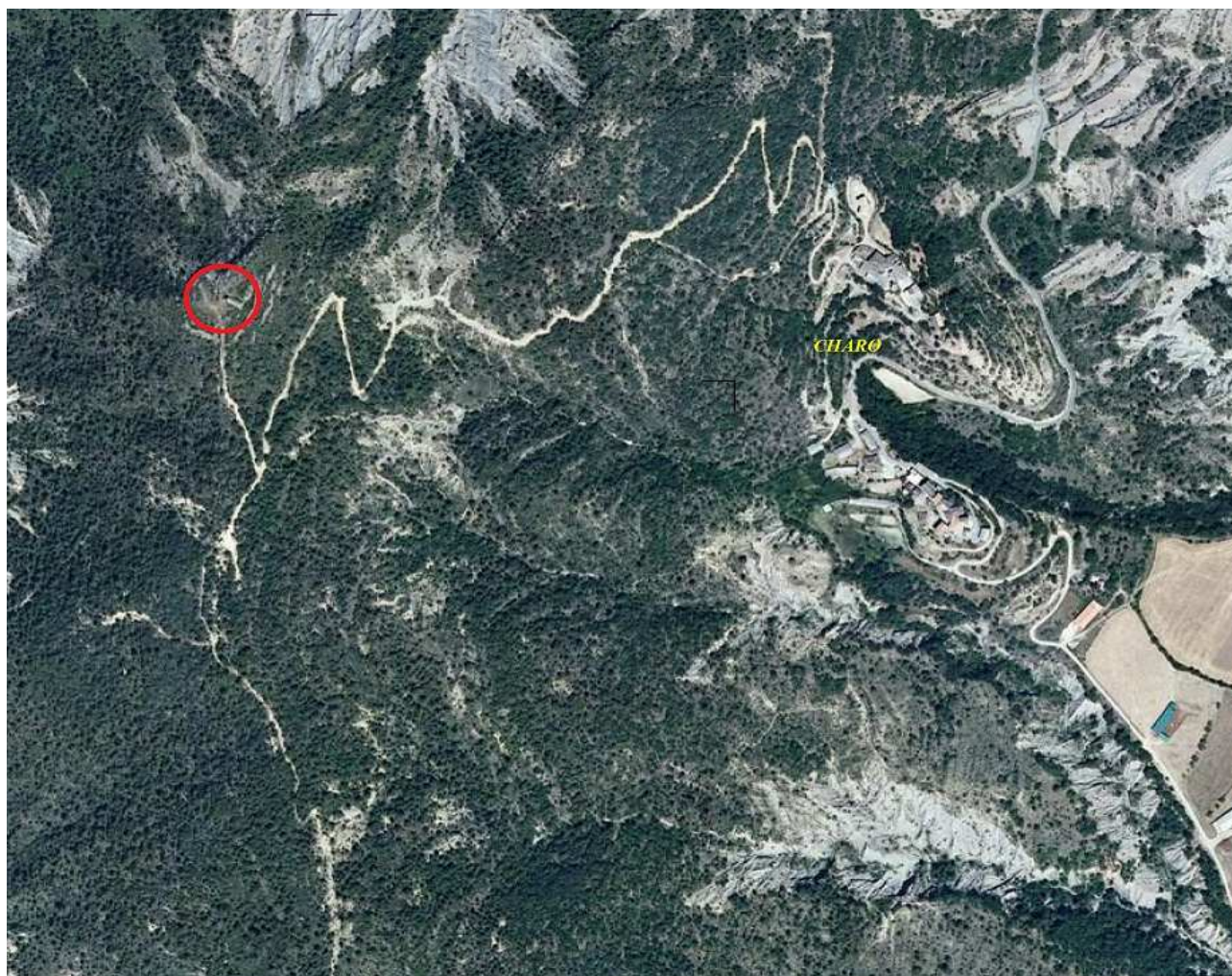
## Planta y alzado

Según A. CASTÁN SARASA



## Acceso

Desde el barrio alto de Charo, parte una pista apta para vehículos TT, pero también podemos optar por subir andando y en unos 35 minutos llegaremos a la ermita. En círculo rojo su ubicación.



## Información bibliográfica

CASTÁN SARASA, Adolfo. 2008. *Lugares del Alto Aragón. Las comarcas pueblo a pueblo*. Publicaciones y Ediciones del Alto Aragón. Huesca.

CASTÁN SARASA, Adolfo. 2004. *Torres y Castillos del Alto Aragón*. Publicaciones y Ediciones del Alto Aragón. Huesca