

## INVENTARIO FORTIFICACIONES ARAGONESAS. (A.R.C.A.)

IDF fortificación	SO. 184	Fecha creación ficha	07/09/2015		
		Actualización		B.I.C.	

DENOMINACIÓN	CASA ORCHADINETA D'A FORMIGA				
Emplazamiento	Urbano	Localidad	CHARO	Provincia	HUESCA
Ayuntamiento	LA FUEVA, Plaza Mayor s/n (TIERRANTONA)			C. Postal	22336
Teléfono	974507002		Comarca	SOBRARBE	

Propiedad	Privada	Acceso	Restringido		
Horario visita			Precio		
Situación	Calle Única s/n				
Datos de situación		ED50	WSG84	Altitud	
UTM	X	274,484,84	274,391,46	800 m	
Huso: 30	Y	4,696,811,06	4,696,607,21		
GEOGRAFICA	Latitud	42°23'24,39"N	42°23'20,40"N		
	Longitud	00°15'37,41"E	00°15'33,04"E		

### Descripción:

Gran vivienda de planta rectangular con tejado a doble vertiente. Ha sido totalmente restaurada y con ello bastante transformada, se han abierto vanos modernos, pero por lo demás se ha intentado consercar lo máximo posible. Junto a casa Balataras forma parte del cierre final de la calle.

De su pasado defensivo conserva por encima de la puerta de acceso una pequeña aspillera de corte vertical. Uno de sus lados se ha visto rebajado en algo.

Estilo		Cronología	XVII	Aparejo	Mampostería y sillar
Clave Plan Nacional de Arquitectura Defensiva 2012				EF	
Conservación y uso:					

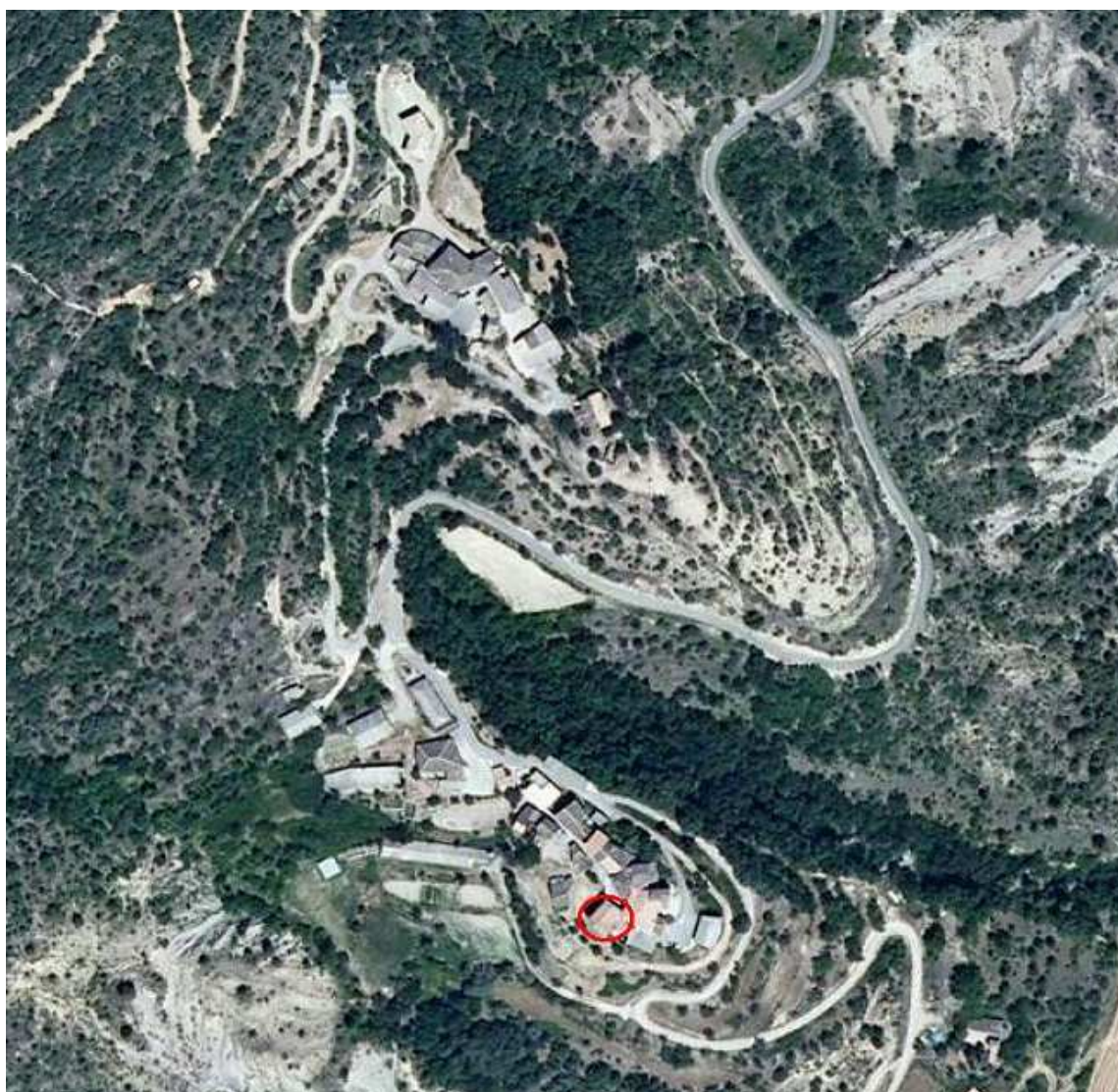
Restaurada y a su vez transformada, abriendo huecos de época moderna  
Dedicada al turismo rural, tlf. Contacto 974341998 / 647582954



## Planta y alzado

## Acceso

Basta con dejar el coche a la entrada de la parte baja del pueblo y la única calle nos llevara hasta la casa. En círculo rojo su ubicación.



## Información bibliográfica

CASTÁN SARASA, Adolfo. 2008. *Lugares del Alto Aragón. Las comarcas pueblo a pueblo*. Publicaciones y Ediciones del Alto Aragón. Huesca.

CASTÁN SARASA, Adolfo. 2004. *Torres y Castillos del Alto Aragón*. Publicaciones y Ediciones del Alto Aragón. Huesca

[www.orchadinet.com](http://www.orchadinet.com)