

## INVENTARIO FORTIFICACIONES ARAGONESAS. (A.R.C.A.)

IDF fortificación	SO. 182		Fecha creación ficha	07/09/2015		
			Actualización		B.I.C.	
DENOMINACIÓN	TORRE DEL HUERTO DEL CURA					
Emplazamiento	Urbano	Localidad	GRIEBAL		Provincia	HUESCA
Ayuntamiento	Plaza Mayor 1 (AINSA)			C. Postal	22330	
Teléfono	974500002		Comarca	SOBRARBE		

Propiedad	Privada	Acceso	Libre		
Horario visita		Precio			
Situación	Junto a la iglesia				
Datos de situación		ED50	WSG84	Altitud	
UTM	X	269,803,79	269,710,55	729 m	
Huso: 30	Y	4,696,481,92	4,696,278,19		
GEOGRAFICA	Latitud	42°23'8,79"N	42°23'4,80"N		
	Longitud	00°12'13,39"E	00°12'9,03"E		

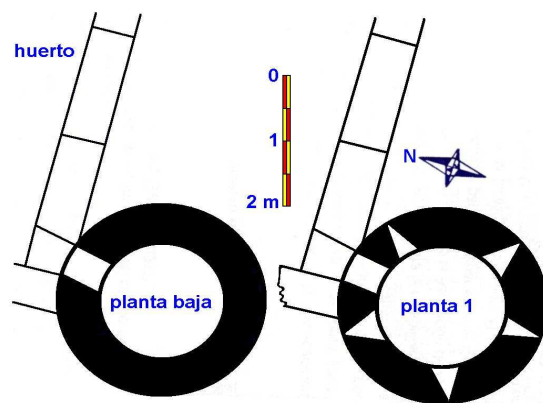
### Descripción:

En la zona de la iglesia se puede ver una torre esquinada que forma parte de huertecillo que tiempo atrás colaboró en la manutención de varios párrocos locales. Es un cubo de pequeñas dimensiones, destinado a la defensa de un espacio abierto cercado con muros. Dibuja planta circular, dividiéndose en dos pisos bajo cubierta cónica. Es de cuerpo liso y carece de alero. Las plantas abren accesos independientes. El inferior es ciego, mientras que el superior posee puerta adintelada y abren cinco aspilleras, tres con dintel escalonado y algunas poseen orbe central.

Estilo		Cronología	XVI - XVII	Aparejo	Mampostería y sillería
Clave Plan Nacional de Arquitectura Defensiva 2012				RM	
Conservación y uso:					

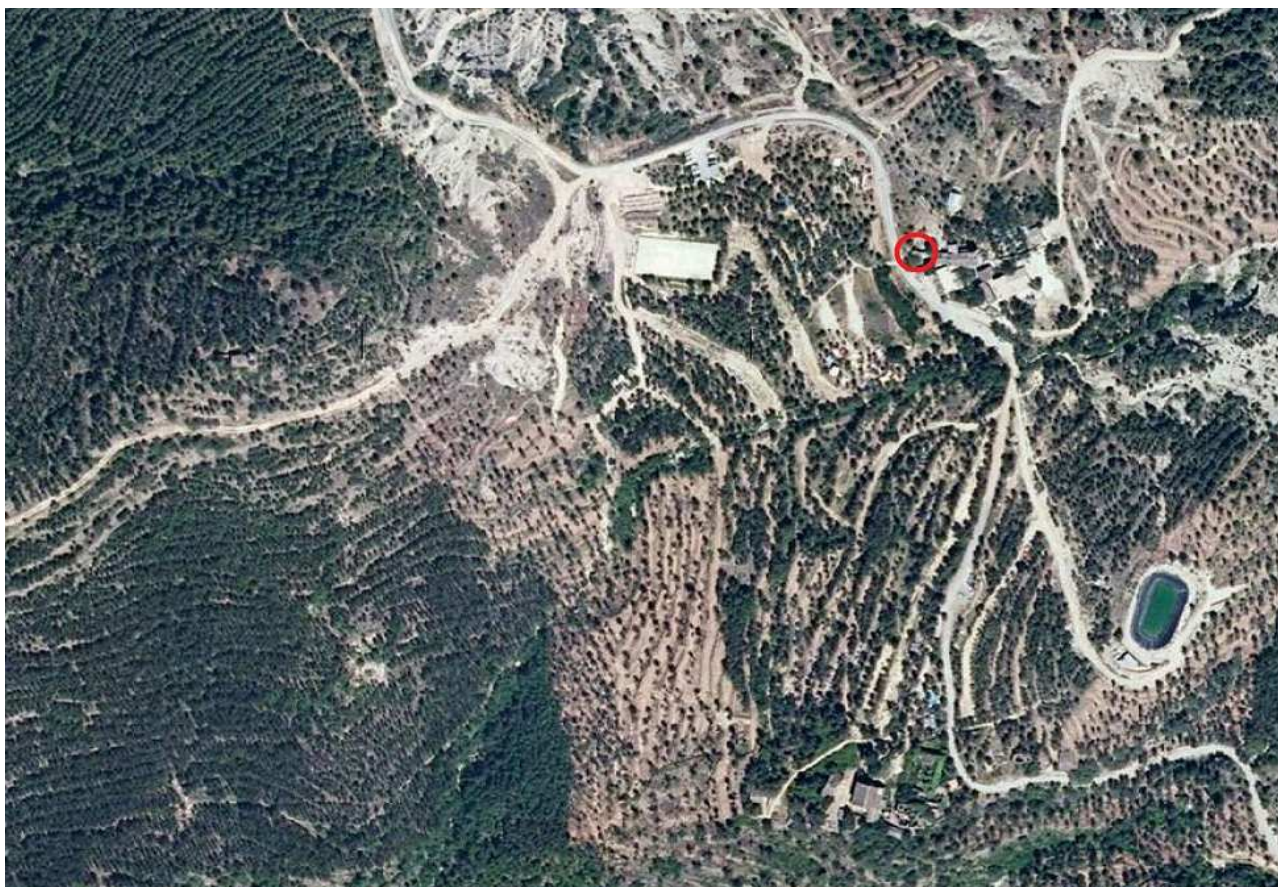
Bien conservado, pues todo el conjunto ha sido rehabilitado por la Asociación Scout de Aragón, en donde han convertido este lugar en sitio para sus actividades.





### Acceso

Para acceder a Griabal hay que cruzar el cuace del río, que si no baja mucha agua no es problema ya que es losa de hormigón. Al principio de la pista asfaltada hay una cadena y señal de solo vehículos autorizados. Si finalmente llegamos al pueblo en coche, lo dejamos en la zona habilitada para ello. Desde este lugar en pocos metros andando nos encontramos con el conjunto monumental. En círculo rojo su ubicación.



### Información bibliográfica

CASTÁN SARASA, Adolfo. 2008. *Lugares del Alto Aragón. Las comarcas pueblo a pueblo*. Publicaciones y Ediciones del Alto Aragón. Huesca.

CASTÁN SARASA, Adolfo. 2004. *Torres y Castillos del Alto Aragón*. Publicaciones y Ediciones del Alto Aragón. Huesca