

INVENTARIO FORTIFICACIONES ARAGONESAS. (A.R.C.A.)

IDF fortificación	SO. 176	Fecha creación ficha	24/08/2015
Actualización		B.I.C.	17/04/2006

DENOMINACIÓN	LA ABADÍA			
Emplazamiento	Urbano	Localidad	GERBE	
Ayuntamiento	Plaza Mayor 1 (AINSA)		Provincia	HUESCA
Teléfono	974500002	Comarca	SOBRARBE	

Propiedad	Privada	Acceso	Restringido
Horario visita		Precio	
Situación	En el grupo "Abadiado"		
Datos de situación	ED50	WSG84	Altitud
UTM	X	268,435,54	268,342,38
Huso: 30	Y	4,696,375,65	4,696,171,29
GEOGRAFICA	Latitud	42°23'3,89"N	42°23'59,88"N
	Longitud	00°11'13,78"E	00°11'9,43"E

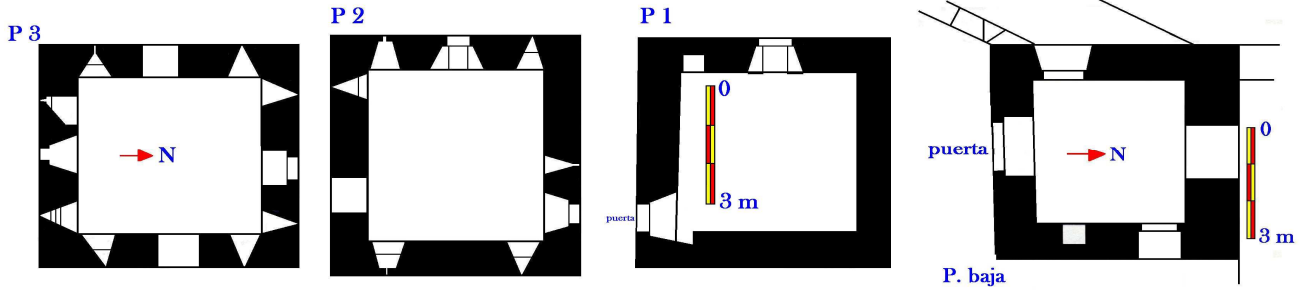
Descripción:

Inicialmente fue una torre de cuatro pisos rectangulares. Posteriormente se le adosaron sendos bloques al N y E, destinados a bodega, almacén y cuadras, a parte de ampliar el espacio habitable. Todos los vanos son de buena cantería especialmente la puerta dobleada. La puerta abre al S, accediendo a patio cubierto por bóveda de medio cañón que comunica con el horno, bodega y a la parte oriental. La primera planta es abovedada. El segundo piso incrusta ventana con asientos laterales al S, ventana normal al O, puerta de acceso al E, dos aspilleras al S, otras dos al N, una al E y otra al O. las hay con dintel escalonado y liso. La tercera planta, conjunto de vanos abiertos a los cuatro puntos cardinales, destacando dos huecos aspilleros por muro.

Estilo		Cronología	XVI - XVII	Aparejo	Mampostería y sillería
Clave Plan Nacional de Arquitectura Defensiva 2012				EF	
Conservación y uso:					

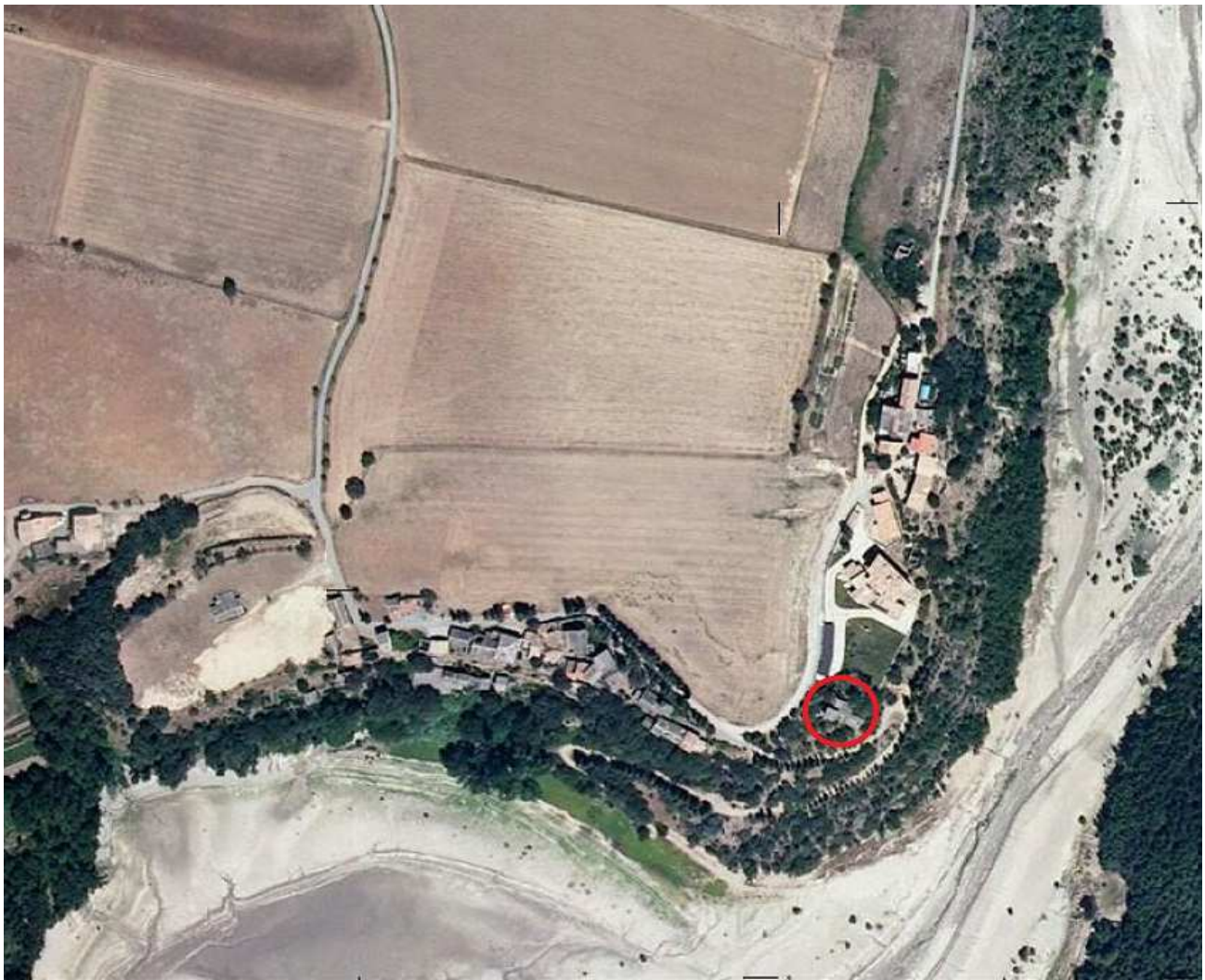
Hace ya unos años el propietario reforzó los suelos y rehizo el tejado, pero hoy permanece abandonada.





Acceso

Llegados al pueblo, pasamos el primer barrio y en cuanto llegamos a un grupo de árboles dejamos el coche ahí, puesto que entre ellos esta la casa. Cuidado pasa desapercibida entre tanto árbol. En círculo rojo su ubicación.



Información bibliográfica

CASTÁN SARASA, Adolfo. 2008. *Lugares del Alto Aragón. Las comarcas pueblo a pueblo*. Publicaciones y Ediciones del Alto Aragón. Huesca.

CASTÁN SARASA, Adolfo. 2004. *Torres y Castillos del Altoaragón*. Publicaciones y Ediciones del Alto Aragón. Huesca.

NAVAL MAS, Antonio. 2007. *Las casas torreadas del Alto Aragón*. Prames. Zaragoza