

## INVENTARIO FORTIFICACIONES ARAGONESAS. (A.R.C.A.)

IDF fortificación	SO. 17	Fecha creación ficha	20/08/2012	Actualización		B.I.C.	
-------------------	--------	----------------------	------------	---------------	--	--------	--

DENOMINACIÓN	CASA FELIX y BODEGA CASA DOTO						
Emplazamiento	Urbano	Localidad	JAVIERRE DE ARA		Provincia	HUESCA	
Ayuntamiento	C/ La Iglesia 1 (FISCAL)				C. Postal	22373	
Teléfono	974503003			Comarca	SOBRARBE		

Propiedad	Privada	Acceso	Restringido		Precio		
Horario visita					Precio		
Situación	Calle San Fabián						
Datos de situación		ED50		WSG84		Altitud	
UTM	X	740,876,90		740,769,26		738 m	
Huso: 30	Y	4,707,366,02		4,707,155,87			
GEOGRAFICA	Latitud	42°28'49,55"N		42°28'45,58"N			
	Longitud	00°4'10,48"W		00°4'14,90"W			

### Descripción:

En apariencia parece una casa, pero la parte derecha es la bodega de Casa Doto (desaparecida) y la parte izquierda es Casa Félix.

Ambas casas poseen elementos defensivos, la bodega posee una aspillera con orbe central para arma de fuego, mientras que la otra posee en la parte superior junto a la ventana una maltrecha aspillera vertical.

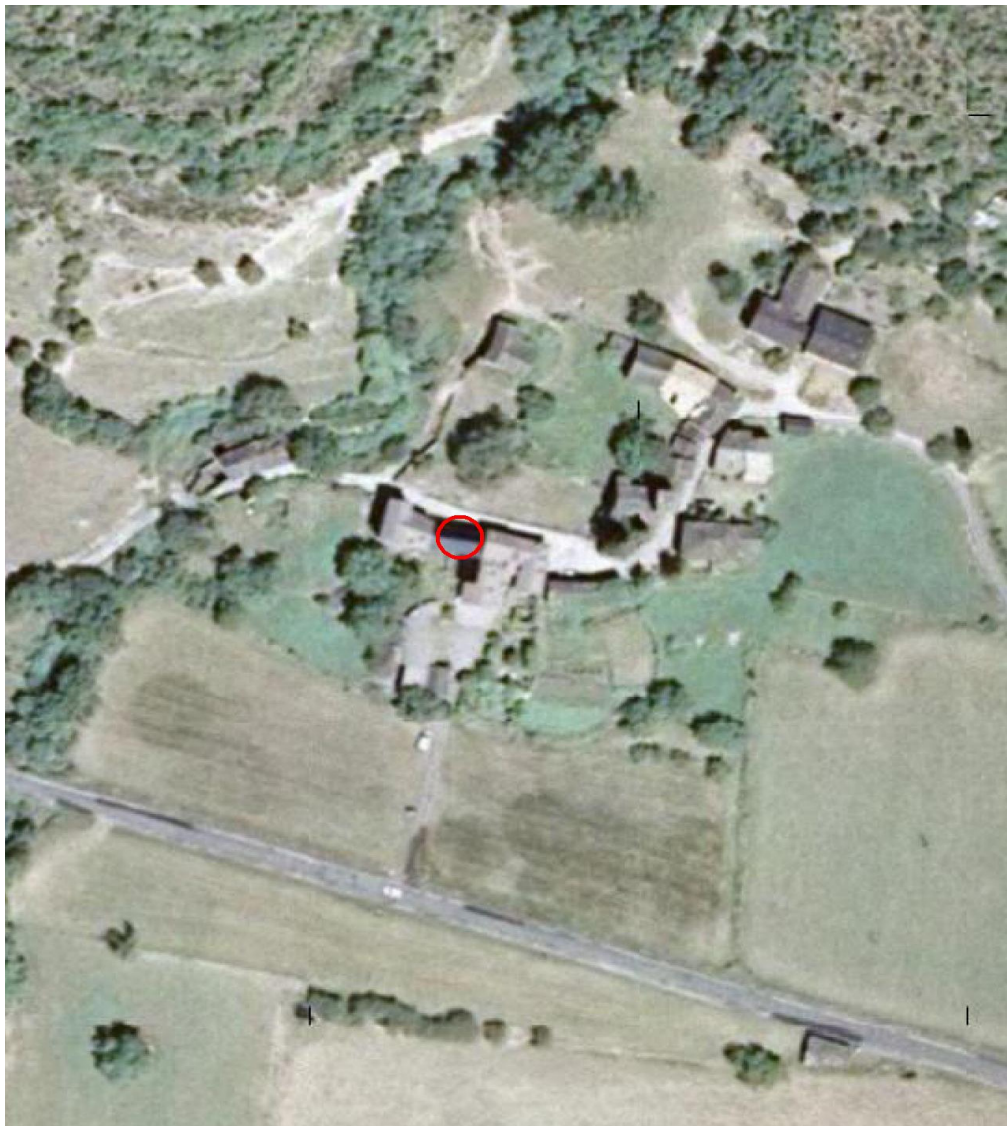
Estilo		Cronología	XVII	Aparejo	Mampostería
Clave Plan Nacional de Arquitectura Defensiva 2012				EF	
Conservación y uso:					

El tejado tiene pinta de haberse colocado nuevo no hace mucho. Por lo general bien conservada.



Planta y alzado

Acceso Al estar en la vial principal no presenta dificultad.  
En círculo rojo su ubicación.



Información bibliográfica