

INVENTARIO FORTIFICACIONES ARAGONESAS. (A.R.C.A.)

IDF fortificación	SO. 169	Fecha creación ficha	04/05/2015
Actualización		B.I.C.	

DENOMINACIÓN	CASA MARTÍN		
Emplazamiento	Urbano	Localidad	EL PUEYO DE ARAGUÁS
Ayuntamiento	Calle Santa Cruz 18	Provincia	HUESCA
Teléfono	974341030	C. Postal	22338
		Comarca	SOBRARBE

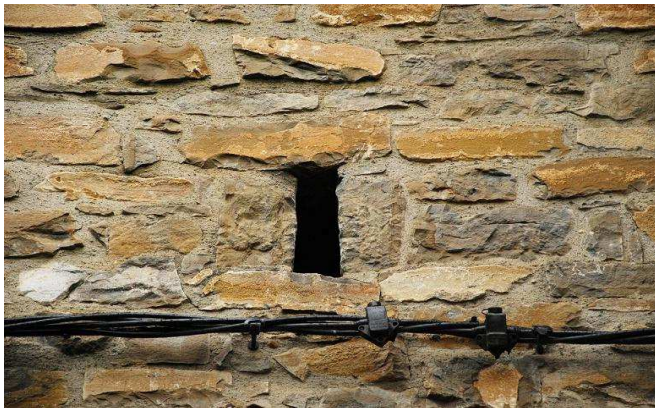
Propiedad	Privada	Acceso	Restringido
Horario visita		Precio	
Situación	Calle Santa Cruz 12		
Datos de situación	ED50	WSG84	Altitud
UTM	X	266,672,20	266,579,19
Huso: 30	Y	4,702,865,01	4,702,661,61
GEOGRAFICA	Latitud	42°26'32,12"N	42°26'28,15"N
	Longitud	00°9'47,29"E	00°9'42,93"E

Descripción:

Pequeña fachada que da a la calle principal y al igual que en Casa Encuentra abre vano aspillero sobre vano abalconado de factura moderna, este de la misma factura que su casa vecina. La puerta es adintelada.

Estilo		Cronología	XVI	Aparejo	Mampostería y sillar
Clave Plan Nacional de Arquitectura Defensiva 2012				EF	
Conservación y uso:					

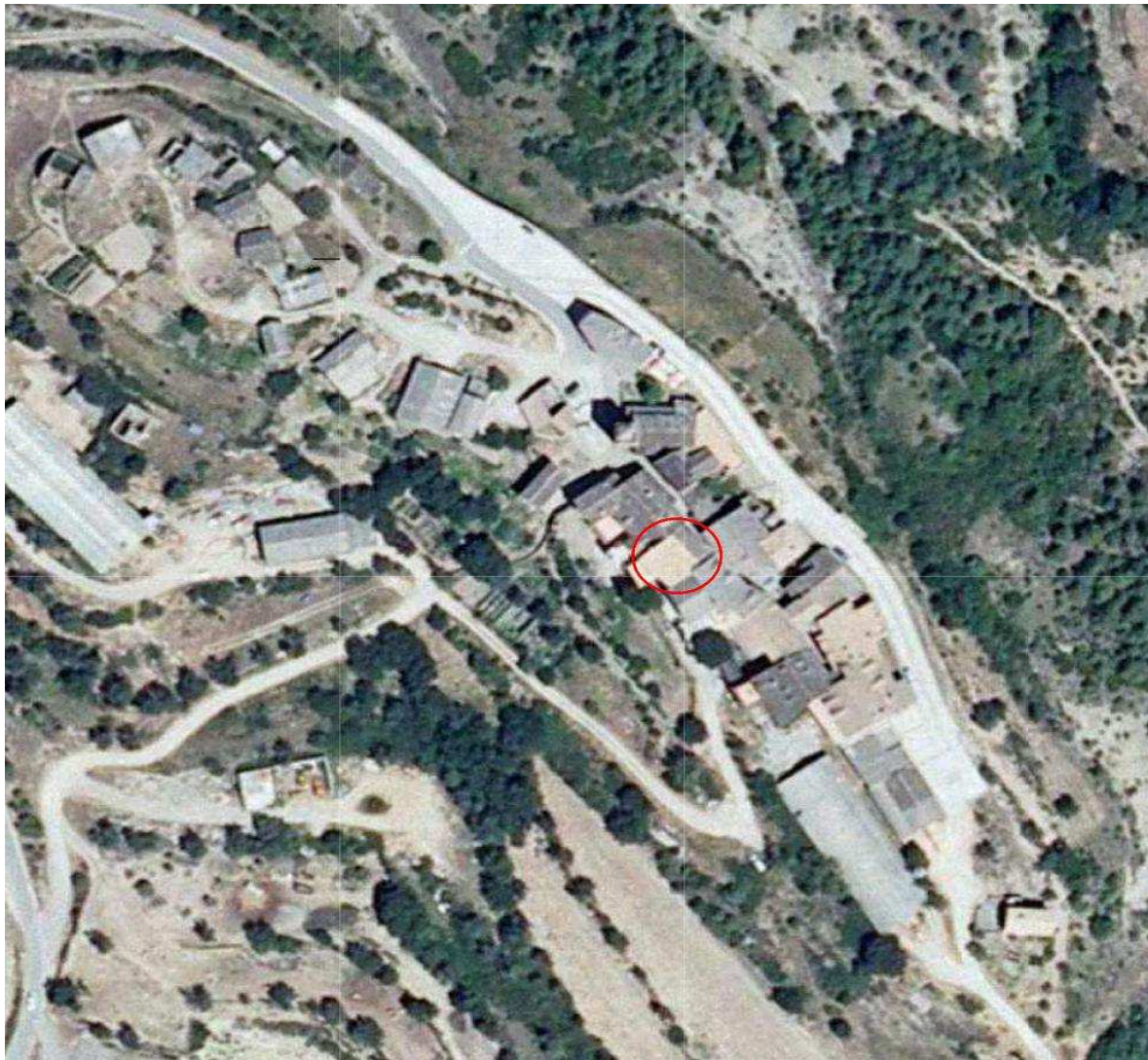
Rehabilitada y de uso privado



Planta y alzado

Acceso

Tal cual llegamos al pueblo, en la misma entrada hay habilitado un espacio para aparcar vehículos y también en el lateral del pueblo.
En círculo rojo su ubicación.



Información bibliográfica

CASTÁN SARASA, Adolfo. 2008. *Lugares del Alto Aragón. Las comarcas pueblo a pueblo*. Publicaciones y Ediciones del Alto Aragón. Huesca.