

INVENTARIO FORTIFICACIONES ARAGONESAS. (A.R.C.A.)

IDF fortificación	SO. 168		Fecha creación ficha	24/08/2015	
			Actualización		B.I.C.
DENOMINACIÓN	CASA ENCUENTRA				
Emplazamiento	Urbano	Localidad	EL PUEYO DE ARAGUÁS		Provincia
Ayuntamiento	Calle Santa Cruz 18			C. Postal	22338
Teléfono	974341030		Comarca	SOBRARBE	

Propiedad	Privada	Acceso	Restringido		
Horario visita			Precio		
Situación	En la calle Santa Cruz				
Datos de situación		ED50	WSG84	Altitud	
UTM	X	266,704,38	266,611,27	699 m	
Huso: 30	Y	4,702,836,65	4,702,633,58		
GEOGRAFICA	Latitud	42°26'31,24"N		42°26'27,27"N	
	Longitud	00°9'48,74"E		00°9'44,38"E	

Descripción:

Bloque de vivienda cuya fachada es relativamente pequeña con respecto a otras. Abren vanos adintelados y una puerta con dintel curvo.

Sobre la puerta de acceso se abre un pequeño vano aspillero muy distinto a los que abren en otras casas del lugar, es de de abertura lineal y de bastante mayor anchura de lo habitual.

Estilo		Cronología	XVI	Aparejo	Mampostería y sillería
Clave Plan Nacional de Arquitectura Defensiva 2012				EF	
Conservación y uso:					

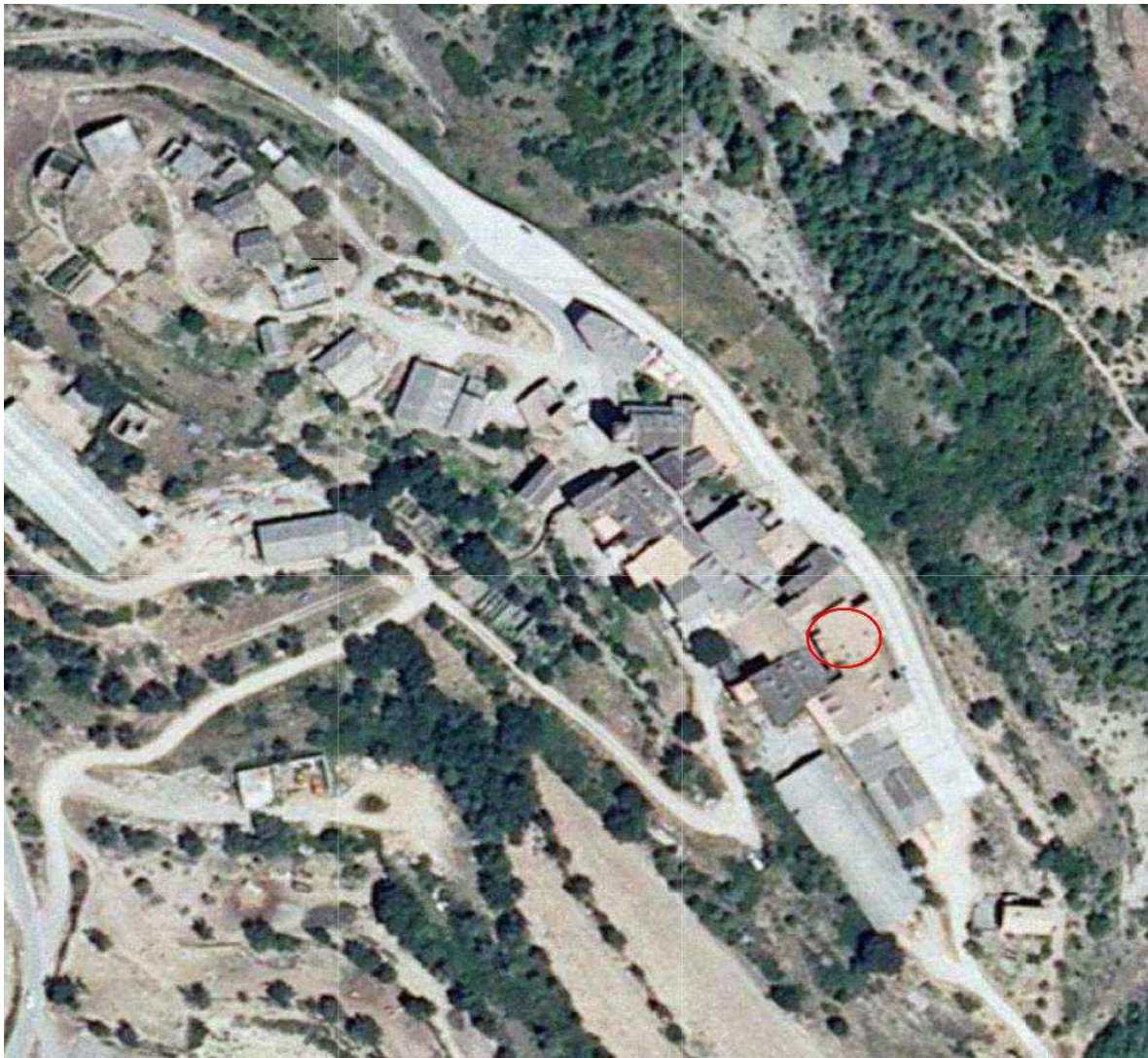
Reabilitado y de uso privado



Planta y alzado

Acceso

Tal cual llegamos al pueblo, en la misma entrada hay habilitado un espacio para aparcar vehículos y también en el lateral del pueblo.
En círculo rojo su ubicación.



Información bibliográfica

CASTÁN SARASA, Adolfo. 2008. *Lugares del Alto Aragón. Las comarcas pueblo a pueblo*. Publicaciones y Ediciones del Alto Aragón. Huesca.