

INVENTARIO FORTIFICACIONES ARAGONESAS. (A.R.C.A.)

IDF fortificación	SO. 167	Fecha creación ficha	24/08/2015
Actualización		B.I.C.	

DENOMINACIÓN	CASA LUEZA			
Emplazamiento	Urbano	Localidad	EL PUEYO DE ARAGUÁS	
Ayuntamiento	Calle Santa Cruz 18		Provincia	HUESCA
Teléfono	974341030		C. Postal	22338
		Comarca	SOBRARBE	

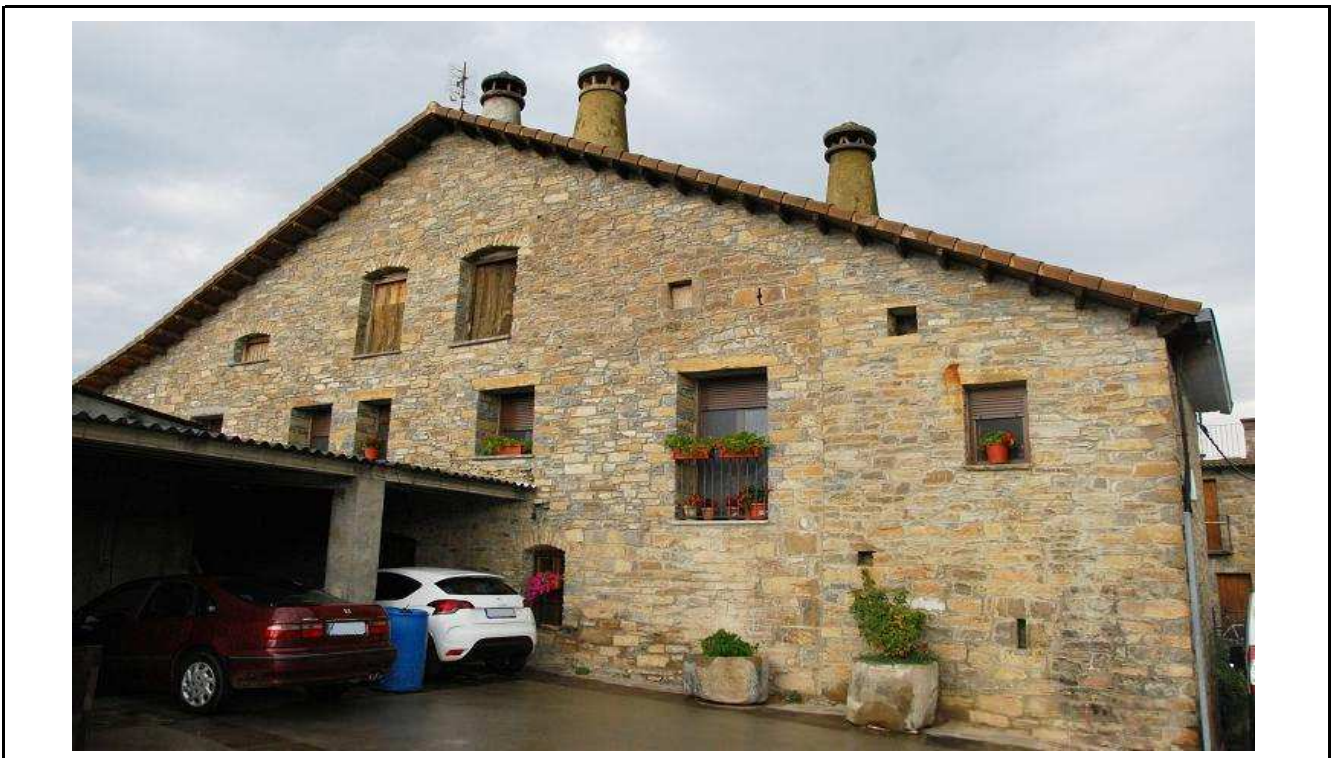
Propiedad	Privada	Acceso	Restringido	
Horario visita		Precio		
Situación	Al final de la calle Santa Cruz			
Datos de situación	ED50		WSG84	
UTM	X	266,617,46	266,710,58	Altitud 699 m
Huso: 30	Y	4,702,624,02	4,702,827,31	
GEOGRAFICA	Latitud	42°26'26,97"N		42°26'30,94"N
	Longitud	00°9'44,66"E		

Descripción:

La fachada de la casa esta dispuesta al final d ela calle principal, por lo que hace de cierre total a la misma. Todo el espacio esta protegido por una cubierta de madera a un agua, sustentada por una ménsula moldurada. El acceso se ubica en el lateral y es una puerta dobelada en arco de medio punto, posee diversos símbolos, de apariencia solar. Muchos de los vanos abiertos son de época moderna. Como elementos defensivos en la casa se ha conservado una aspillera con orbe central, situada en la fachada posterior.

Estilo		Cronología	XVI-XVII	Aparejo	Mampostería y sillería
Clave Plan Nacional de Arquitectura Defensiva 2012				EF	
Conservación y uso:					

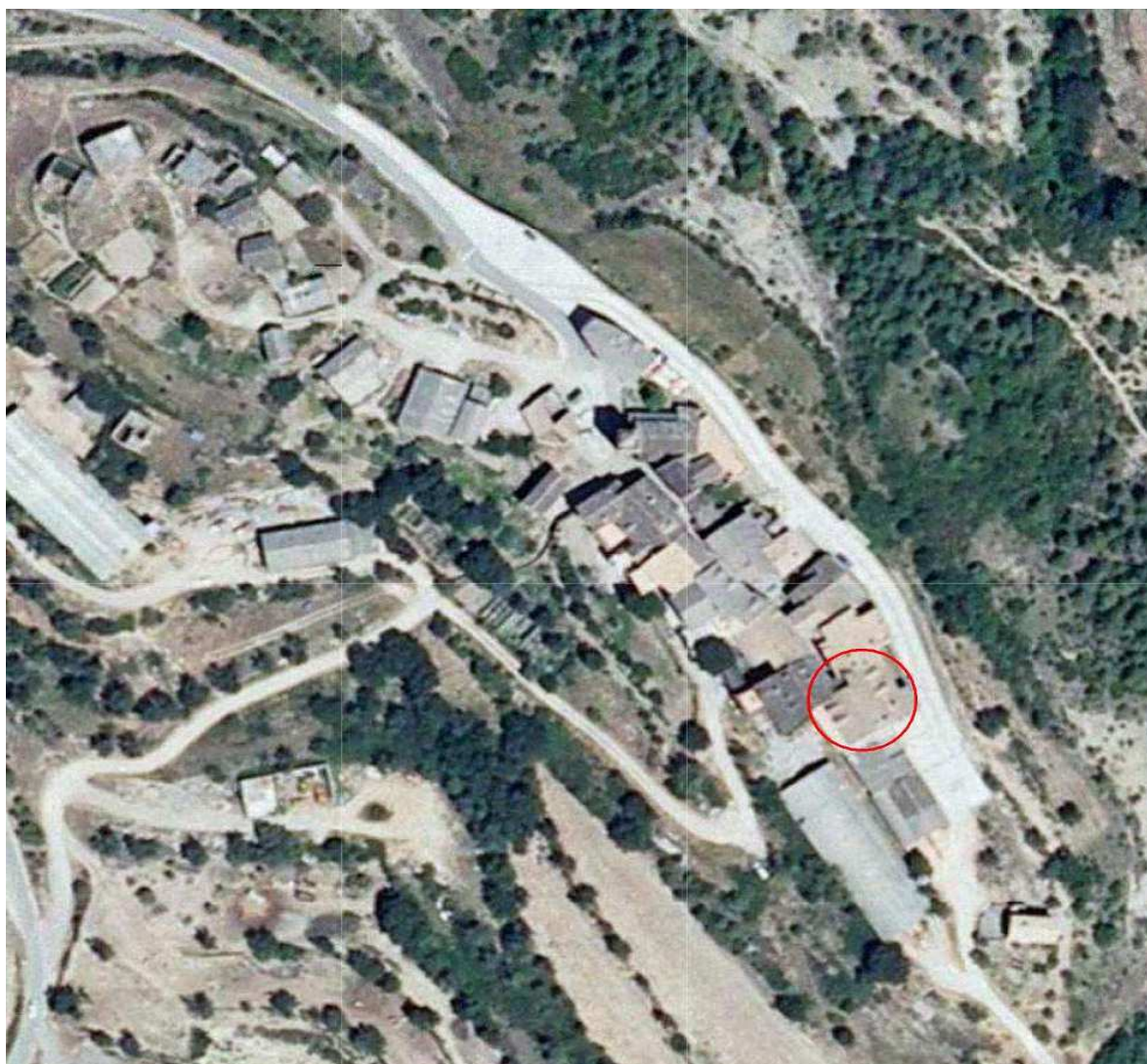
Rehabilitada y de uso privado



Planta y alzado

Acceso

Tal cual llegamos al pueblo, en la misma entrada hay habilitado un espacio para aparcar vehículos y también en el lateral del pueblo.
En círculo rojo su ubicación.



Información bibliográfica

CASTÁN SARASA, Adolfo. 2008. *Lugares del Alto Aragón. Las comarcas pueblo a pueblo*. Publicaciones y Ediciones del Alto Aragón. Huesca.

<http://www.sipca.es/censo/1-INM-HUE-003-190-034/Casa/Lueza.html#.VdteSSXtmko>