

INVENTARIO FORTIFICACIONES ARAGONESAS. (A.R.C.A.)

IDF fortificación	SO. 153		Fecha creación ficha	04/05/2015	Actualización		B.I.C.	
DENOMINACIÓN	CASA TURMO							
Emplazamiento	Urbano	Localidad	PLAN		Provincia	HUESCA		
Ayuntamiento	Plaza Mayor 1				C. Postal	22367		
Teléfono	974506001				Comarca	SOBRARBE		

Propiedad	Privada	Acceso	Restringido		Precio			
Horario visita					Precio			
Situación	En la Calle Alta							
Datos de situación	ED50		WSG84		Altitud			
UTM	X	281,588,97		281,496,49		1.119 m		
Huso: 30	Y	4,718,023,23		4,717,819,53				
GEOGRAFICA	Latitud	42°34'58,66"N		42°34'54,70"N				
	Longitud	00°20'18,67"E		00°20'14,34"E				

Descripción:

Edificio de desarrollo horizontal. Destaca de todo él una ventana decorada con tres figuras humanas bajo arquitos, motivos vegetales y cruces.

Pero si la mencionamos en este inventario es porque en su muro que mira a la calle Alta se adivina una aspillera de corte vertical. Hoy permanece tapiada, seguramente a causa de alguna rehabilitación.

Estilo		Cronología	XVI	Aparejo	Mampostería
Clave Plan Nacional de Arquitectura Defensiva 2012				EF	
Conservación y uso:					

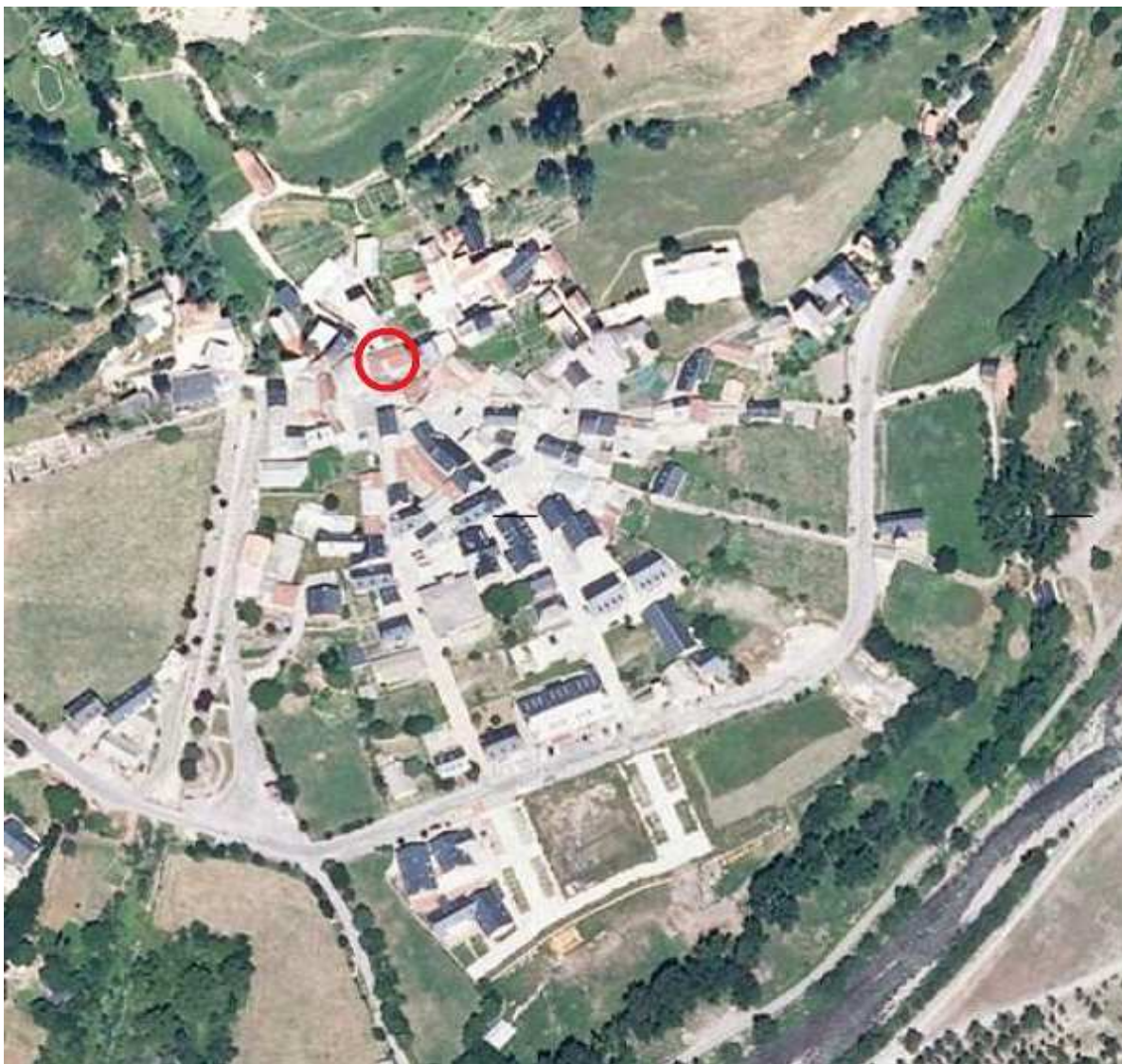
Bien conservada



Planta y alzado

Acceso

Lo mejor es dejar el vehículo junto a la carretera y acceder andando. Es fácil llegar hasta la calle y ver la casa. En círculo rojo su ubicación.



Información bibliográfica

CASTÁN SARASA, Adolfo. 2008. *Lugares del Alto Aragón. Las comarcas pueblo a pueblo*. Publicaciones y Ediciones del Alto Aragón. Huesca.