

INVENTARIO FORTIFICACIONES ARAGONESAS. (A.R.C.A.)

IDF fortificación	SO. 134	Fecha creación ficha	04/03/2014	Actualización		B.I.C.	
-------------------	---------	----------------------	------------	---------------	--	--------	--

DENOMINACIÓN	CASA TORRE						
Emplazamiento	Urbano	Localidad	MATIDERO		Provincia	HUESCA	
Ayuntamiento	C/ Luis Fatas s/n (BOLTANA)				C. Postal	22340	
Teléfono	974502473			Comarca	SOBRARBE		

Propiedad	Privada	Acceso	Libre				
Horario visita				Precio			
Situación	En el centro del pueblo						
Datos de situación		ED50		WSG84		Altitud	
UTM	X	739,900,66		739,793,19		1.211 m	
Huso: 30	Y	4,697,933,87		4,697,723,31			
GEOGRAFICA	Latitud	42°23'45,24"N		42°23'41,25"N			
	Longitud	00°5'7,36"W		00°5'11,76"W			

Descripción:

Edificio de planta rectangular realizado en mampostería con sus esquinas reforzadas con sillares bien trabajados.

Presenta tres plantas y en sus muros se abren ventanas adinteladas y aspilleras defensivas con orbe central para arma de fuego.

Estilo		Cronología	XVI	Aparejo	Mampostería
Clave Plan Nacional de Arquitectura Defensiva 2012				EF	
Conservación y uso:					

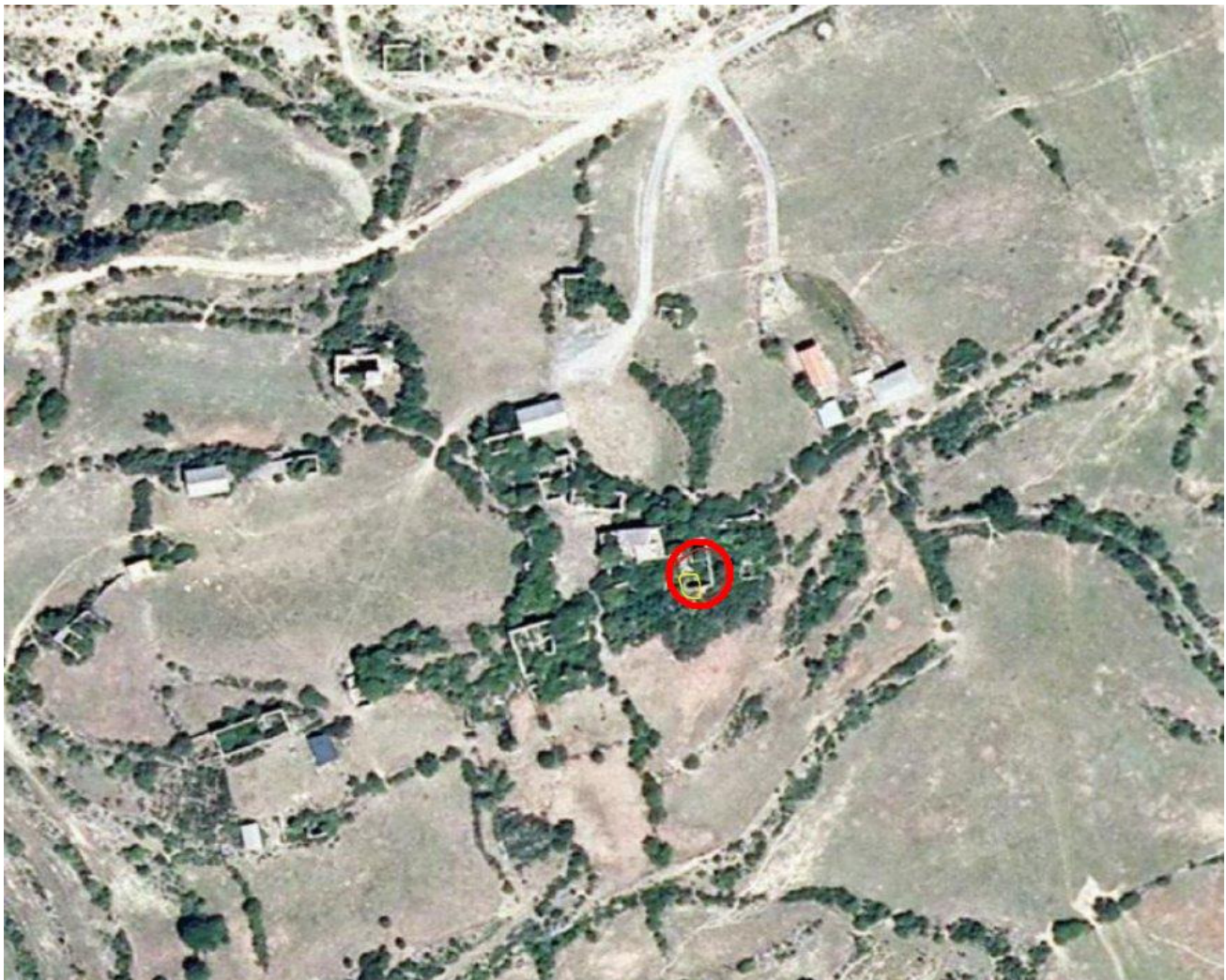
En ruina irreversible, es peligroso andar entre las ruinas.



Planta y alzado

Acceso

Desde la carretera de la Guarguera, en el km 31 sale una pista para todo terreno que en 1.300 m nos acerca al pueblo.
En círculo rojo su ubicación.



Información bibliográfica