

# INVENTARIO FORTIFICACIONES ARAGONESAS. (A.R.C.A.)

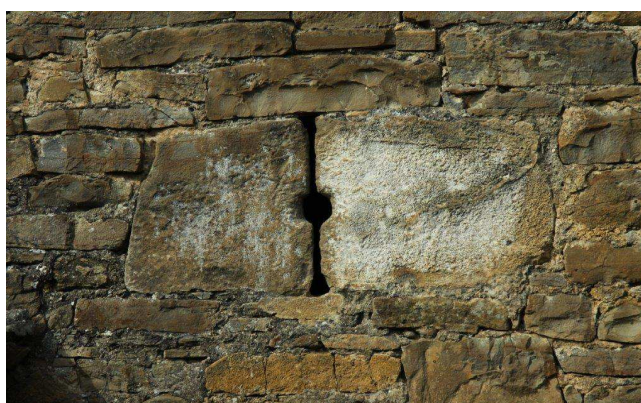
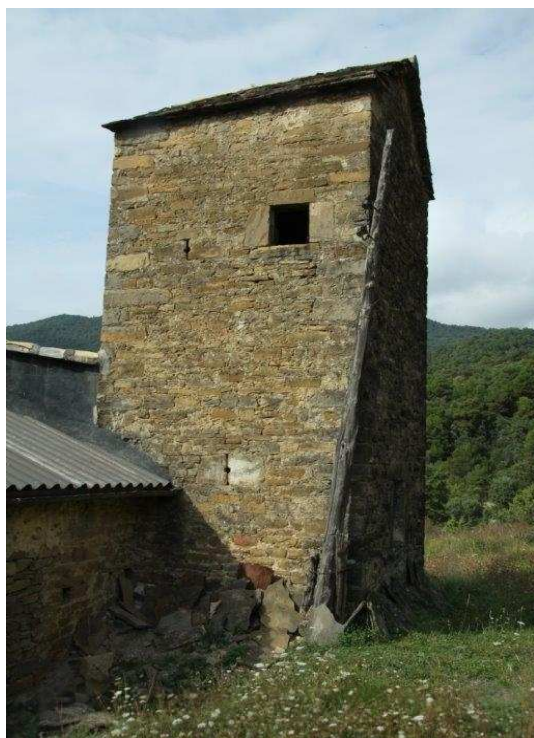
IDF fortificación	SO. 132		Fecha creación ficha	11/12/2014		
			Actualización		B.I.C.	
DENOMINACIÓN	CASA FONTANAL					
Emplazamiento	Monte	Localidad	SAN VICENTE DE LABUERDA		Provincia	HUESCA
Ayuntamiento	Av. Ramón Calvera 6 (LABUERDA)			C. Postal	22360	
Teléfono	974500310		Comarca	SOBRARBE		

Propiedad	Privada	Acceso	Restringido		
Horario visita			Precio		
Situación	a unos 1.200 m al N de San Vicente				
Datos de situación		ED50	WSG84	Altitud	
UTM	X	262,854,90	262,762,00	800 m	
Huso: 30	Y	4,706,914,62	4,706,711,14		
GEOGRAFICA	Latitud	42°28'39,08"N		42°28'35,10"N	
	Longitud	00°6'54,39"E		00°6'50,03"E	

## Descripción:

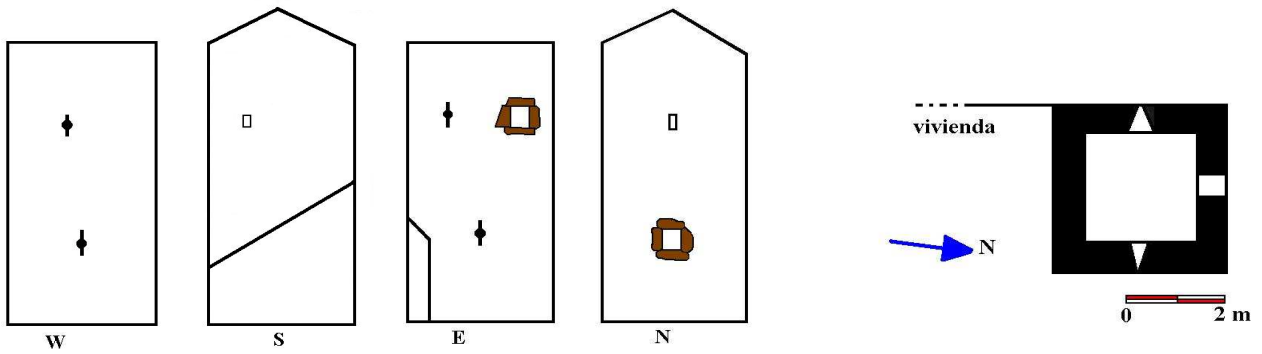
Vivienda en buen estado formalizada por dos cuerpos que confluyen en ángulo. La puerta adovelada se halla en el ala septentrional. En el otro bloque, una hermosa chimenea trocopiramidal. Ante el caserón un espacio llano hace de patio abierto, en cuyo linde este se construyó el oratorio dedicado a San Miguel. Posee una torre defensiva engarzada en el ángulo noroccidental de la vivienda, es pequeña, entre 9/10 m<sup>2</sup> de superficie, gestada en mampostería y cantoneras grandes, más losa del país sobre la cubierta a dos aguas. Se divide en dos plantas, la inferior con una ventana rectangular adintelada, que hace de puerta y una aspillera al E y otra al O. La planta superior descansa en bóveda de la precedente, enlazadas por escalera de mano a través de una abertura rectangular esquinada. Tiene dos aspilleras, ventanas al N y S, y otra de mayor luz al E.

Estilo		Cronología	XVI	Aparejo	Mampostería
Clave Plan Nacional de Arquitectura Defensiva 2012				T	
Conservación y uso:					
Bien conservado					



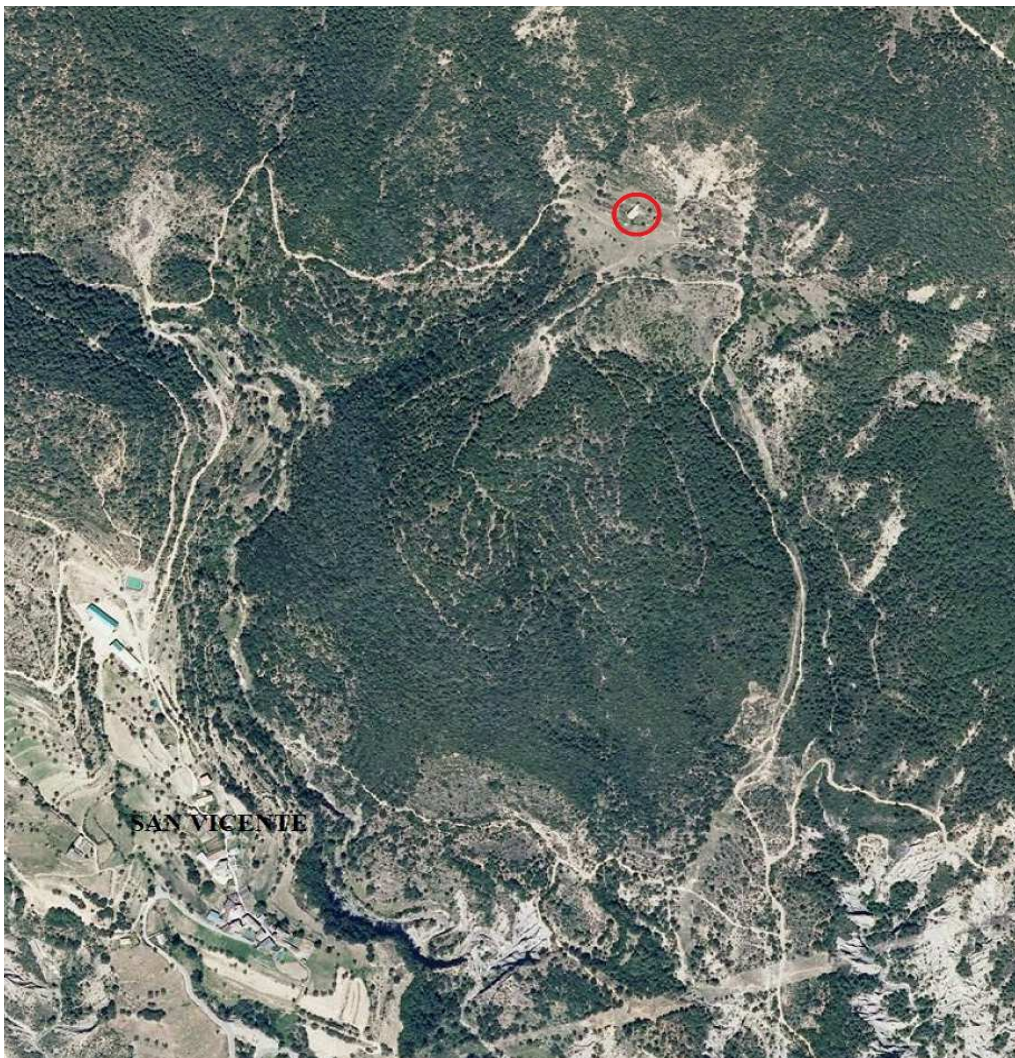
## Planta y alzado

Según A. CASTÁN SARASA



## Acceso

Desde la parte alta (unas granjas) del pueblo de San Vicente de Labuerda parte una pista que andando en escasamente media hora nos acerca a la casa. En coche tiene que ser en Todoterreno y quizás con problemas. Distancia de la pista unos 1.220 m. En círculo rojo su ubicación.



## Información bibliográfica

CASTÁN SARASA, Adolfo. 2008. *Lugares del Alto Aragón. Las comarcas pueblo a pueblo*. Publicaciones y Ediciones del Alto Aragón. Huesca.

CASTÁN SARASA, Adolfo. 2004. *Torres y Castillos del Alto Aragón*. Publicaciones y Ediciones del Alto Aragón. Huesca.