

INVENTARIO FORTIFICACIONES ARAGONESAS. (A.R.C.A.)

IDF fortificación	SO. 117	Fecha creación ficha	12/12/2014	Actualización		B.I.C.	17/04/2014
-------------------	---------	----------------------	------------	---------------	--	--------	------------

DENOMINACIÓN	CASA ANTÓN BARRAU						
Emplazamiento	Urbano	Localidad	BESTUÉ		Provincia	HUESCA	
Ayuntamiento	Calle Única s/n (PUÉRTOLAS)				C. Postal	22362	
Teléfono	974505116			Comarca	SOBRARBE		

Propiedad	Privada	Acceso	Restringido		Precio		
Horario visita					Precio		
Situación	En la plaza						
Datos de situación	ED50		WSG84		Altitud		
UTM	X	262,821,63		262,728,65		1.228 m	
Huso: 30	Y	4,716,338,16		4,716,134,67			
GEOGRAFICA	Latitud	42°33'44,17"N		42°33'40,20"N			
	Longitud	00°6'38,88"E		00°6'34,50"E			

Descripción:

Esta casa fuerte es una de las más meritorias y mejor conservadas en la provincia, con simétrica fachada renacentista. Numerosos vanos decorados, aspilleras y alero descansando en una treintena de canchillos que reciben labra diferenciada; en su interior monumental hogar central con morillos de hierro, tederio y calderizo serpentiforme.

Aparte de las aspilleras se abren en sus muros troneras circulares pero una al menos es de buzón.

Estilo		Cronología	1565/1566	Aparejo	Sillería y mampostería
Clave Plan Nacional de Arquitectura Defensiva 2012				EF	
Conservación y uso:					

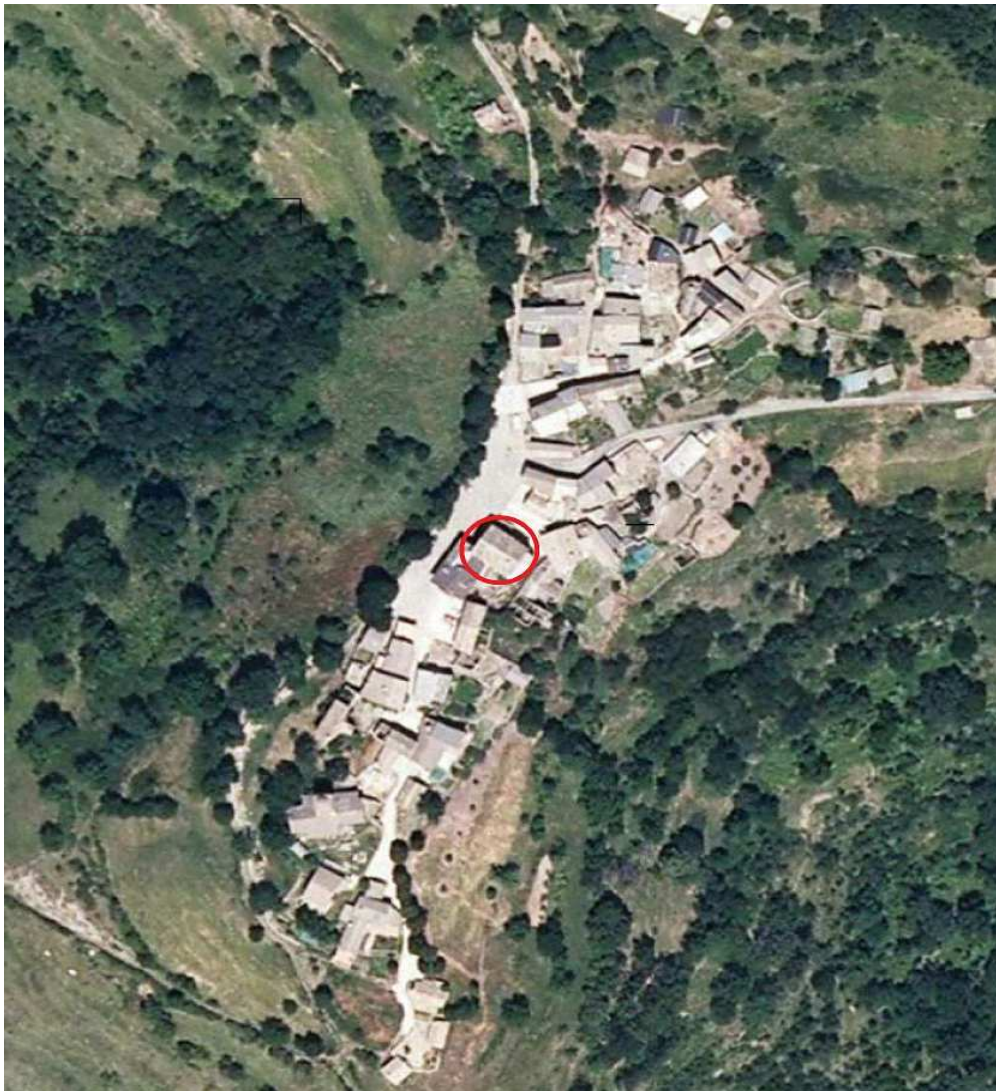
Bien conservada



Planta y alzado

Acceso

Al estar en la misma plaza nada más entrar en el pueblo se alza la vivienda, incluso se puede aparcar el vehículo frente a ella.
En círculo rojo su ubicación.



Información bibliográfica

CASTÁN SARASA, Adolfo. 2008. *Lugares del Alto Aragón. Las comarcas pueblo a pueblo*. Publicaciones y Ediciones del Alto Aragón. Huesca.