

INVENTARIO FORTIFICACIONES ARAGONESAS. (A.R.C.A.)

IDF fortificación	SO. 115		Fecha creación ficha	04/03/2014	Actualización		B.I.C.	
DENOMINACIÓN	CASA TORREADA							
Emplazamiento	Urbano	Localidad	ESCUAIN		Provincia	HUESCA		
Ayuntamiento	c/ Carretera s/n (ESCALONA-PUÉRTOLAS)				C. Postal	22363		
Teléfono	974505189		Comarca	SOBRARBE				

Propiedad	Privada	Acceso	Restringido		Precio	
Horario visita						
Situación	En el centro del pueblo, frente a la iglesia.					
Datos de situación	ED50		WSG84		Altitud	
UTM	X	264,562,17		264,469,31		1.202 m
Huso: 30	Y	4,720,170,26		4,719,966,84		
GEOGRAFICA	Latitud	42°35'50,16"N		42°35'46,20"N		
	Longitud	00°7'49,42"E		00°7'45,05"E		

Descripción:

Casa torreada como viene siendo habitual en muchos de los pueblos de esta zona. La vivienda presenta en sus muros pequeños vanos y también aspilleras con orbe central, de claro matiz defensivo.

En la fachada principal, que da a la iglesia se abren vanos adintelados y en la parte superior derecha una aspillera con orbe central.

En su parte posterior también vanos adintelados y una pequeña estructura saliente correspondiente al horno.

las esquinas del edificio reforzadas con sillares bien trabajados.

Estilo		Cronología	XVI	Aparejo	Mampostería
Clave Plan Nacional de Arquitectura Defensiva 2012				EF	
Conservación y uso:					

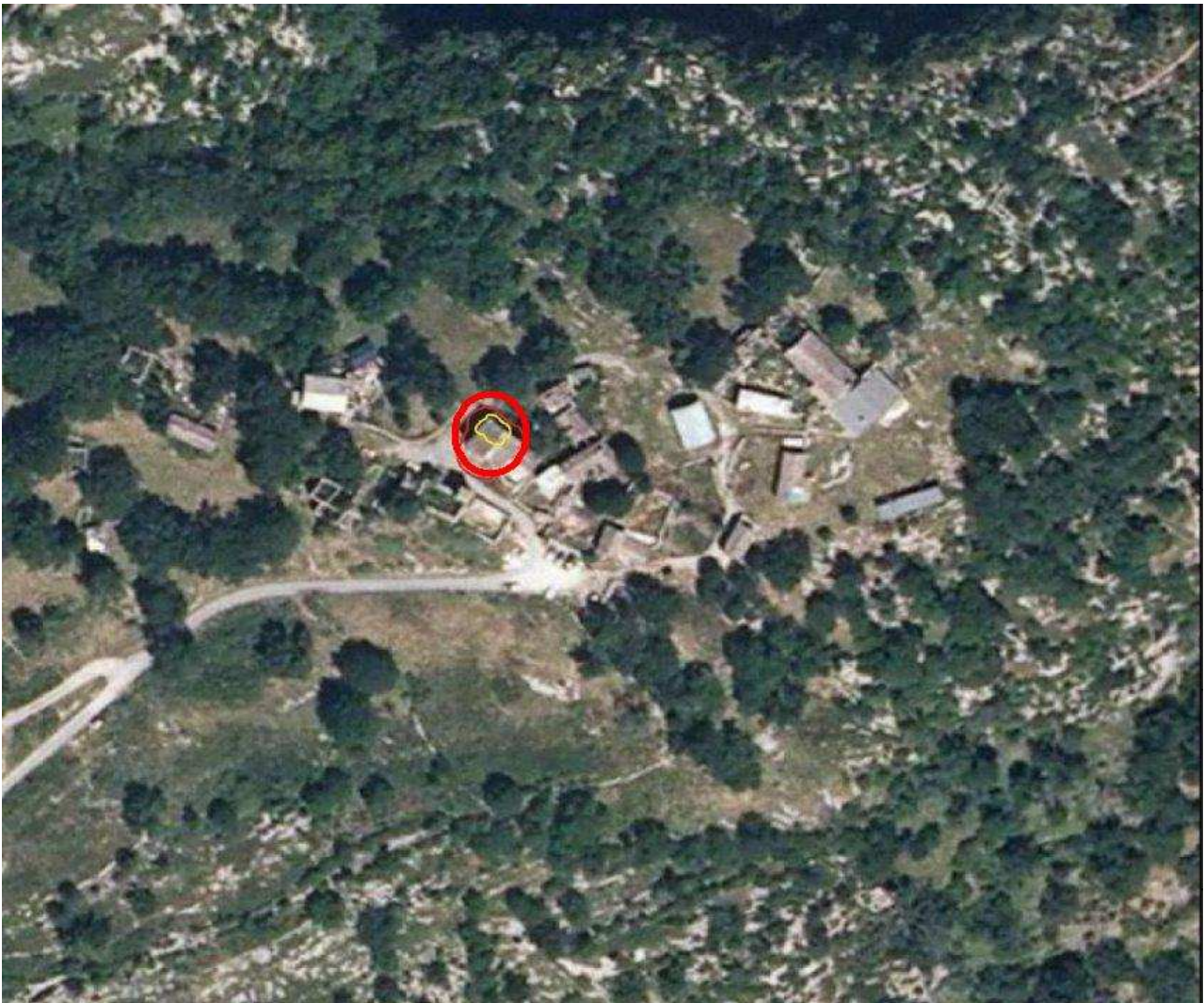
En ruina irremediable como la mayoría de las casas.



Planta y alzado

Acceso

Pasado Ainsa cogemos el desvío a Escalona y a Puértolas, desde aquí unos 9 km nos acerca al pueblo.
Se puede acceder en vehículo.
En círculo rojo su ubicación.



Información bibliográfica