

INVENTARIO FORTIFICACIONES ARAGONESAS. (A.R.C.A.)

IDF fortificación	SO. 112	Fecha creación ficha	25/08/2014	Actualización		B.I.C.	
-------------------	---------	----------------------	------------	---------------	--	--------	--

DENOMINACIÓN	CASA CERESUELA						
Emplazamiento	Urbano	Localidad	YEBA		Provincia	HUESCA	
Ayuntamiento	Calle Única s/n (FANLO)				C. Postal	22375	
Teléfono	974489005			Comarca	SOBRARBE		

Propiedad	Privada	Acceso	Restringido		Precio		
Horario visita					Precio		
Situación	En el barrio bajo						
Datos de situación	ED50		WSG84		Altitud		
UTM	X	254,988,64		254,895,53		1.150 m	
Huso: 30	Y	4,712,623,75		4,712,420,67			
GEOGRAFICA	Latitud	42°31'35,11"N		42°31'31,14"N			
	Longitud	00°1'1,55"E		00°0'57,16"E			

Descripción:

Bloque principal prismático con un posible añadido posterior.

La fachada principal hace ángulo recto y en uno de sus paramentos se abre una aspillera vertical, y en el muro en el que se abre la puerta dovelada de acceso, sobre ella una ventana la cual tiene bajo ella una aspillera.

En la parte posterior de la casa se abren otras aspilleras y vanos modernizados. Lo más curioso es una aspillera con derrame al exterior, también algo inusual en este tipo de defensas.

Estilo		Cronología	XVI	Aparejo	Mampostería	
Clave Plan Nacional de Arquitectura Defensiva 2012				EF		
Conservación y uso:						

Bien conservada y de uso como vivienda habitual

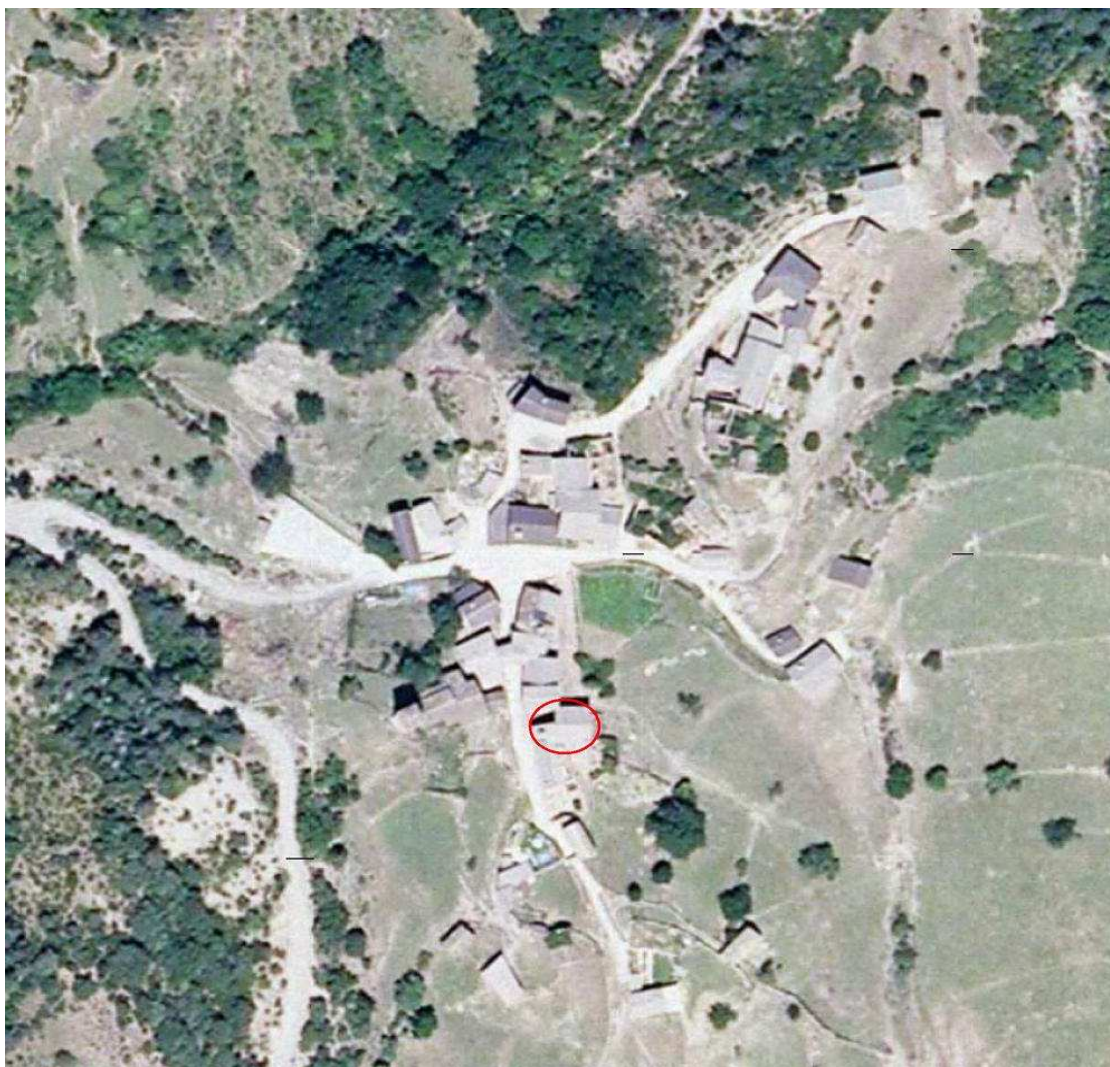


Planta y alzado

Acceso

Hay dos accesos, uno por pista hasta Ceresuela y luego 6 km por pista malísima hasta para un TT. Lo mejor es hacerlo desde la Rivera de Fiscal, son 15 km de los cuales los primeros 5 están sin asfaltar, el resto sin problemas.

En círculo rojo su ubicación.



Información bibliográfica

CASTÁN SARASA, Adolfo. 2008. *Lugares del Alto Aragón: Las comarcas pueblo a pueblo*. Publicaciones y Ediciones del Alto Aragón. Huesca