

# INVENTARIO FORTIFICACIONES ARAGONESAS. (A.R.C.A.)

IDF fortificación	SO. 111	Fecha creación ficha	25/08/2014	Actualización		B.I.C.	
-------------------	---------	----------------------	------------	---------------	--	--------	--

DENOMINACIÓN	PAJAR DE CASA BUESA						
Emplazamiento	Urbano	Localidad	YEBA			Provincia	HUESCA
Ayuntamiento	Calle Única s/n (FANLO)					C. Postal	22375
Teléfono	974489005			Comarca	SOBRARBE		

Propiedad	Privada	Acceso	Restringido				
Horario visita						Precio	
Situación	En el barrio bajo						
Datos de situación	ED50		WSG84		Altitud		
UTM	X	254,986,61		254,893,28			
Huso: 30	Y	4,712,632,07		4,712,428,88			
GEOGRAFICA	Latitud	42°31'35,37"N		42°31'31,41"N			
	Longitud	00°1'1,45"E		00°0'57,05"E			

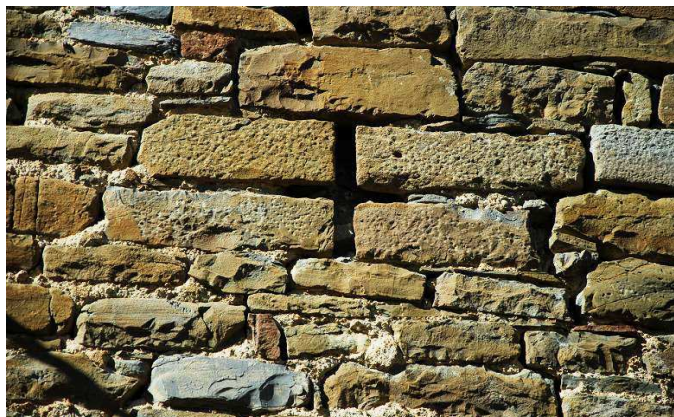
## Descripción:

Edificio de planta rectangular y de forma torreada, aunque hoy en día es un edificio auxiliar de Casa Buesa, en otra época bien pudo ser una edificación torreada con claros fines defensivos.

En sus muros se abren numerosas aspilleras, siendo una de ellas en forma de cruz, algo inusual en este tipo de edificaciones. Otras aspilleras se abren en las esquinas y con esviaje.

Estilo		Cronología	XVI	Aparejo	Mampostería
Clave Plan Nacional de Arquitectura Defensiva 2012				EF	
Conservación y uso:					

Al exterior presenta buen aspecto, el interior no se pudo visitar.

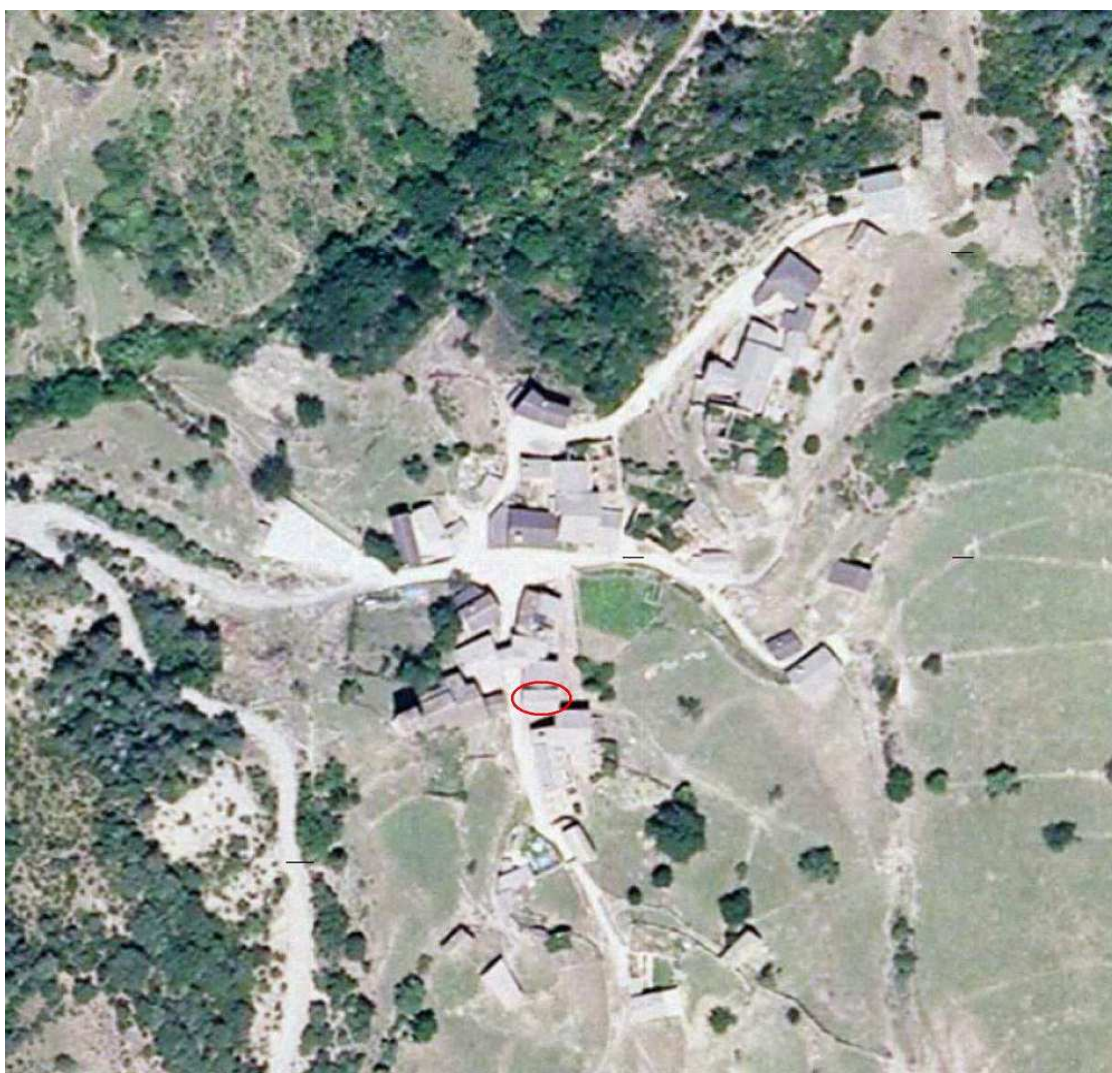


## Planta y alzado

## Acceso

Hay dos accesos, uno por pista hasta Ceresuela y luego 6 km por pista malísima hasta para un TT. Lo mejor es hacerlo desde la Rivera de Fiscal, son 15 km de los cuales los primeros 5 están sin asfaltar, el resto sin problemas.

En círculo rojo su ubicación.



## Información bibliográfica

CASTÁN SARASA, Adolfo. 2008. *Lugares del Alto Aragón: Las comarcas pueblo a pueblo*. Publicaciones y Ediciones del Alto Aragón. Huesca