

INVENTARIO FORTIFICACIONES ARAGONESAS. (A.R.C.A.)

IDF fortificación	SO. 107		Fecha creación ficha	01/12/2013	
			Actualización		B.I.C.
DENOMINACIÓN	TORRE DE LA PARROQUIAL DE SAN ANDRÉS				
Emplazamiento	Urbano	Localidad	NERÍN	Provincia	HUESCA
Ayuntamiento	Calle Única s/n (FANLO)			C. Postal	22375
Teléfono	974489005		Comarca	SOBRARBE	

Propiedad	Iglesia	Acceso	Pedir llave		
Horario visita			Precio		
Situación	En el extremo N del pueblo				
Datos de situación		ED50		WGS84	Altitud
UTM	X	255,310,84		255,217,35	1.281 m
Huso: 30	Y	4,718,113,49		4,717,910,42	
GEOGRAFICA	Latitud	42°34'33,21"N		42°34'29,25"N	
	Longitud	00°1'7,19"W		00°1'2,78"W	

Descripción:

La iglesia de Nerín es un edificio románico tardío, camuflado entre adherencias cosidas a finales del s. XVI (1593) y años del XVIII.

La torre que a su vez sirve de acceso al templo posee diversas aspilleras defensivas, algo muy común en estas tierras. Esta torre es claramente posterior al templo original, abriéndose en ella los huecos para las campanas.

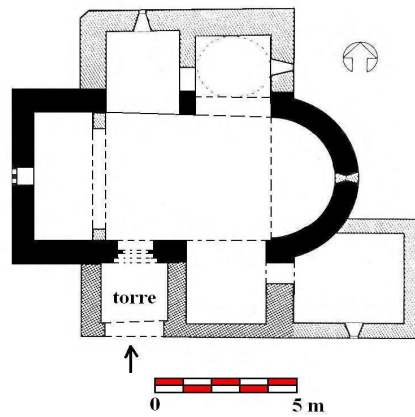
Estilo		Cronología	XVI	Aparejo	Mampostería
Clave Plan Nacional de Arquitectura Defensiva 2012				I	
Conservación y uso:					

Conservada y de uso religioso.



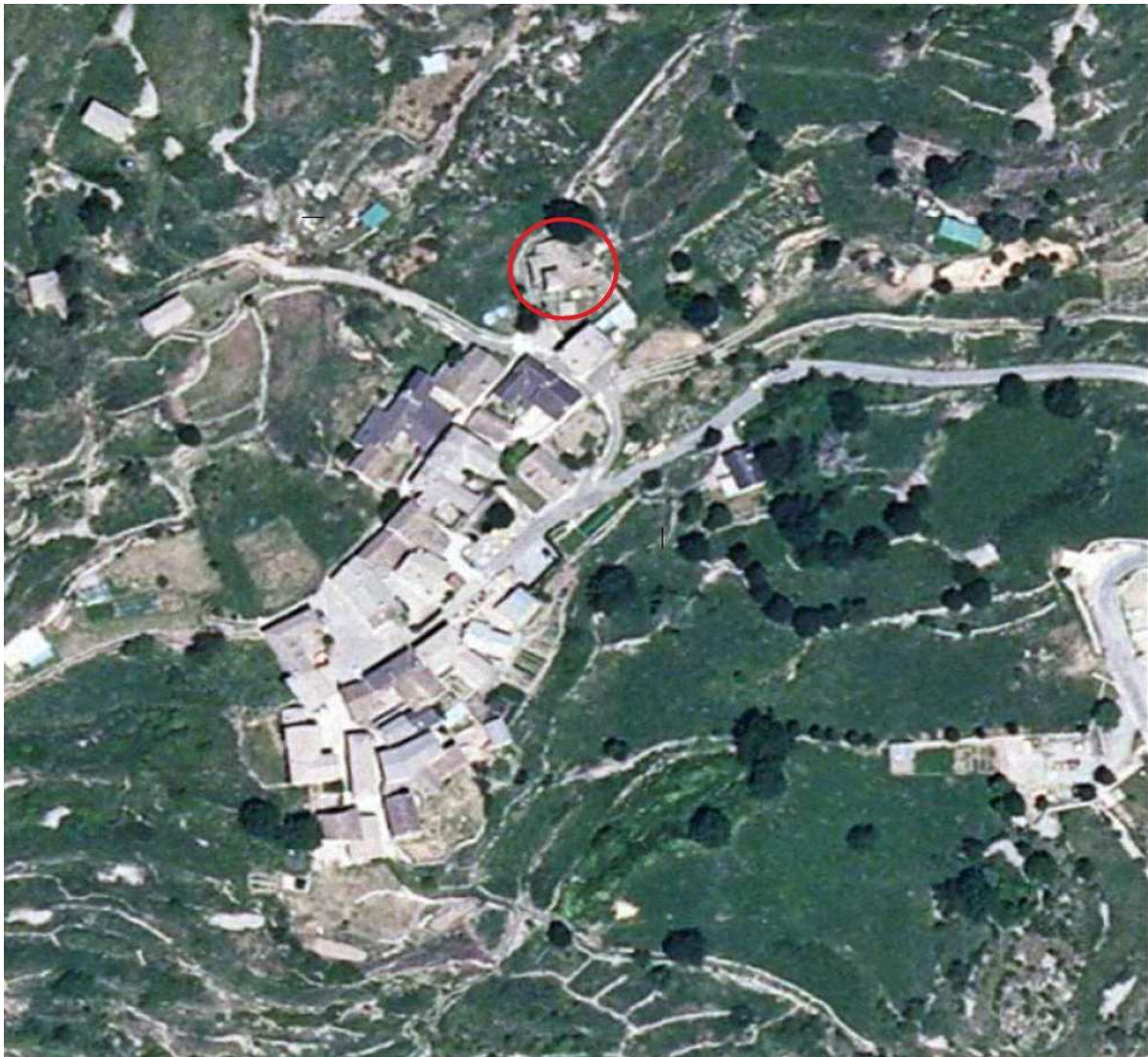
Planta y alzado

Según A. CASTÁN SARASA



Acceso

Situada en el extremo N del pueblo. No hay problema de acceso ni de localización. En círculo rojo su ubicación.



Información bibliográfica

CASTÁN SARASA, Adolfo. 2008. *Lugares del Alto Aragón: Las comarcas pueblo a pueblo*. Publicaciones y Ediciones del Alto Aragón. Huesca